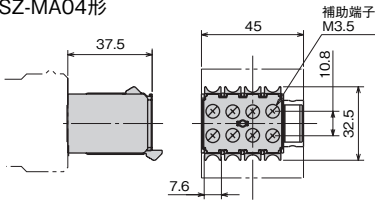




### ■オプション

#### ●補助接点ユニット (ヘッドオン)

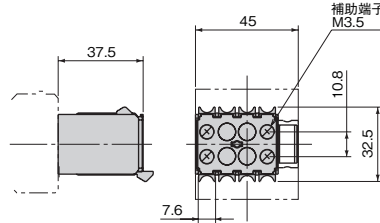
SZ-MA40形  
 SZ-MA31形  
 SZ-MA22形  
 SZ-MA13形  
 SZ-MA04形



質量 : 40g

形式	接点構成
SZ-MA40	4a (4NO) 53 63 73 83 54 64 74 84
SZ-MA31	3a1b (3NO1NC) 53 61 73 83 54 62 74 84
SZ-MA22	2a2b (2NO2NC) 53 61 71 83 54 62 72 84
SZ-MA13	1a3b (1NO3NC) 53 61 71 81 54 62 72 82
SZ-MA04	4b (4NC) 51 61 71 81 52 62 72 82

SZ-MA20形  
 SZ-MA11形  
 SZ-MA02形



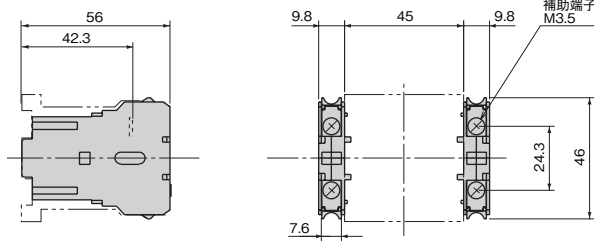
質量 : 30g

形式	接点構成
SZ-MA20	2a (2NO) 53 63 54 64
SZ-MA11	1a1b (1NO1NC) 53 61 54 62
SZ-MA02	2b (2NC) 51 61 52 62

#### ●補助接点ユニット (サイドオン)

(1NC)

SZ-MAS10形  
 SZ-MAS01形

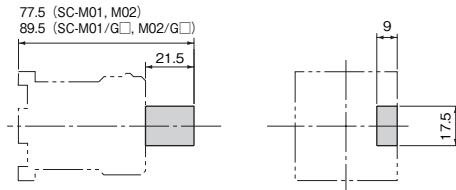


質量 : 18g

形式	接点構成	
	電磁接触器の左側に取り付けた場合	電磁接触器の右側に取り付けた場合
SZ-MAS10	1a (1NO) 53 54	1a (1NO) 63 64
SZ-MAS01	1b (1NC) 51 52	1b (1NC) 61 62

#### ●コイルサージ吸収ユニット

SZ-MZ1形  
 SZ-MZ2形  
 SZ-MZ3形

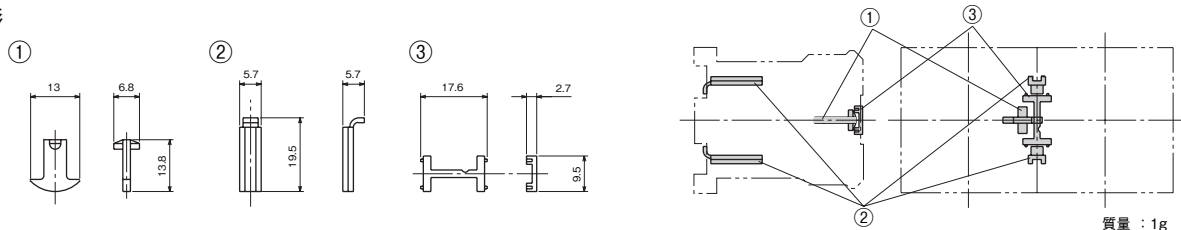


質量 : 5g

形式	内部接続図
SZ-MZ1 SZ-MZ2	CR内蔵形 
SZ-MZ3	ダイオード内蔵形 

#### ●インターロックユニット

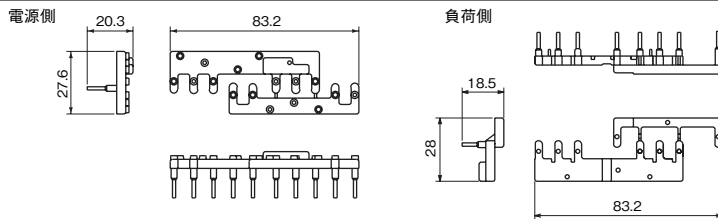
SZ-MRM形



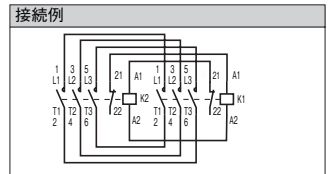
質量 : 1g (3セット)

#### ●可逆導体キット

SZ-MRWC形

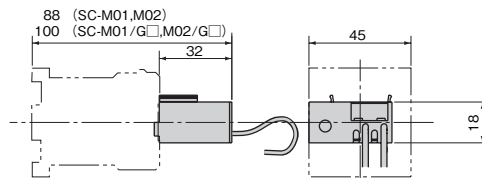


質量 : 27g



#### ●電子タイマユニット

SZ-MT2形  
 SZ-MT5形



質量 : 38g

