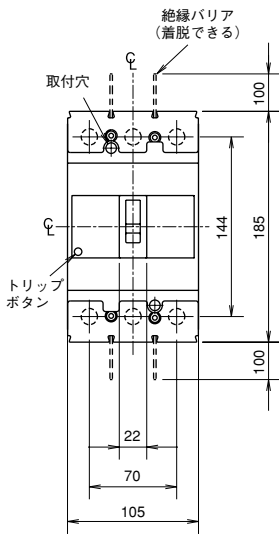
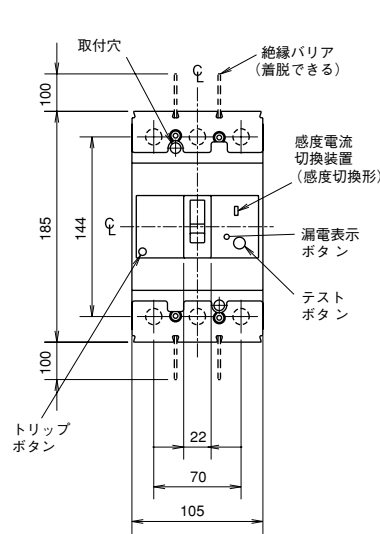


外形寸法図

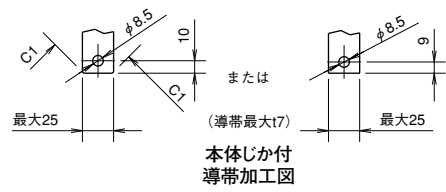
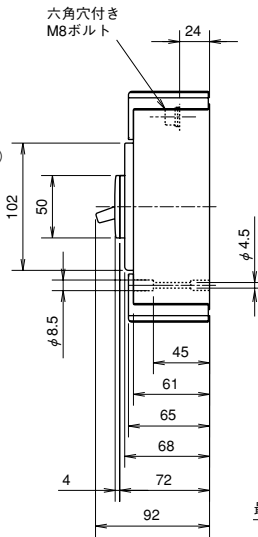
表面形



(NF250-SVU, NF250-HVU)



(NV250-SVU, NV250-HVU)



適合圧着端子

締付トルク 90 lb-in. (10N・m)

適用電線範囲		圧着端子形番 (注2)	
mm ²	AWG (#) (60°C/75°C)	JST	NTM
16.78~26.66	4	R22-8 22-S8	R22-8 R22-8S CB22-8S
26.66~42.42	2	R38-8 38-S8	R38-8 R38-8S
42.42~60.57	1/0	R60-8 60-2BA CB60-S8	R60-8 CB60-8 CB60-8S
60.57~76.28	2/0	70-8	R70-8
76.28~96.3	3/0	80-3BA CB80-S8	
96.3~117.2	4/0	100-3BA CB100-S8	
117.2~152.05	250/300kcmil	CB150-S8 (注1)	

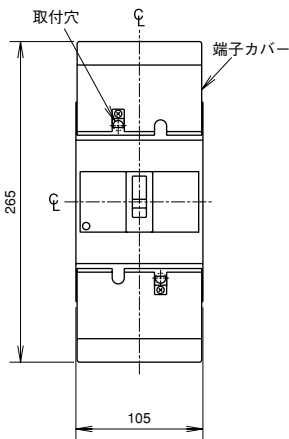
JST:日本圧着端子製造(株)

NTM:(株)ニチフ端子工業

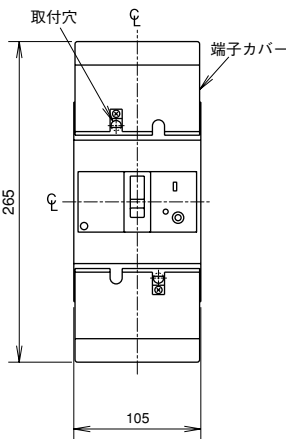
注(1) CB150-S8をご使用の場合は、TCL-2SVU3Lが取り付けできます。

注(2) 電線接続でご使用の際は、この表に示す圧着端子との組合せでご使用ください。

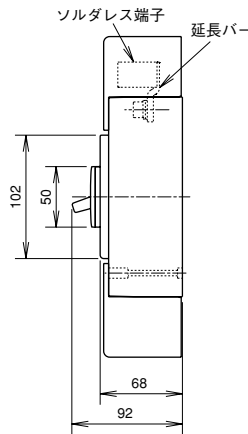
表面形ソルダレス端子付



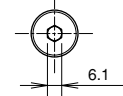
(NF250-SVU, NF250-HVU)



(NV250-SVU, NV250-HVU)



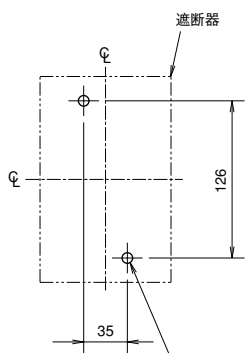
電線締付ねじのソケットサイズ



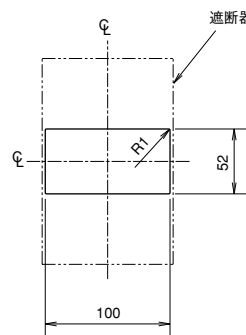
電線サイズ 60°C/75°C CU ONLY	より線の本数
4-2AWG	7
1-2/0AWG	19
3/0-4/0AWG	19
250-350kcmil	37

締付トルクは接続電線により異なります。詳細は同梱の取扱要領書を参照ください。

備考: ソルダレス端子をご使用の場合は、経時により電線になじみが生じますので、定期点検と増締めが必要です。



穴明寸法



穴明寸法は遮断器窓枠に対し片側1.0の隙間をもたせたものです。

表板穴明寸法