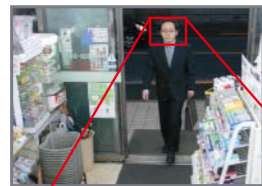


# くっきり

高画質で表情や服装もくっきり、高精細映像でしっかり見守る。

- アナログ監視システムの問題点**
- 映像の画質に限度があり、対象を捉えても顔や服装の細部まで識別するのが難しい。
  - 暗部や逆光になる場所など、悪条件下では映像が見難くなる。
- …など



## メガピクセル画質

- 約131万画素の高精細カメラで、人物の顔やお札の種類もくっきり確認できます。



VGA画像:640×480



SXVGA画像:1280×960

## 「デジタル増感」「デジタルノイズリダクション(DNR)」を採用。

- 従来の増感機能で生じていた、動きの速い被写体のブレや、増感時のノイズを抑制し、夜間でも明るい映像で監視できます。



従来の電子増感(露光時間延長)による被写体ブレ

従来の単純増感(デジタルゲイン)によるノイズの増大



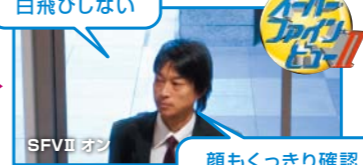
MELOOKμなら被写体ブレ・ノイズを抑えた明るい画像に

## 「スーパー・ファイン・ビューⅡ(SFVⅡ)」

- 逆光条件での“背景が白飛びして人物が暗くなる”現象を防ぎ、見やすい自然な映像に自動補正します。



白飛びしない



顔もくっきり確認

# かんたん

最大カメラ8台を簡単操作・簡単接続。さらに、省エネ・省スペース化を実現。

- アナログ監視システムの問題点**
- 多くの機器を設置するため、バックヤードの場所を取る。
  - カメラ用電源が必要など、配線や設置作業が煩雑で、工事コストも膨らむ。
  - カメラの切り替えなどの操作が面倒で、使い勝手が悪い。
- …など

## マウスひとつで操作がかんたん

- カメラの切替から、記録映像の再生まで、日本語表記の操作メニューや大きなアイコンで、分かりやすく、マウスひとつで操作できます。



## 設置/設定がかんたん

- カメラとレコーダーをつなぐだけなので、設置・設定が短時間で済みます。



## スライダーで「かんたん」検索・再生

- ワイドな表示パネルで月・日・カメラを選択。見たい画面をスライダーで直感的に指定し、素早く検索・再生できます。



## PC、HUB、ネットワーク設計が不要

- ネットワークカメラシステムなどに必要なPCやHUBが不要となり、機器の管理も容易になります。
- ネットワーク構築が不要で、IPアドレスの管理もありませんので、システム設計もしやすくなります。

## 省エネ・省スペース

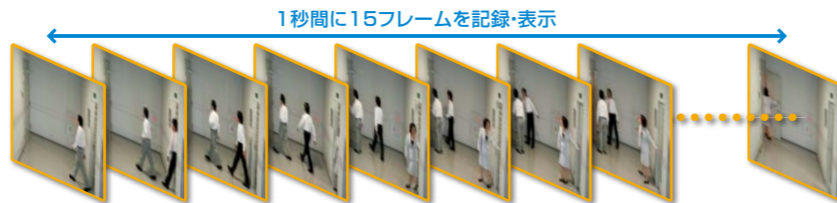
- 従来機\*に対して約50%の省電力化を実現。24時間運用でも節電に大いに貢献します。
- レコーダーは、従来比\*80%の省スペース設計を実現。レコーダーは縦置も可能で、狭いバックヤードのデスク上でもスッキリと設置できます。\*MELOOKμレコーダー-NR-2000 定格消費電力:400W(カメラ8台接続時)

# なめらか

動画圧縮方式H.264で、映像・音声をしっかり記録。

- アナログ監視システムの問題点**
- 長時間記録しようとする、低解像度による間欠記録になり、なめらかな映像による監視が困難。
  - 全カメラの映像と音声の記録が難しい。
- …など

- カメラ8台のSXVGA高精細映像を15fpsの高密度で記録。メガピクセルで、なめらかな映像を記録できます。



- ライブ映像・記録映像が4分割でも15fpsで表示ができます。
- 1fpsの間欠記録で長期間保存運用を行っている場合でも、非常時(アラーム入力時など)は15fpsの高密度記録に自動切替が可能です。



- カメラ8台の音声記録が可能。高精細カメラ映像+音声記録により、セキュリティを強化。また、「大音量検知」機能を搭載し、トラブル発生時の監視・検索を強化できます。

## 遠隔監視

- ネットワークを介して、遠隔監視用PCと接続し遠隔監視が可能。遠隔地の店舗の映像を、チェックできます。
- 遠隔地にあるレコーダーの記録映像を遠隔監視用PCで検索、確認できます。

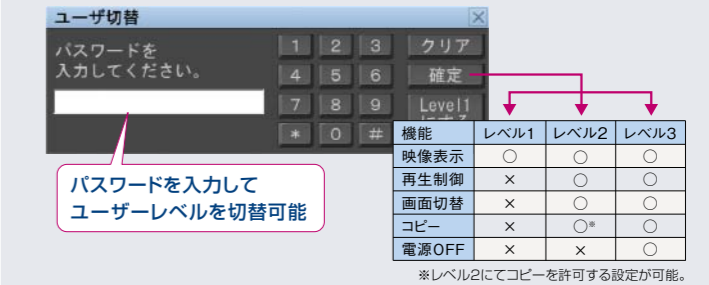


\*遠隔PCのモニター解像度はフルHD(1920×1080)以上が必要です。

\*遠隔PCとレコーダー本体でそれぞれ再生は可能ですが、同時再生はできません。\*複数の遠隔PCからの接続制御、レコーダーと遠隔PCの同時再生制御に関しては先取り優先とします。\*ライブ映像、再生映像とも遠隔PCで表示するためには、レコーダーにおいて当該カメラの番種を行っている必要があります。また、記録レート以上でライブ表示することはできません。\*カメラ制御のレコーダー本体との統合制御は後取り優先となります。\*ズーム機能、自動切替機能、ライブ中再生機能はありません。\*遠隔PC側はAdministrator権限でログインする必要があります。\*遠隔PCのサポートOSはWindows® XP(SP3以上)、Windows Vista®およびWindows® 7(いずれも32bit)。遠隔PCの推奨仕様はCPU:インテル® Core™ i7以上のインテル社製CPU、メモリー:4GB以上が必要です。\*遠隔PCには同梱の専用S/Wのインストールが必要です。

## ユーザーレベル設定

- パスワード設定により、ユーザーが利用できる機能を3段階に切替可能。運用環境に応じ、ユーザーごとに再生・画面切替、コピーなどの利用制限を行えます。



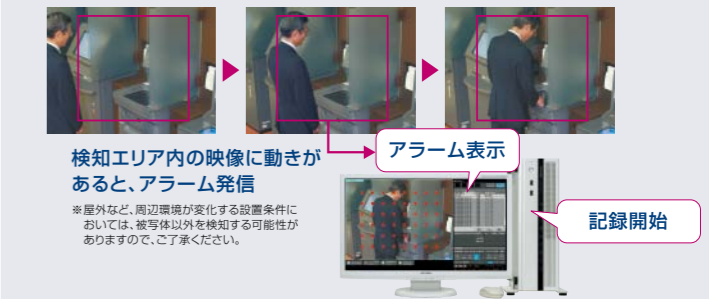
## 暗号化技術MISTY

- 三菱電機が開発した暗号化技術「MISTYファミリー-Brouillard(ブルーイール)」を標準で搭載し、外部メディアへの保存時に暗号化。高度なセキュリティを実現しています。



## モーションディテクト機能

- カメラ映像内の指定したエリアに動きがあると、自動的に検知してアラームを発報する機能を搭載。アラーム発生を操作画面に表示する、アラームに連動して記録を開始するなど、効率的監視が可能です。



## マスキング機能

- プライバシーに配慮。映像内の特定部分のみを撮影しないようにする「マスキング機能」を搭載。例えば、ATM機の通帳や暗証番号入力画面などを隠すことができます。



\*電子ズーム作動時は、モーションディテクト機能・マスキング機能の設定が解除されます。