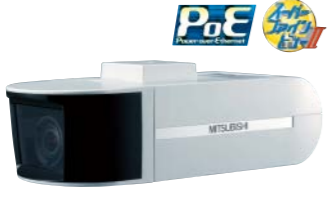


幅広いラインアップで多彩な監視ニーズに応えます。

カメラ H.264対応/SXVGA対応/SFVⅡ・DNR・デジタル増感・PoE搭載

●ネットワーク固定カメラ NC-6100
希望小売価格:73,500円(税抜価格70,000円)
SFVⅡ, DNR, デジタル増感, PoE
約131万画素(SXVGA 1280×960)
約3.3倍バリアフォーカルレンズ付き マイク内蔵



●ネットワークドーム型カメラ NC-6700
希望小売価格:93,450円(税抜価格89,000円)
SFVⅡ, DNR, デジタル増感, PoE
約131万画素(SXVGA 1280×960)
約3.3倍バリアフォーカルレンズ付き マイク内蔵



3軸調整機能
室内の景観を損なわないドーム型に天井設置・壁掛けでも
適正な画角に調整可能な3軸方向調整機能搭載。

●屋外小型ネットワークカメラ NC-6400
希望小売価格:210,000円(税抜価格200,000円)
SFVⅡ, DNR, デジタル増感, PoE
約131万画素(SXVGA 1280×960)



防噴流構造、保護等級IP66(JIS C 0920 屋外型)
優れた防水性・防塵性を表現し、雨風や粉塵などの苛酷な
環境でも監視が可能。

●屋内複合一体型ネットワークカメラ NC-6500
希望小売価格:451,500円(税抜価格430,000円)
SFVⅡ, DNR, デジタル増感, PoE
約131万画素(SXVGA 1280×960)
最大旋回角度 水平方向:360°エンドレス回転
垂直方向:-15°~+195°
最大旋回速度 水平方向:540°/秒
垂直方向:270°/秒
高倍率ズーム 光学36倍×電子16倍



型名	ネットワーク固定カメラ NC-6100	ネットワークドーム型カメラ NC-6700	屋外小型ネットワークカメラ NC-6400	屋内複合一体型ネットワークカメラ NC-6500
撮像素子	1/3型CMOSセンサー	1/3型CMOSセンサー	1/3型CMOSセンサー	1/4型CMOSセンサー
最低被写体照度(参考値) ※アナログ映像出力にて測定	標準時:0.25 lx, 0.016 lx(電子増感16倍) 白黒時:0.03 lx, 0.002 lx(電子増感16倍)	[スモークカバー装着時(標準)] 標準時:0.5 lx, 0.032 lx(電子増感16倍) 白黒時:0.06 lx, 0.004 lx(電子増感16倍) [オプション設定のクリアカバーを装着時] 標準時:0.25 lx, 0.016 lx(電子増感16倍) 白黒時:0.03 lx, 0.002 lx(電子増感16倍)	標準時:0.25 lx, 0.016 lx(電子増感16倍)	標準時:0.5 lx, 0.032 lx(電子増感16倍) 白黒時:0.05 lx, 0.003 lx(電子増感16倍)
有効画素数	1280(H)×1024(V)…有効131万画素			
ダイナミックレンジ	スーパーファインビューⅡ(SFVⅡ)機能有り			
ズーム倍率	電子ズーム16倍(QVGA配信時は最大2倍)			光学ズーム36倍/電子ズーム16倍(QVGA配信時は最大2倍)
電子シャッター	1/30、1/50、1/60、1/100、1/250、1/500、1/1000、1/2000、1/4000、1/10000(s)			
電子増感	最大16倍			
自動電子増感機能	自動/手動 切換			
デジタル増感	最大8倍			
ホワイトバランス	自動/手動/ロック			
カラー/白黒切換	自動/手動 切換。自動選択時、カラー/白黒切換制御の判定時間を設定可能(5~90秒、5秒ステップ)※NC-6400はカラーのみ			
フリッカ補正機能	有り(1/30、1/50、1/60、1/100sシャッター)			
逆光補正機能	有り(エリア選択式プリセット/逆光補正機能)			
エリア選択式AWB	有り			
プライバシーゾーン機能	有り※H.264、SXVGA設定時、マスク領域は画面の約1/5に制限されます。			
音声入力	内蔵マイクによる、外部マイク対応			外部マイク対応(φ3.5mmミニチュアジャック(プラグイン方式)による)
イージーシューティング機能	有り			
画像ローテーション機能	—	有り	—	—
モーションディテクト機能	有り※電子ズーム動作中はモーションディテクト(MD)設定が解除されます。	—	—	—
接続出力	2点	—	—	1点
レンズ部	レンズ	約3.3倍バリアフォーカルレンズ(レンズ一体型)	固定焦点レンズ(レンズ一体型)	36倍ズームレンズ
	焦点距離	f=2.7mm~9.0mm	f=2.2mm	f=3.3mm~119.0mm
画像およびネットワーク部	出力画像サイズ	1280×960(SXVGA)、640×480(VGA)、320×240(QVGA)		
	フレームレート(fps)	M-JPEG:最大30fps(SXVGA、VGA及びQVGA、RTP/UDP/IP配信時) ※同時出力時(デュアルストリーム時)の2ストリーム目は最大10fps(SXVGA、VGA及びQVGA、RTP/UDP/IP配信時) ※TCP/IP配信時のフレームレートは送信間隔設定を超えない範囲でのベストエフォートとなります。 H.264:最大30fps(RTP/UDP/IP配信時、VGA、QVGA時)、 最大15fps(RTP/UDP/IP配信時、SXVGA時)、同時出力時(デュアルストリーム時)の2ストリーム目は1ストリーム目と同一フレームレートとなります。		
画像圧縮方式	モーションJPEG / H.264			
	画像圧縮率(JPEG)	1/10、1/15、1/20、1/25、1/30、1/40、1/90(画像サイズSXVGAで画像圧縮率1/10、1/15設定時はフレームレートに制約があります)※NC-6400とNC-6500は1/90に非対応。		
ビットレート(H.264)	SXVGA:768kbps、1024kbps、1536kbps、2048kbps、3072kbps、4096kbps、6144kbps、8192kbps			
	VGA:384kbps、512kbps、768kbps、1024kbps、1536kbps、2048kbps、3072kbps QVGA:256kbps、384kbps、512kbps、768kbps、1024kbps、1536kbps			
通信プロトコル	TCP/IP(ユニキャスト対応)、RTP/UDP/IP(マルチキャスト対応)※H.264配信はRTP/UDP/IPのみ			
最大伝送距離	100m(UTP Cat.5e使用時)			
音声符号化	G.711(μ-Law)信号			
回転部	旋回方向	—	—	パン、チルト
	最大旋回角度	—	—	パン:360°エンドレス チルト:-15°~+195°(オートチルト時)
使用温度、湿度	—	—	—	—
	電源	DC12V±10% ※DC12V優先 / PoE(IEEE802.3af準拠)	PoE(IEEE802.3af準拠)	DC24V±10% / PoE(IEEE802.3af準拠)
消費電力	5W以下(DC12V入力時)/電力クラス2(PoE入力時)	電力クラス2(PoE入力時)	16W以下(DC24V入力時)/12.95W以下(PoE入力時)	
塗色	オフホワイト	グレー	—	—
外形寸法	70(W)×180(D)×48(H)mm(レンズカバー含む、突起部除く)	φ128×108(H)mm	133(W)×66.3(H)×84.9(D)mm(フード含む)	φ130×196(H)mm
質量	330g以下	400g以下	700g以下	1.9kg以下
ドームカバー	—	—	—	—
付属品	取扱説明書(保証書含む)	取扱い説明書(保証書含む)、取付金具	取扱い説明書(保証書含む)	取扱い説明書(保証書含む)
オプション品	屋内型カメラケース(B-1100)	埋め込み金具(K-9660)	—	埋め込み金具(K-9750)
	屋外型カメラケース(B-2100)	クリアドームカバー(K-9661)	—	ドームカバー(スモーク)(K-9762)
	取付足(推奨品:樹トキナー製 WH-31)	屋外ドーム型カメラケース(B-9360)	—	屋外ドーム型カメラケース(B-9075C/9076C) ACアダプタ DC24V用(P-5024)

※PoE:PoE対応HUB使用時、映像データ配信と電源供給をLANケーブルで対応する機能。

レコーダー H.264対応/SXVGA対応



●ネットワークレコーダーNR-6140 希望小売価格:1,344,000円(税抜価格1,280,000円)
映像/音声フォーマット M-JPEG、H.264、G.711(μ-Law)(三菱製ネットワークカメラ対応)
映像サイズ SXVGA、VGA
通信プロトコル RTP/UDP/IP(マルチキャスト対応)
蓄積形態 常時記録(古いデータから順次上書き)
蓄積数 映像 最大64ch(JPEGとH.264を混在して蓄積することは不可。チャンネル数はRAID構成、圧縮方式により制限あり。)
音声 最大8ch(音声のみの蓄積・配信は不可)
配信数 映像 最大16ch(JPEGとH.264を混在して蓄積することは不可。チャンネル数はRAID構成、圧縮方式により制限あり。)
音声 最大8ch(音声のみの蓄積・配信は不可)
特殊再生機能 一時停止、早送り、早戻し(×2、4、10、20、40、80、100)(蓄積・配信設定により再生速度に制限があります。)
スケジュール機能 週単位設定、指定日設定(30分単位)
記録容量 約4TB(RAID 0構成時)、約3TB(RAID 5構成時)、約2TB(RAID 1構成時)

●H.264記録/RAID 0構成/音声記録なしの場合 [単位:時間]

蓄積数	記録ビットレート							
	8Mbps	6Mbps	3Mbps	1.5Mbps	1Mbps	768Kbps	512Kbps	
64	—	—	—	—	171	257	343	—
48	—	—	—	—	171	257	343	—
32	—	—	—	—	171	257	343	—
16	—	—	—	—	171	257	343	—
8	—	171	343	686	1,029	1,372	2,058	—
4	257	343	686	1,372	2,058	2,744	4,116	—
2	514	686	1,372	2,744	4,116	5,489	8,233	—

●M-JPEG記録/VGA/RAID 0構成/音声記録なしの場合 [単位:時間]

蓄積数	圧縮率	記録フレームレート(fps)						
		30	15	10	5	3	2	1
64	1/20	—	—	—	106	177	265	531
	1/25	—	—	—	131	219	329	658
	1/30	—	—	—	156	261	392	784
	1/20	—	—	—	141	236	354	708
48	1/25	—	—	—	175	292	439	878
	1/30	—	—	—	209	348	522	1,045
	1/20	—	70	106	212	354	531	1,062
	1/25	—	87	131	263	439	658	1,317
32	1/30	—	104	156	313	522	784	1,568
	1/20	70	141	212	424	708	1,062	2,124
	1/25	87	175	263	526	878	1,317	2,634
	1/30	104	209	313	627	1,045	1,568	3,136
16	1/20	141	283	424	849	1,416	2,124	4,249
	1/25	175	351	526	1,053	1,756	2,634	5,269
	1/30	209	418	627	1,254	2,091	3,136	6,273
	1/20	141	283	424	849	1,416	2,124	4,249

ビューワ H.264対応/SXVGA対応

●ネットワークビューワ NR-SW6000 希望小売価格:オープン価格
ワイドモニター対応、シングル/デュアル画面、入室管理システム連携機能搭載 ※本品はソフトウェアです。モニターとPC(周辺機器含む)は別売品です。

対応機種*	NR-6140、NC-4085/4510/6100/6700/6400/6500、NV-6000※JPEGのみ対応、R-2450、IDC-PV1/4	
映像表示	分割表示	単画、4画、9画、16画※左記以外にライブ映像を最大2画、画面上に常時表示することが出来ます。
	表示サイズ	単画:約1280×720dot(4:3画像表示時の有効表示サイズ:960×720dot) 4画:約640×360dot(4:3画像表示時の有効表示サイズ:480×360dot) 9画:約426×240dot(4:3画像表示時の有効表示サイズ:320×240dot) 16画:約320×180dot(4:3画像表示時の有効表示サイズ:240×180dot)
フレームレート(JPEG-VGA)	フレームレート	単画:約30fps(フル画約15fps)、4画:各画像 約30fps(フル画約10fps)、9画:各画像 約15fps(フル画約7.5fps)、16画:各画像 約7.5fps(フル画約4.3fps)
	フレームレート(JPEG-SXVGA)	単画:約30fps(フル画約15fps)、4画:各画像 約10fps(フル画約5fps)、9画:各画像 約5fps(フル画約3fps)、16画:各画像 約2fps(フル画約1fps)
機能	カメラで設定した送信レートで表示します。 ※カメラで設定した送信レートに応じて1画面に同時表示可能な画像数に制限があります。 ※H.264画像の静止画キャッチャはJPEG画像で保存されます。	
ライブ音声再生	再生音声数	1台
	記録音声再生	再生音声数
映像監視	カメラ接続台数	512台(最大)
	カメラツリー選択	カメラ一覧から選択します。
入室管理	カメラアイコン選択	画面図上のアイコンから選択します。
	IDコントロール接続台数	10台(最大)
映像監視・入室管理連携機能	登録人数	40人(4扉用IDコントローラー10台接続時、最大)
	履歴件数	通行履歴件数:200,000件(最大)、扉警報履歴件数:10,000件(最大)
カメラ制御項目	扉アラーム発生時	3,000人(最大)
	通行履歴	ユーザー登録数
カメラ制御項目	扉アラーム発生時	1扉:1扉1人(最大)4台(最大)
	扉アラーム発生時	連続検錠、連続解錠、一時解錠等可能
カメラ制御項目	扉アラーム発生時	扉一覧から選択します。
	扉アラーム発生時	画面図上のアイコンから選択します。
カメラ制御項目	顔画像表示	登録ユーザーの顔画像表示が可能(別途登録作業が必要)
	顔画像表示	オフホワイト
カメラ制御項目	扉アラーム発生時	関連付けられたカメラ映像に自動切換
	扉アラーム発生時	関連付けられたカメラ映像に自動切換、アラーム記録開始
カメラ制御項目	扉アラーム発生時	通行履歴から記録映像の検索・再生が可能
	扉アラーム発生時	扉警報履歴から記録映像の検索・再生が可能
カメラ制御項目	扉アラーム発生時	回転軸/パン/チルト、回転速度:高速/中速/低速(パン/チルト共用)、レンズズーム/フォーカス/AF起動、プリセット登録/呼出:255点(最大)、プリセットシーン:5点(最大)、フッター:ONボタン押下期間だけ動作。照明:ON/OFF、オートパン:ON/OFF、
	カメラ制御項目	接続台数:NC-6000/6600/6100/6700/6500※カメラに対して接続出力要求。

※1 その他の接続可能機種につきましては、販売窓口にお問い合わせください。

記録機能	M-JPEG	受信フレーム数の整数分の1で記録設定可能。 30fps、15fps、10fps、6fps、5fps、4fps、3fps、2fps、1fps、0.5fps、0.25fps
	H.264	①カメラからのストリームをそのまま記録可能。 30fps、15fps、10fps、5fps ②IDRフレームのみの間欠記録可能。(カメラの条件設定が必要) 6fps、3fps、2fps、1fps
記録時間	映像サイズ:VGA	M-JPEG:約70時間(RAID 0、16ch、30fps、1/20圧縮時) M-JPEG:約1680時間(RAID 0、16ch、1fps、1/20圧縮時) H.264:約168時間(RAID 0、16ch、3Mbps時)
	音声記録あり時	M-JPEG:約70時間(RAID 0、4ch、30fps、1/20圧縮時) M-JPEG:約480時間(RAID 0、16ch、1fps、1/20圧縮時) H.264:約255時間(RAID 0、4ch、8Mbps時)
ネットワーク	100/1000BASE-T 1ポート	
電源/消費電力	AC100V±10V、50/60Hz / 140W以下	
外形寸法/質量	425(W)×400(D)×96(H)mm(突起部、ゴム足除く)/13kg以下	
周囲温度/湿度	5℃~40℃/20~80%RH(但し結露しないこと)	

●M-JPEG記録/SXVGA/RAID 0構成/音声記録なしの場合 [単位:時間]

蓄積数	圧縮率	記録フレームレート(fps)											
		30	15	10	5	3	2	1	0.5	0.25			
64	1/20	—	—	—	—	—	—	132	265	531	—	—	—
	1/25	—	—	—	—	—	—	164	329	658	—	—	—
	1/30	—	—	—	—	—	—	196	392	784	—	—	—
	1/20	—	—	—	—	—	—	265	531	1062	—	—	—
32	1/25	—	—	—	—	—	—	329	658	1317	—	—	—
	1/30	—	—	—	—	—	—	392	784	1568	—	—	—
	1/20	—	—	—	—	—	106	177	265	531	1,062	2,124	—
	1/25	—	—	—	—	—	131	219	329	658	1,317	2,634	—
16	1/30	—	—	—	—	—	156	261	392	784	1,568	3,136	—
	1/20	—	—	—	—	—	141	236	354	708	1,416	2,833	—
	1/25	—	—	—	—	—	175	292	439	878	1,756	3,512	—
	1/30	—	—	—	—	—	209	348	522	1,045	2,091	4,182	—
8	1/20	—	70	106	212	354	531	1,062	2,124	4,249	—	—	—
	1/25	—	87	131	263	439	658	1,317	2,634	5,269	—	—	—
	1/30	—	104	156	313	522	784	1,568	3,136	6,273	—	—	—
	1/20	70	141	212	424	708	1,062	2,124	4,249	8,499	—	—	—
4	1/25	87	175	263	526	878	1,317	2,634	5,269	10,538	—	—	—
	1/30	104	209	313	627	1,045	1,568	3,136	6,273	12,546	—	—	—
	1/20	141	283	424	849	1,416	2,124	4,249	8,499	16,998	—	—	—
	1/25	175	351	526	1,053	1,756	2,634	5,269	10,538	21,077	—	—	—
2	1/30	209	418	627	1,254	2,091	3,136	6,273	12,546	25,092	—	—	—

※H.264対応カメラでは、平均的なネットワーク帯域が設定値を越えないよう制御を行うため、設定フレームレートと実際に使用するネットワーク帯域が必ずしも対応しません。一方で、レコーダーでの記録時間は、実際に使用しているネットワーク帯域に比例します。そのため、H.264の記録時間表では、カメラに設定するビットレートを基準として記載していますのでご注意ください。
※JPEG記録とH.264記録を1台のレコーダーで同時に記録することはできません。



レコーダー再生制御	レコーダー接続台数:255台(最大)、順方向再生:記録レート(最大30fps)で表示、逆方向再生:記録レート(最大30fps)で表示 ※H.264画像の逆方向再生は出来ません。 早送り/早戻し再生:±2~100倍速再生(画面表示時) ※H.264画像の場合、記録1コマに1コマ発生します。 コマ送り/コマ戻し:フレーム単位で再生 ※H.264画像とJPEG画像の表示時、再生される映像の時刻にずれが生じることがあります。 タイムテーブル検索:日時指定で検索します。入室管理履歴検索:履歴履歴、扉警報履歴から検索、アラーム検索:アラームリストから検索、分割画面再生:4分割、9分割、16分割 但し、最大記録レート15fps ※JPEG時、最大倍速速度:4倍速 ※H.264時、最大倍速速度
-----------	--