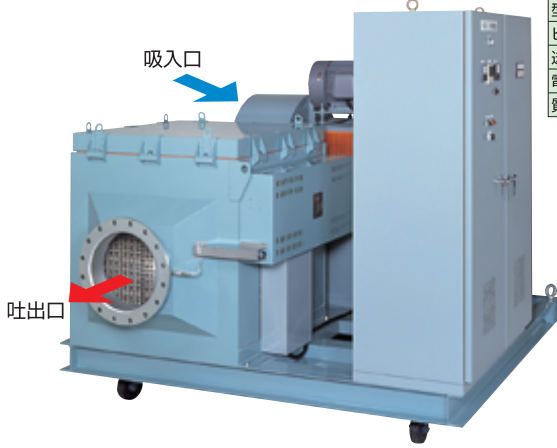


# 熱風発生機・ブロックヒータ使用例

**BS-160 熱風発生機** 制御盤の横付け例

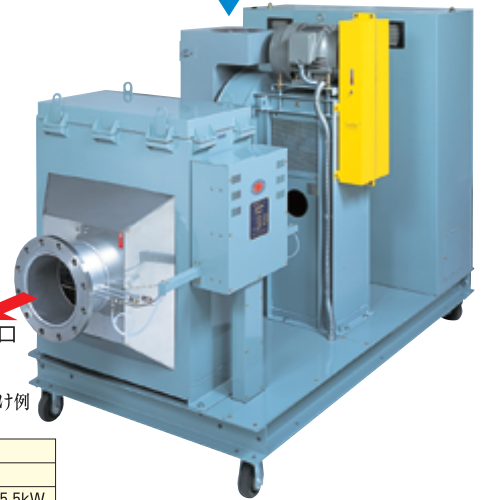
■仕様

型式	BS-160 (品番3400-240C-15Y)
ヒータ容量	240kW (最高吐出温度400℃)
送風機容量	風量160m <sup>3</sup> /min 静圧4kPa 電動機15kW
電源電圧	3相400V 50/60Hz
質量	1,550kg



吸入口

吐出口

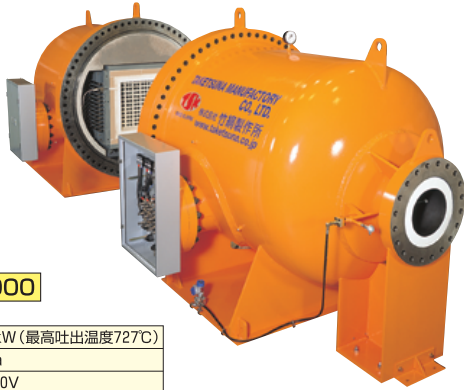


**BS-120 熱風発生機** 制御盤のしろ付け例

■仕様

型式	BS-120 (品番3200-60C-5.5Y)
ヒータ容量	60kW (最高吐出温度400℃)
送風機容量	風量50m <sup>3</sup> /min 静圧4kPa 電動機5.5kW
電源電圧	3相200V 50/60Hz
質量	1,000kg

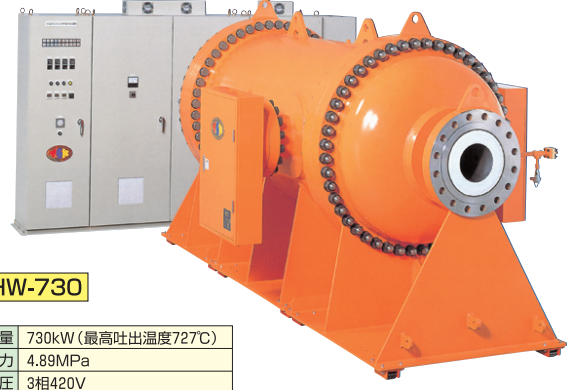
# 高温・高風圧熱風発生用電気ヒータ



**型式 SHW-2000**

■仕様

ヒータ容量	2000kW (最高吐出温度727℃)
最高使用圧力	5MPa
電源電圧	3相420V
本体質量	40,000kg
操作盤質量	4,000kg



**型式 SHW-730**

■仕様

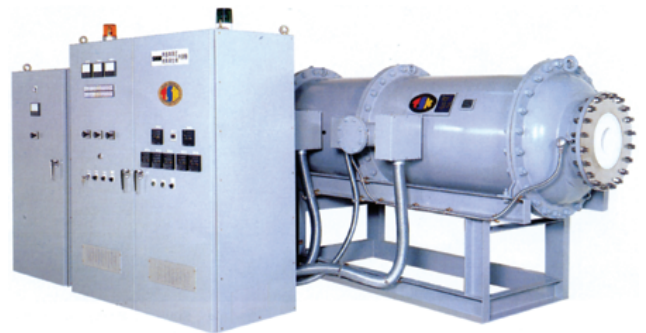
ヒータ容量	730kW (最高吐出温度727℃)
最高使用圧力	4.89MPa
電源電圧	3相420V
本体質量	1,500kg
操作盤質量	1,300kg



**型式 SHW-600**

■仕様

ヒータ容量	600kW (最高吐出温度1000℃)
最高使用圧力	0.97MPa
電源電圧	3相400V
本体質量	10,000kg



**型式 SHW-130**

■仕様

ヒータ容量	130kW (最高吐出温度1000℃)
最高使用圧力	0.49MPa
電源電圧	3相440V
本体質量	2,200kg

**TSK** 熱風発生機

製造販売元



タケツナ  
**株式会社 竹綱製作所**

本社 〒577-8566 東大阪市高井田西5丁目4番18号  
☎(06) 6785-6001 (代) FAX(06) 6785-6002  
東京支社 〒144-0035 東京都大田区南蒲田2丁目4番4号  
☎(03) 5710-2001 (代) FAX(03) 5710-2005  
ホームページ [www.taketsuna.co.jp](http://www.taketsuna.co.jp)

2010.09.⑤5,000①(藤浦)

この印刷物を無断転載、無断使用することはお断りします。

製品写真と現物は塗装色も含め、多少異なる場合があります。また、性能向上のためお断りなしに仕様を変更する場合があります。最新の情報は弊社ホームページをご覧ください。

交流電動機等応用機器類製造事業  
通商産業登録番号 大第1659号

電気工事業 機械器具設置工事業  
大阪府知事許可 般-18 第93127号