

# ボックスリフト

堅牢・高耐荷重対応・空圧式リフト 中・重荷重

最低機高  
220・250 mm

ストローク  
50・75・150 mm

BL  -

型式

塗装色

無記号	標準色
D	指定色(D-日塗工No)

【標準装備】

インラインスピードコントローラ  
(上昇調整)  
AS3001F-12

スピードエキゾーストコントローラ  
(下降調整)  
ASV510F-03-12S



## 標準仕様

単位mm

型式	荷重 kgf	上昇距離 H1	上部テーブル寸法 W L		下部ベース寸法 W1 L1		最低機高 H	最高機高 H2	エア消費量 Nℓ	加工不可範囲 B	配管位置 C	目安自重 kg
BL050-5-5	500	50	500	500	400	400	220	270	5	180	130	69
BL050-5-6			600	600	500	500						87
BL050-5-7			700	700	600	600						104
BL075-5-5	750	50	500	500	400	400	220	270	8	200	130	71
BL075-5-6			600	600	500	500						89
BL075-5-7			700	700	600	600						106
BL100-5-5	1000	50	500	500	400	400	220	270	12	230	130	73
BL100-5-6			600	600	500	500						91
BL100-5-7			700	700	600	600						108
BL050-7-5	500	75	500	500	400	400	220	295	9	200	130	71
BL050-7-6			600	600	500	500						89
BL050-7-7			700	700	600	600						106
BL075-7-5	750	75	500	500	400	400	220	295	15	230	130	73
BL075-7-6			600	600	500	500						91
BL075-7-7			700	700	600	600						108
BL100-7-5	1000	75	500	500	400	400	220	295	21	280	130	80
BL100-7-6			600	600	500	500						98
BL100-7-7			700	700	600	600						115
BL100-15-6	1000	150	600	600	上部テーブル寸法と同じ(注1)		250	400	36	280	130	152
BL100-15-7			700	700	上部テーブル寸法と同じ(注1)							178

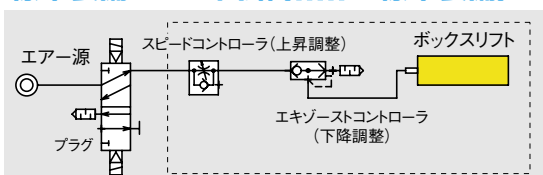
## 特長

1. 摺動面がない、空気バネ式・上下機構を採用した構造、耐久性大です。
2. 構造が簡単でメンテナンスが容易です。
3. 上部テーブルにタップ孔加工が出来ます。
4. 上部テーブル板厚9mmの天板へ追加工出来ます。(図面参照)
5. 垂直上下移動タイプです。中荷重、重荷重タイプがあります。
6. 2台組合せによりロング機長も出来ます。
7. 偏荷重に比較的強い構造、昇降時の揺れが小さいです。

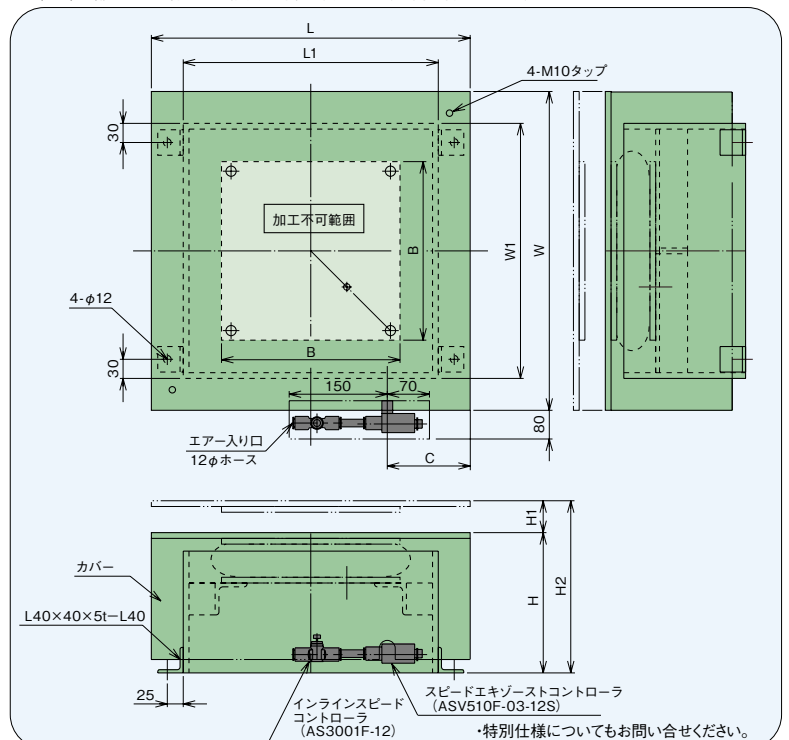
## 用途

- 高荷重仕様、防爆仕様設備に最適です。
- 各種装置のリフトアップ部として組みご利用ください。
- 搬送機器を乗せた直角方向転換機及び各種装置のリフト機器としてもご利用ください。

## 標準装備エア回路( )は標準装備



(注1) 下部ベース取付穴は下記図面寸法と異なります。お問い合わせください。



- ご使用上のお願い**
- 積載質量はエア圧0.5Mpaで全面均等荷重時の値です。
  - 下降時間は荷重条件により変わります。無負荷時の平均下降時間は50ストロークで4秒、75ストロークで6秒、150ストロークで14秒です。