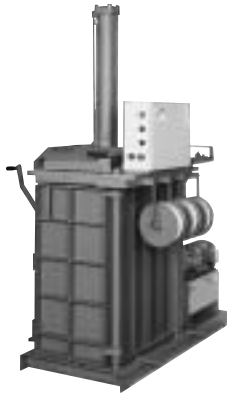


廃棄物用コンパクトシリーズ

Compacting Press

さまざまな廃棄物に対応した各種減容機をラインアップしています。

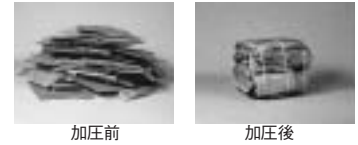
■ マルチコンパクト《YB-5M形》



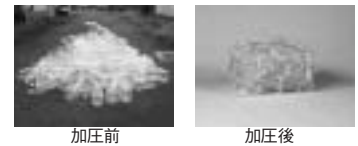
段ボールやPETボトルを1/5～1/10に減容、分別回収を促進

- 上部投入方式なので、作業が容易。
- 圧縮物は、ストップ付PPバンドで結束（手動3本結束）
- 圧縮は油圧直押し形なので、強力かつスムーズ、しかも運転音は静か。
- 動作中に扉を開くと、瞬時に停止する安全機構付。
- PETボトルで約 100 kg/hの処理能力。

● ダンボールの減容



● PETボトルの減容



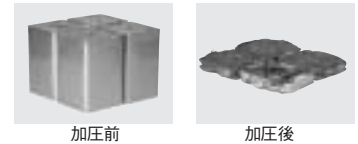
■ 業務用缶コンパクト《YB-12C形》



18L缶4個を同時に、およそ1/10に減容。

- 缶を加圧室に入れ、ボタンを押すだけの簡単操作。
- ボタンを押すだけで下扉が開閉するので、取り出しが簡単。
- 残液を溜めるための残液トレイを標準装備。
- オプションのキャスタ付は、装置の移動が簡単。
- 動作中に扉を開くと、瞬時に停止する安全機構付。
- 上部投入扉を使用することにより、食品缶、インキ缶の減容も可能。

● 18L缶の減容例

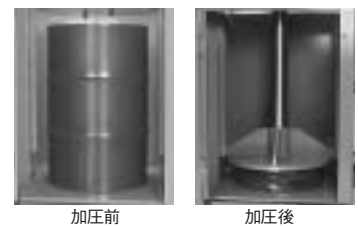


■ ドラム缶コンパクト《YB-25D形》



ドラム缶を約80秒で最大1/6に減容。

- 穴明けピン付ですので、密閉缶の処理も可能。
- 残液を溜めるための残液トレイを標準装備。
- 動作中に扉を開くと、瞬時に停止する安全機構付。



■ 仕様

名称 モデル番号	マルチコンパクト YB-5M	缶コンパクト YB-12C	ドラム缶コンパクト YB-25D
減容対象物	段ボール、PETボトル、発泡トレイ、ビニール包装材	18L缶（食品缶、インキ缶）、ペール缶	ドラム缶（JIS Z1601相当）
減容化率	約1/5～1/10	約1/10	約1/6
加圧力	49 kN	118 kN	245 kN
サイクルタイム	約35秒	約80秒	約80秒
電動機	1.5 kW×4P	1.5 kW×4P	3.7 kW×4P
電源	3相 AC200/220V (50/60 Hz)		
外形寸法 (D×W×H)	955×1615×1970 mm	900×898×1877 mm	1096×1107×2657 mm
本体質量	約520 kg	約550 kg	約1000 kg