




ボールリテーナ入りLMガイドアクチュエータ

SKR



構造と特長

ボールリテーナ入りLMガイドアクチュエータSKR形は、U字形断面形状のLMレールの内側に、LMブロックとボールねじナットを一体構造としたナットブロックが配置されたコンパクトなアクチュエータです。

さらにLMガイド部、ボールねじ部にボールリテーナを採用することにより、従来のKR形と比べて高速度・低騒音・長期メンテナンスフリー等を実現します。

THK 株式会社

〒141-8503 東京都品川区西五反田3-11-6 ☎03(5434)0300 FAX03(5434)0305

ホームページ <http://www.thk.co.jp/>

テクニカルサポート <http://www.lmsystem.com/>

資料請求番号：11-010



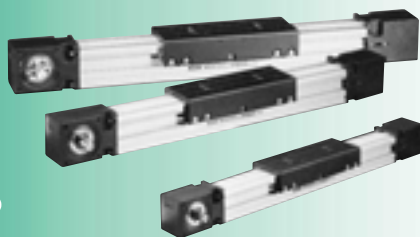

ワイゼルスピードライン®
は貴社の課題に応えます。

大きなパワーとモーメントによって、技術的 / 経済的に最適なハンドリング業務を保証します。

ワイゼルスピードライン®は、高価なセンサーシステムを必要とすることなくハイパワーそして高精度、優れた剛性を実現しています。

ネフ社の包括的なサービスによって、ハンドリング / 組立業務のプロジェクト / 設計に関わるコストを削減することができます。

メカニカルリニアドライブユニット




〒463-0068

名古屋市守山区瀬古二丁目632番地

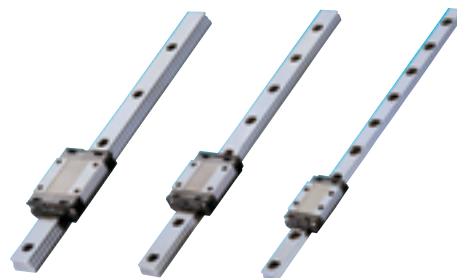
TEL. 052(795)6011(代) FAX. 052(795)3366

資料請求番号：11-011

ボールリテーナ入りLMガイド

SRSシリーズ

ボールリテーナ入りLMガイドSRS形はコンパクトボディの中に2条の転動面を設けた構造で、各方向の荷重を受けられ、省スペースが要求される箇所、モーメントが作用する箇所などにも1軸で使用できます。さらにボールリテーナの採用によりボールの相互摩擦をなくし、低騒音、長寿命、長期にわたるメンテナンスフリー、低発塵、優れた高速度を実現しました。



【THK(株)】 <http://www.thk.co.jp>

資料請求番号：11-110

メガスラストモータ

PMシリーズ/Yシリーズ

メガスラストモータはリニアモータの特徴を活かしたPMシリーズ・Yシリーズ、大きく分けて2つのシリーズをご用意しています。PMシリーズは、永久磁石を使用することにより、高速域まで高い推力を期待でき、その時の騒音も小さく抑えられます。Yシリーズは、サーボOFF時も摺動抵抗が小さく、位置検出にレゾルバを採用していることにより設置後の調整が容易です。永久磁石を使用していないので金属粉を引き付けない等の耐環境性に優れ、低価格です。詳しくは資料をご請求ください。



【日本精工(株)】 <http://www.nsk.com>

資料請求番号：11-111

機械及び工場技術のための理想的な解決

ワイゼルダイナライン

新しく設計されたデザインと有限要素分析 (FEA) の方法を最大限に活用したことによって非常に高い効率のユニットが完成しました。ワイゼルダイナラインは高い供給能力が長ストロークと高速にも拘わらず保証されています。この支持付きのカバーされたボールネジは外部のリニアガイドとの共同で使用されます。特長は新しくボールネジで完全に統合された推進軸。 推力の新しい伝達方法。 特許、ネジ支持による新しい長尺と高速ユニット。 外部のリニアガイドとの併用によって使用される。 ボールネジを保護するための自動調整型第三世代シーリングストップ。 FEMを最大限利用した新設計。 標準仕様としての新しい中央集中給油。



【ミワ(株)】 <http://www.miwa-inc.co.jp>

資料請求番号：11-112