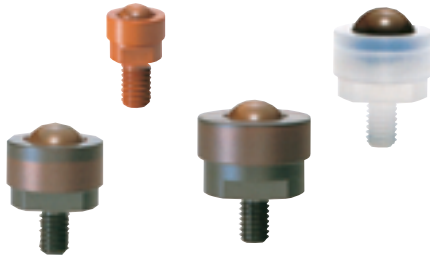


クリーンルーム対応 ボールキャスター

ボールベア

クリーンルームでの使用を待望されたボールベアが登場しました。ガラス基板を直接受け、簡単に位置決めさせるための接触部材。従来の位置決めピンに対して、約1/10の摩擦抵抗で位置決めが可能。またガラス搬送用カセットをシンプルに位置決めさせるためのステージユニット等最先端テクノロジーの新たな可能性を提供します。



【(株)井口機工製作所】 <http://www.isb-iguchi.com> 資料請求番号：11-148

軽く！静かに！美しく！ プラスチックリムウレタン車

ログランTP車輪

ログランTP車輪はインジェクション成形によるウレタンゴム（タイヤ部）とプラスチック（リム部）を組み合わせた車輪です。美しい外観と優れた機能性で各種屋内用車輪としてご使用いただけます。特長は リム部はプラスチック製ですのでプレス車輪（金属リム）に比較して軽量です。タイヤ部分は耐荷重性、耐摩耗性に優れたウレタンゴムを使用しております。

始動抵抗は小さく軽く運搬できます。機能的デザインとグリーン系のツートンカラーです。床面に車輪の色が付くようなことはありません。自在金具・自在金具ストッパー付き・固定金具・車輪のみの4タイプで、それぞれ 100、130、150をご用意しております。



【(株)イノアックコーポレーション】  
<http://www.inoac.co.jp>

資料請求番号：11-149

特殊改造型 手動式昇降機

リフトラー

真空炉、熱処理炉、研削機などの装置の中にワークを出し入れる時は、上下左右の微調整が必要となります。ワイヤー巻取り手動式のリフトラーシリーズは、大きな特長として昇降停止精度が1mm単位で可能です。左右の微調整は、フォーク部に左右送りネジ機構を設けるか、脚部にガイドローラーを設置する事によって、左右の位置決めが可能です。クリーン度が要求される場合は、材質をステンレスにして対応します。装置の補助機械として、リフトラーは必要不可欠です。



【(株)カントー】

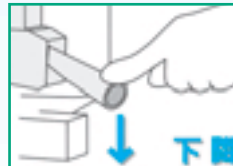
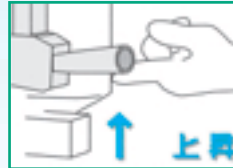
資料請求番号：11-150

作業改善のパートナー

けんすい

きつい仕事、つらい姿勢などの改善にお役に立ちます。軽量コンパクトボディに使いやすさが満載

上昇下降がスピーディー  
レバー1本で思いのまま



様々な重量が思いのまま  
製品にソフトな移動で安心  
荷ぶれが小さく位置合わせが簡単!!

ホイスト等に比べ慣性力が小さく軽快な操作感  
低い天井や狭い場所に適応



仕様

- 型式.....AK
- 定格荷重.....70kg
- 上下移動.....1300mm
- 本体部旋回.....エンドレス
- 本体重量.....9.7kg
- 昇降速度.....無負荷時 0～50m/分  
(参考値).....50kg持上時0～30m/分
- 使用空気圧.....0.7Mpa{ 7.0kg/cm<sup>2</sup> }
- 空気使用量.....約25リットルA.N.R/ストローク

プラスチックコンテナ・ケース移載作業の改善例



アイコク アルファ 株式会社

ラクラクハンド事業部けんすいチーム

担当:上寺(かみでら)  
TEL.(0586)69-2201 FAX.(0586)69-3547  
営業所 東京営業本部・横浜・名古屋営業本部  
大阪営業本部・福岡・仙台・小倉

<http://www.aikoku.co.jp/rh>

資料請求番号：11-035