

ボールリテーナ入りLMガイドアクチュエータ

SKRシリーズ

ボールリテーナ入りLMガイドアクチュエータSKR形は、U字形断面形状のLMレールの内側に、LMブロックとボールねじナットを一体構造としたナットブロックが配置されたコンパクトなアクチュエータです。さらにガイド部、ボールねじ部にボールリテーナを採用することにより、従来のKR形と比べて高速性・低騒音・長期メンテナンスフリー等を実現します。タイプはSKR33、SKR46の2タイプでSKR33タイプはボールねじリード6・10・20mmの3タイプでストロークは150～700mm。SKR46タイプではボールねじリード10・20mmの2タイプでストロークが340～940mmまでをご用意しております。



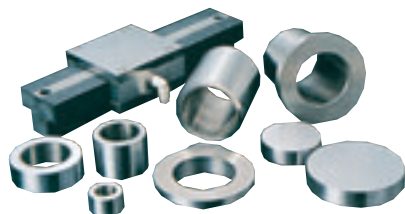
【THK(株)】 <http://www.thk.co.jp>

資料請求番号：12-110

ナノメーター精度・超高速・摩擦係数ゼロを実現！

オイルスエアベアリング

オイルスエアベアリングは、独自の多孔質焼結層とバックメタルを一体構造とした、高剛性・高精度用および高速用の無給油軸受です。特長は摩擦係数がほぼゼロで、スティックスリップがないため、超高精度の位置決め制御が可能です。独自の多孔質化技術により最適な絞り構成ができ、高い軸受剛性が発揮できます。バックメタルと焼結層が一体構造で、加工が簡素化でき、経済的なコストで製作できます。



【オイルス工業(株)】 <http://www.oiles.co.jp>

資料請求番号：12-111

機械及び工場技術のための理想的な解決

ウィーゼルパワーライン

ウィーゼルパワーラインはボールネジと統合されたリニアボールベアリングガイドの非常に強力なリニア駆動ユニットです。これはあらゆる方向に対して高い推力と荷重モーメントを保持します。特長は新しくボールネジで完全に統合された推進軸。推力の新しい伝達方法。特許、ネジ支持による新しい長尺と高速ユニット。外部のリニアガイドとの併用によって使用される。ボールネジを保護するための自動調節型第三世代シーリングストップ。FEMを最大限利用した新設計。標準仕様としての新しい中央集中給油。



【ミワ(株)】 <http://www.miwa-inc.co.jp>

資料請求番号：12-112



ボールリテーナ入り
LMガイドアクチュエータ

SKR

構造と特長

ボールリテーナ入りLMガイドアクチュエータSKR形は、U字形断面形状のLMレールの内側に、LMブロックとボールねじナットを一体構造としたナットブロックが配置されたコンパクトなアクチュエータです。さらにLMガイド部、ボールねじ部にボールリテーナを採用することにより、従来のKR形と比べて高速性・低騒音・長期メンテナンスフリー等を実現します。



THK 株式会社

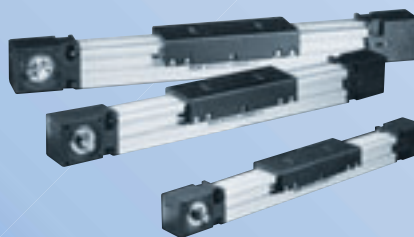
ホームページ <http://www.thk.co.jp/>
テクニカルサポート <http://www.lmsystem.com/>

資料請求番号：12-009

WIESEL



ウィーゼルスピードライン®
は貴社の課題に応えます。



メカニカルリニアドライブユニット

大きなパワーとモーメントによって、技術的/経済的に最適なハンドリング業務を保証します。

ウィーゼルスピードライン®は、高価なセンサーシステムを必要とすることなくハイパワーそして高精度、優れた剛性を実現しています。

ネフ社の包括的なサービスによって、ハンドリング/組立業務のプロジェク/設計に関わるコストを削減することができます。

MIWA ミワ株式会社

〒463-0068
名古屋市守山区瀬古二丁目632番地
TEL. 052(795)6011(代) FAX. 052(795)3366

資料請求番号：12-010