

GTR 特殊環境対応 防水・屋外ギアモータ IP65 **新発売**

中空軸・直交軸・平行軸

防水ギアモータ 防水ブレーキ付ギアモータ
屋外ギアモータ 屋外ブレーキ付ギアモータ
0.1kw ▶ 2.2kw 0.1kw ▶ 0.75kw

短納期 3日間

連続定格

新型ターミナルボックス

取付方向自在



中空軸防水ブレーキ付ギアモータ

カタログをお急ぎの方は

<http://www.nissei-gtr.co.jp/>
フリーFAX 0120-316-565



株式会社 ニッセイ

CSセンター

〒444-1297 愛知県安城市和泉町井ノ上1-1
TEL ☎ 0120-889-867 FAX ☎ 0120-316-565

資料請求番号：12-018

信頼の歴史、変速機の最高峰

PIVチエン、ギヤー無段変速機

高精度で精密な調整を必要とする装置に最適!!

特殊なチエンと特殊な傘歯車によって回転を伝えるため、スリップはなく、負荷変動による回転比の変化もほとんどありません。

円滑で精密な変速

ハンドルを回すだけで、円滑で精密な変速を連続的に行うことができます。

豊富な機種

標準型の他に増減速機、差動歯車装置やモートルなどを組み合わせ、各種用途に適した機種を数多く取揃えてあります。

変速操作も、手動、電動、自動制御とあり、広範囲な応用設計ができます。

保守点検が容易

定期的なチエンの張り調整と潤滑油の交換だけです。



日本におけるチエン・ギヤー無段変速機の専門メーカー

KATO 日本チエンギヤー無段変速機株式会社

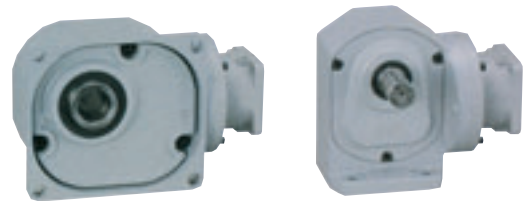
本社・工場 〒144-0056 東京都大田区西六郷一丁目45番10号
電話 (03) 3733-3211(代) FAX (03) 3735-0526

資料請求番号：12-019

低バックラッシュタイプ

Z型減速機（サーボモータ取付可能型減速機）

半世紀にわたり培った歯車技術でご提供する究極的な減速機で、市販されているほとんどのサーボモータに取付が可能です。100W～750Wまでのサーボモータ用をご用意しております。歯車精度は従来のバックラッシュ1分タイプ、バックラッシュ3分タイプに加え、バックラッシュ30分タイプも追加ラインアップ致しました。取付可能なサーボモータを御支給していただければ、弊社にて組みつけも致しております。



【(株)ニッセイ】 <http://www.nissei-gtr.co.jp>

資料請求番号：12-132

過負荷保護装置

トルクリミター

トルクリミターは確実に調節自在な過負荷に対する自動安全装置です。特長は スリップトルクの設定および調節は、調節ナットまたは調節ボルトの締め加減により簡単にできます。トルクの伝達は、摩擦板とセンタメンバとの摩擦によりおこないますので過負荷に対して確実にスリップし、機械を保護します。過負荷がかかればスリップし、過負荷が取り除かれれば自動的に復帰して回転しますので、手間がかかりません。電源カットオフ装置を取付けることができます。各種のドライブと組み合わせて使用できます。小容量のものから大容量のものまで、標準品がそろっております。



【(株)ツバキエムソン】

<http://www.tsubaki-emerson.co.jp>

資料請求番号：12-133

精度限界に挑むハイパフォーマンス

アンチバックラッシュジャッキ

ねじ軸が動作するためには、ある程度の遊びが必要ですが、その値を自在にコントロールして精度を高めた高性能ジャッキがアンチバックラッシュジャッキです。一般にスクリージャッキのウォームホイールとねじ軸の間には0.1～0.3mmのバックラッシュがあります。精密な位置調整、ギャップ調整などでバックラッシュをできるだけ小さくしたい場合、ニーズに合わせて無段階でバックラッシュ量を調整できるように致しました。(但し、バックラッシュ=0ではジャッキは動作しません。)基本性能は通常のスクリージャッキと変わらず、各杵番とも圧縮方向/引張方向でアンチバックラッシュ化が可能です。



【日本ギア工業(株)】 <http://www.nippon-gear.co.jp/> 資料請求番号：12-134