

GTR 特殊環境対応 防水・屋外ギアモータ IP65

新発売

中空軸・直交軸・平行軸

防水ギアモータ
屋外ギアモータ
0.1kw ▶ 2.2kw

防水ブレーキ付ギアモータ
屋外ブレーキ付ギアモータ
0.1kw ▶ 0.75kw

短納期 3日間

連続定格

新型ターミナルボックス

取付方向自在



中空軸防水ブレーキ付ギアモータ

カタログをお急ぎの方は <http://www.nissei-gtr.co.jp/>
フリーFAX 0120-316-565

GTR
ギアモータ

株式会社 ニッセイ

CSセンター

〒444-1297 愛知県安城市和泉町井ノ上1-1
TEL ☎ 0120-889-867 FAX ☎ 0120-316-565

資料請求番号：13-018

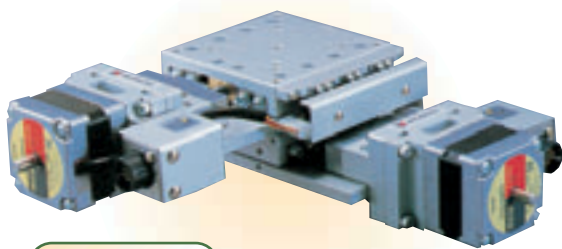
モンブランシリーズ 精密ステージ

科学者たちの飽くなき探求心に応え続ける。

生産技術の進歩を支える。

一品一品に、職人魂を込めて。

カスタムメイドのノウハウが詰まった、
究極の汎用精密位置決めステージ。



モンブランシリーズを
組合せた製品例

モンブランシリーズの優れた品質は、
管理された生産体制と確実な検査
体制によって、裏付けられています。

技術と誠意で科学を拓く
神津精機株式会社

本社 〒154-0005 東京都世田谷区三宿1-8-19
TEL (03) 3413-2131 FAX (03) 3413-5768

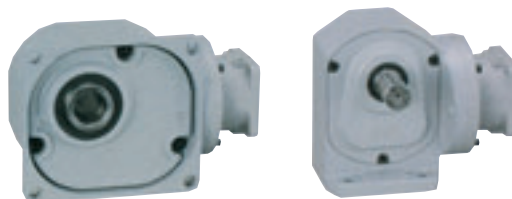
<http://www.kohzu.co.jp/>

資料請求番号：13-019

低バックラッシタイプ

Z型減速機（サーボモータ取付可能型減速機）

半世紀にわたり培った歯車技術でご提供する究極的な減速機で、市販されているほとんどのサーボモータに取付が可能です。100W～750Wまでのサーボモータ用をご用意しております。歯車精度は従来のバックラッシ1分タイプ、バックラッシ3分タイプに加え、バックラッシ30分タイプも追加ラインアップ致しました。取付可能なサーボモータを御支給していただければ、弊社にて組みつけも致しております。



【(株)ニッセイ】 <http://www.nissei-gtr.co.jp>

資料請求番号：13-132

ヘリカルギヤ・平行軸

ギヤモートル TAシリーズ

三相0.1KW～5.5KW、単相100W、200Wでワイドバリエーションのギヤモートルです。特長はギヤモートルTシリーズの実績が物語る、低騒音設計と加工技術による低騒音・長寿命の減速部を継承しました。小形・軽量：アルミフレーム製モータ採用により、更に小形軽量を実現しました。環境にフィット：地球環境に配慮して無鉛系グリースの採用と、環境に溶け込むグリーン系の塗装色としました。

型番に枠番を表示しました。出力軸端にはタップ穴を設けています。ギヤケース取付面ネジ穴を用い出力軸側からボルトで容易に固定できるフェイスマウントが標準です。インバータ対応のモータを直結しました。低速域でも100%定トルクの運転が可能です。



【(株)ツバキエマソン】

<http://www.tsubaki-emerson.co.jp>

資料請求番号：13-133

これが21世紀の新標準！

ライトミキサー

日本ギアのライトミキサーは、資源の有効化、環境保全、一層の経済効率が求められる新時代に即して、大型機の先進技術を大胆に投入した小型軽量ミキサーです。特長は重さが軽い。十分な強度を確保しながら、重量軽減を目指しました。取付、運搬が容易で、応用範囲が広がります。コストが軽い。無駄を省いた基本性能重視設計。小ロットに合せた工程の分散化にも最適です。メンテが軽い。合理的構造で耐久性向上。保守も簡単です。作業が軽い。小型軽量化にもかかわらず、性能は「新標準」。省力化、作業効率アップに貢献します。組み替えが軽い。多様なニーズに合わせて必要な部分だけ強化できるバリエーションも豊富です。



【日本ギア工業(株)】 <http://www.nippon-gear.co.jp/> 資料請求番号：13-134