

超小型サーボアンプ

MINAS Eシリーズ サーボモータ

小型機器駆動に最適な超小型サーボモータ&アンプです。小型モータの位置決め専用でMINAS A で好評の高機能リアルタイムオートチューニングを搭載しました。特長は 当社従来体積比54%の超小型アンプ。高機能リアルタイムオートチューニング機能により、サーボゲインを自動調整します。負荷慣性モーメントが変動するマシンにも対応。自動チューニングします。機器の共振を抑制するノッチフィルタ内蔵。機器の共振周波数を自動検出し、振動を抑制する適応フィルタ機能を内蔵。制振機能を内蔵し、低剛性メカの加減速時の揺れを抑制。



【松下電器産業(株) モータ社】

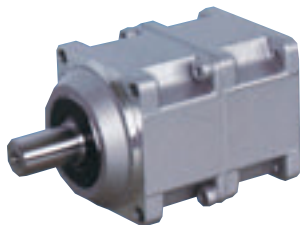
<http://www.motor.panasonic.co.jp/>

資料請求番号：13-135

50W、100Wサーボモータ用減速機

エイブル減速機 A 枠

エイブル減速機は従来の平歯車に代えて、はすば歯車を採用し、従来製品に比べて約10%の静音化を実現したサーボモータ専用の小型減速機です。そのエイブル減速機に超小型A枠タイプが新登場。40mmの角寸法を実現し、機器や装置の小型化、軽量化に大きな効果を発揮し、小型サーボモータの特性が生かれます。全長75.5mm、角寸法40mm、騒音値60db以下です。減速比は1/3、1/5、1/9、1/15、1/25、1/45、1/81 取付けモータ容量は30W、50W、100Wをシリーズ化しました。



【日本電産シンプ(株)】 <http://www.shimpo.com>

資料請求番号：13-136

エンコーダ・サーボモータ用カップリング

リライアフレックス

リライアフレックスは回転軸間の高い回転伝達精度を達成する一方で、偏心、偏角、エンドブレイにも柔軟に対応するようデザインされたフレックスカップリングです。リライアフレックスの高い回転伝達精度の秘密は特許取得のユニークなダブルスリットデザインにあります。この特殊ダブルスリットにより高いねじり剛性と、高い信頼度を実現可能にしました。一般のスリットカップリングとは異なり、ラジアル荷重及び軸荷重がほとんどありません。また、最大トルク80%、最大許容ミスアライメントの条件で5000万回転をクリア。品質面でも安心してお使い頂けます。高精度を要求される測定機器や高精度位置決めを要するアプリケーションに最適です。



【アイセル(株)】 <http://www.isel.co.jp>

資料請求番号：13-137

<http://www.mekatoro.net>



**Panasonic**  
New Gシリーズ  
&  
Gシリーズ  
小形ギヤードモータ

---

**New Gシリーズ**

ワイドな機種レンジ  
New Gシリーズは従来の機種レンジを継承、丸軸モータ・シールコネクタタイプ等の機種レンジを充実  
長寿命 標準寿命 10,000時間  
グローバル対応  
ヨーロッパ・アメリカ向け仕様品を標準シリーズ化  
CEマーキング低電圧指令(EN60034, IEC60664)に対応  
UL対応 UL認定番号:E51187, E57251, E48524

---

**Gシリーズ**

小形高出力  
高強度材料の採用により90mm角サイズで最大許容軸トルク29.4N・mを実現  
豊富な機種  
インダクションモータ(一方運転)、レバーシプルモータ(正逆運転)を基本として、三相モータ、2極モータ、可変速モータ、電磁ブレーキ付モータ、クラッチブレーキ付モータなど多彩な動きを提供。  
DINサイズで機能を凝縮  
スピードコントローラ、ブレーキユニット制御群をDINサイズに統一、設計の標準化を実現  
省線化・シンプル配線  
無接点コントローラの充実、信号系・パワー系配線の分離などシンプル配線を実現

**松下電器産業株式会社 モータ社**

〒574-0044 大阪府大東市諸福7-1-1  
代表 TEL 072 (871) 1212 FAX 072(870)3151  
本社 〒571-8501 大阪府門真市大字門真1006  
<http://www.motor.panasonic.co.jp/>

資料請求番号：13-020

信頼の歴史、変速機の最高峰

PIVチエン、ギヤー無段変速機

高精度で精密な調整を必要とする装置に最適!!

特殊なチエンと特殊な傘歯車によって回転を伝えるため、スリップはなく、負荷変動による回転比の変化もほとんどありません。

円滑で精密な変速

ハンドルを廻すだけで、円滑で精密な変速を連続的に行うことができます。

豊富な機種

標準型の他に増減速機、差動歯車装置やモートルなどを組み合わせ、各種用途に適した機種を数多く取揃えてあります。変速操作も、手動、電動、自動制御とあり、広範囲な応用設計ができます。

保守点検が容易

定期的なチエンの張り調整と潤滑油の交換だけです。



日本におけるチエン・ギヤー無段変速機の専門メーカー

**KATO** 日本チエンギヤー無段変速機株式会社

本社・工場 〒144-0056 東京都大田区西六郷一丁目45番10号  
電話(03)3733-3211(代) FAX(03)3735-0526

資料請求番号：13-021