

新直交軸VC Series、誕生。

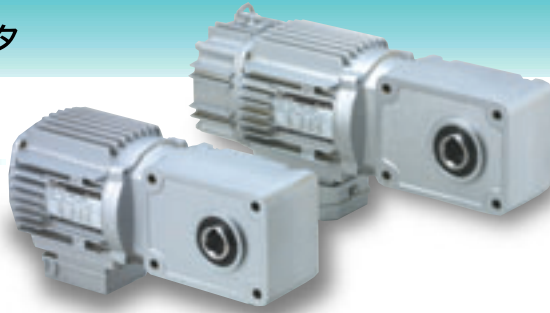


中空軸ギヤードモータ

VC Series 直交軸

0.1kW ▶ 0.75kW

- 減速比 1/7~1/240
- 124機種



インバータ対応モータを平行軸および直交軸タイプのすべてに新搭載。

特長

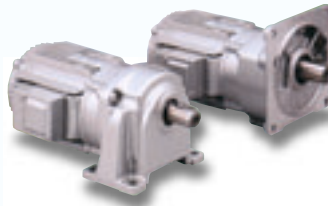
- インバータによる可変運転が可能
- 端子BOX 90°位置変更が可能
- ブレーキタイプは手動解放装置付
- 小形・軽量・メンテナンスフリー

ギヤードモータ

VX Series 平行軸

0.1kW ▶ 7.5kW

- 減速比 1/5~1/1200
- 1440機種



NEW POWER GEARED MOTOR

新製品

 タチカワフラインドグループ
富士変速機株式会社

詳しい資料をご希望の方は下記ホームページまたは各営業部までご請求ください。

■本社 減速機営業部 TEL 058-271-5895 〒500-8448 岐阜県岐阜市中洲町18番地
■東日本営業部 TEL 03-3370-6359 〒151-0053 東京都渋谷区代々木2-16-4 タチカワ新宿第2ビル2F

ホームページアドレス
<http://www.fujihensokuki.co.jp>

資料請求番号：13-022

真空搬送のベスト・ソリューション



真空グリッパーシステム VacuGrip FX
不均一なワークのハンドリングにフレキシブルに対応



強力なマルチステージエジェクタSEMを装備したVacuGrip FXは、高真空圧を発生させます。表面の滑らかなものから粗いもの、気密性のあるもの、通気性のあるものまで、あらゆるワークに対応します。モジュラー設計となっているため、大面積の真空グリッパーを複数組み合わせることでニーズに応じたシステムを構成することもできます。また、真空マットは迅速に交換でき、優れたフレキシビリティも実現しています。大面積グリッパーには2種類の作動方式があり、あらゆるハンドリングに最適のシステム構成ができます。いずれの方式でもソレノイドバルブ付・なしのタイプがあり、3つのサイズから選択できます。

主な特長

モジュラー設計による優れたフレキシビリティ
シュマルツのマルチステージエジェクタを一体化
軽量

真空マットは迅速・容易に交換可能
優れたバルブシステムを一体化
(FX-SVタイプ)

利点

- ▶あらゆるハンドリングに最適の調整が可能
- ▶高吸込量でしっかりとワークを保持、優れたエジェクタ効率でコスト削減
- ▶軽量により高加速値・サイクルタイムの短縮が実現
- ▶低コストでマシンのダウンタイムなし
- ▶通気性のあるワークをしっかりと保持、ワークで覆われていないバルブは自動的に遮断

シュマルツ 株式会社

〒224-0031 横浜市都筑区茅ヶ崎町403

TEL : 045-949-2980

FAX : 045-949-2981

<http://www.schmalz.co.jp>

e-mail : info@schmalz.co.jp

テクニカルデータ

| タイプ | FX-400/120-sv | FX-600/80-sv | FX-600/240-sw | FX-400/120-sw | FX-600/80-sw | FX-600/240-sw |
|----------------------|---------------|--------------|---------------|---------------|--------------|---------------|
| 質量(kg) | 4.5 | 5.0 | 14.5 | 4.5 | 5.0 | 14.5 |
| エア消費量(L/min, 0.5MPa) | 197 | 197 | 752 | 197 | 197 | 752 |
| 最大吸込量(L/min) | 642 | 642 | 1780 | 642 | 642 | 1780 |
| 真空セルの数 | 36 | 36 | 96 | 107 | 97 | 304 |
| 最大真空度(%) | 80 | 80 | 80 | 80 | 80 | 80 |
| 最大保持力(N) | - | - | - | - | - | - |
| 真空度80%の場合 | 900 | 900 | 2400 | 980 | 890 | 2760 |
| 真空度60%の場合 | 650 | 650 | 1800 | 730 | 670 | 2070 |
| 真空度40%の場合 | 450 | 450 | 1200 | 490 | 440 | 1380 |
| エジェクタのタイプ | SEM 50-SDA | SEM 50-SDA | SEM 100-FX-LC | SEM 50-SDA | SEM 50-SDA | SEM 100-FX-LC |

真空口がすべてワークに接触している場合

資料請求番号：13-023

<http://www.mekatoro.net>