

特殊環境用 軸受・ボールねじ・直動案内軸受

スペースシアシリーズ

スペースシアシリーズは、高度化する先端技術の要求に応えるため、NSK独自の材料技術、潤滑技術、表面処理技術などを駆使した特殊環境用の軸受・ボールねじ・直動案内軸受です。スペースシアシリーズは用途別に 低温 高温 非磁性 真空 クリーン 耐食 耐放射線 異物環境 高速等のバリエーションがあります。先端技術の発展と共に進歩し、高度化する要求に応える製品です。



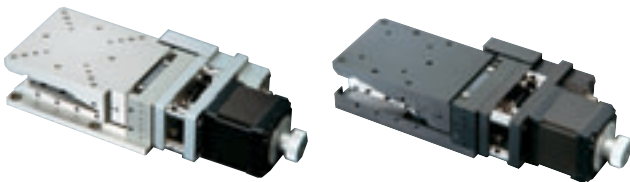
【日本精工(株)】 <http://www.nsk.com>

資料請求番号：14-161

高剛性水平面Z軸ステージ

KHシリーズ

クロスローラガイドを使用した薄型水平面Z軸ステージを発売いたしました。弊社の従来品に比べ薄型化されており、装置組込みに適した構造となっております。(60mm、70mmをラインナップ) 特長は 薄型。3方向全てにクロスローラを使用。ロール方向剛性の向上を実現。ディップスイッチ採用によりセンサ論理切り替えが可能。(弊社コントローラでの接続の場合は3センサとして機能)



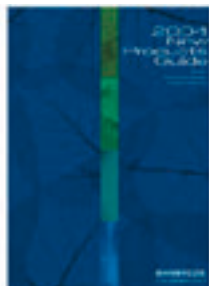
【駿河精機(株)】 <http://www.surugaost.jp/>

資料請求番号：14-162

精密ステージ 新製品パンフレット

2004 New Products Guide 発行

精密位置決めステージと光センサは、現在の電化製品の進歩には欠かせない製品です。駿河精機の製品は、細部にまでこだわり、新しい命を吹き込みます。手動位置決めステージ：大好評のSSステージに25mmが加わり、50・70mmも新登場。さらに薄型、さらに軽量、より高性能を目指してステージを開発。益々充実したラインナップです。光センサ：FA生産技術を支援する光センシングバリエーション。生産工程での各種問題を解決します。資料請求用紙にてご請求ください。



【駿河精機(株)】 <http://www.surugaost.jp/>

資料請求番号：14-163

ESH エンプラ精密ベアリング



E SERIES



EO SERIES



EU SERIES



EV SERIES

ベアリングの標準仕様は表面がポリアセタール樹脂を主原料とし精密ミニチュアベアリングを内蔵した製品で高荷重を受けられるよう設計されています。他樹脂との組合せも可能。

仕様
軸径：6～9
外径：19～35
主な用途
事務機器、輸送機器、
医療機器、食品機械、
包装機械、健康機器

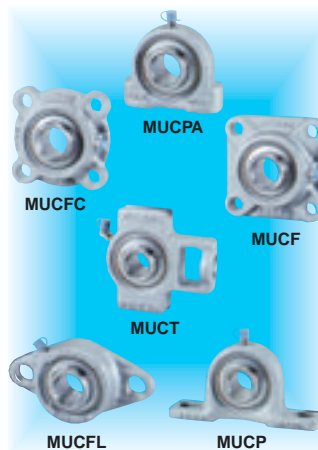


イースタン精工株式会社
EASTERN SEIKO CO., LTD.
<http://www.easternseiko.co.jp>

資料請求番号：14-027

ASAHI

玉軸受ユニット ステンレスシリーズ



特長1

優れた耐食性

軸受と軸受箱はいずれもステンレス鋼で、耐食性に優れ、耐水、耐薬品性ともに抜群の効果を発揮します。

特長2

食品機械にもBEST

MUC形軸受には、食品機械用グリースを封入した形式もあり、食品機械にも安心して使用できます。MB-FD形は、食品機械用グリース封入が標準になっています。

特長3

JIS形軸受ユニットと互換性

JIS形軸受ユニットと互換性があります。軸受と軸受箱との間には自動調心性をもたせてあります。

旭精工株式会社

本社・工場：〒593-8324 大阪府堺市鳳東町6-570-1
TEL:0722-71-1221 FAX:0722-73-0058

<http://www.asahiseiko.co.jp>

資料請求番号：14-028