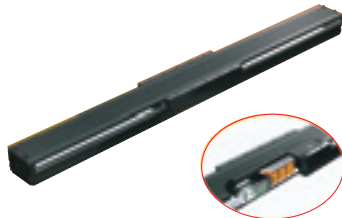


リニアモータアクチュエータ

KLM46シリーズ

KLM46形はオーバーハング荷重に対する剛性の高いU字形断面形状のLMレールを採用して、その底面に固定子を配置したことによりコンパクト・高剛性を実現しました。特長は①完全非接触のリニアモータ駆動の案内部にはボールリテーナ入りLMブロックを採用したため、低騒音・低発塵です。②リニアモータの採用により最高速度2.0m/sec、加速度2Gが可能です。また分解能0.1μm以下の微細送りも実現しています。③焼入れ処理を施した剛性の高いU字形断面形状のレールを採用し、光学式リニアエンコーダによるフルクロード制御との組み合わせにより高い位置決め精度を実現しています。④スムーズな動きで低速度リップルを実現。



【THK(株)】 <http://www.thk.co.jp>

資料請求番号：15-110

パルス列入力に対応、省スペース設計

ERCDコントローラ

新型ERCDコントローラはコンパクトなボディに使いやすさと高機能が満載。パルス列入力はもちろん、ロボット言語・ポイントトレースも充実。しかも組合せて最大16,000円（ERCXとの当社比）もお得なバリュープライス。高性能ヤマハロボットがお手軽にお使いいただけます。特長は①W144×H166×D117のコンパクト設計。②パルス列入力に対応。③1台3役の使い方：パルス列入力・プログラム運転・ポイントトレース。④トルク制限制御が可能。⑤最大1000点の多点位置決めが可能。⑥ゾーン出力機能搭載。⑦シーケンス機能強化。



【ヤマハ発動機(株)】 <http://www.yamaha-motor.co.jp> 資料請求番号：15-111

機械及び工場技術のための理想的な解決

ウィーゼルパワーライン

ウィーゼルパワーラインはボールネジと統合されたリニアボールベアリングガイドの非常に強力なリニア駆動ユニットです。これはあらゆる方向に対して高い推力と荷重モーメントを保持します。特長は①新しくボールネジで完全に統合された推進軸。②推力の新しい伝達方法。③特許、ネジ支持による新しい長尺と高速ユニット。④外部のリニアガイドとの併用によって使用される。⑤ボールネジを保護するための自動調節型第三世代シーリングストリップ。⑥FEMを最大限利用した新設計。⑦標準仕様としての新しい中央集中給油。



【ミワ(株)】 <http://www.miwa-inc.co.jp>

資料請求番号：15-112

<http://www.mekatoro.net>

THK

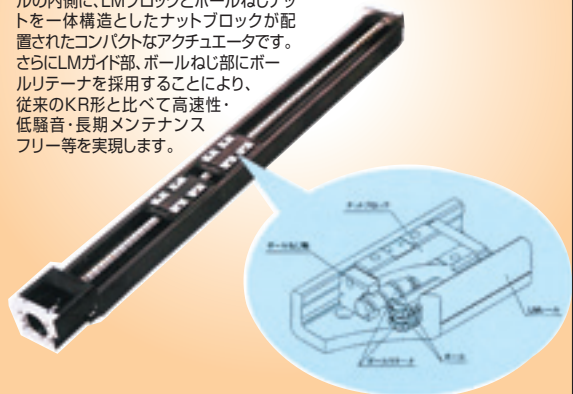


ボールリテーナ入り LMガイドアクチュエータ

構造と特長

SKR

ボールリテーナ入りLMガイドアクチュエータSKR形は、U字形断面形状のLMレールの内側に、LMブロックとボールねじナットを一体構造としたナットブロックが配置されたコンパクトなアクチュエータです。さらにLMガイド部、ボールねじ部にボールリテーナを採用することにより、従来のKR形と比べて高速度・低騒音・長期メンテナンスフリー等を実現します。



THK 株式会社

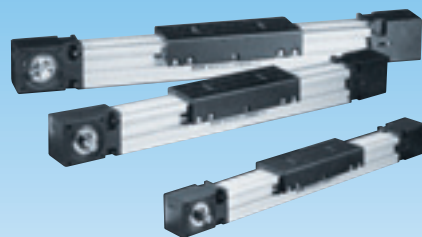
〒141-8503 東京都品川区西五反田3-11-6 ☎03(5434)0300 FAX03(5434)0305
ホームページ <http://www.thk.co.jp/>
テクニカルサポート <http://www.lmsystem.com/>

資料請求番号：15-009

WIESEL



ウィーゼル スピードライン[®] は貴社の課題に応えます。



メカニカルリニアドライブユニット

- 大きなパワーとモーメントによって、技術的/経済的に最適なハンドリング業務を保証します。
- ウィーゼル スピードライン[®]は、高価なセンサーシステムを必要とすることなくハイパワーをして高精度、優れた剛性を実現しています。
- ネフ社の包括的なサービスによって、ハンドリング/組立業務のプロジェク/設計に関わるコストを削減することができます。

MIWA ミワ株式会社

〒463-0068
名古屋市守山区瀬古二丁目632番地
TEL. 052(795)6011(代) FAX. 052(795)3366

資料請求番号：15-010