

暴走時の安全対策に最適

ワンショット ショックアブソーバ

安価な非常用使い捨てショックアブソーバです。内側が金属コアになっており、耐食性のある高分子ポリマーで覆った製品です。物体が衝突しますと、高分子ポリマーの元素が押しつぶされ、ショックを吸収します。装置の暴走時の安全対策に最適です。1回衝突すると交換頂く製品です。1サイクル吸収エネルギー容量：7～1800Jの7機種を用意しています。使用温度範囲：-25℃～50℃。



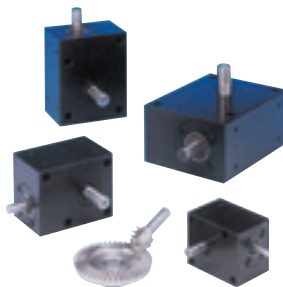
【エニダイン(株)】
<http://www.enidine.co.jp>

資料請求番号：15-152

ベベルギヤ システム

HY-BOX

コンパクトでシンプルなデザインのハイポイドギヤボックスです。特長は①ギヤが完全にパックされているため、防錆対策になります。②高精度のKGハイポイドギヤを内蔵した、高減速比・低騒音・高効率な省エネ仕様です。バックラッシュは組立て時ギヤ側で20'以下に設定されております。ハイポイドギヤの効率率は80～90%とされており、③取り付け用のねじ穴加工を施してありますので、簡単に取り付け可能です。また取り付け用のボルト穴はタップ下穴としてもご使用できます。④潤滑はグリース封入です。また、グリース潤滑採用により据付け角度には制限はありません。



【協育歯車工業(株)】
<http://www.kggear.co.jp>

資料請求番号：15-153

美しさとコンパクトさを兼ね備えた高性能ロボット

SC06F

狭い場所へのアーム侵入や設置場所を選ばないコンパクト&スリムなボディーの高性能ロボットです。特長は①最高速クイックモーション。フィードフォワード制御と振動抑制制御によりキビキビとした動作を実現しました。②クラスNo.1の高性能。主軸：2.71rad/s。R2、B軸：6.98rad/s、R1軸：8.73rad/s。③クラスNo.1の強力な手首トルク。R2、B軸：19.6N・m、R1軸：8.8N・m。これまで手首トルクで物足りなさを感じていたお客様も、もう安心です。④クラストップレベルの128kg軽量ボディーで、設置は自由自在。床置、天吊、壁掛、傾斜とどんな場所にもラクラク設置。全軸ブレーキ付モータ採用。



【(株)不二越】
<http://www.fmc-fujikoshi.co.jp>

資料請求番号：15-154

ESH エンプラ精密ベアリング



E SERIES



EO SERIES



EU SERIES



EV SERIES

ベアリングの標準仕様は表面がポリセタール樹脂を主原料とし精密ミニチュアベアリングを内蔵した製品で高荷重を受けられるよう設計されています。他樹脂との組合せも可能。

- 仕様
軸径：φ6～φ9
外径：φ19～φ35
- 主な用途
事務機器、輸送機器、医療機器、食品機械、包装機械、健康機器



イースタン精工株式会社
 EASTERN SEIKO CO., LTD.
<http://www.easternseiko.co.jp>

資料請求番号：15-030

AIRTECH

多目的HEPAフィルターユニット
 MAC シリーズ

SS-MAC



- 帯電防止プラスチック製本体
樹脂製の本体により、デザイン性に優れた外観となっています。帯電防止プラスチックのため、ゴミの付着が抑えられます。
- 風速切替/異常表示機能付
- 省エネ設計

EC-MAC

- メタリックシルバーの鋼鉄本体
鋼板製ボディにメタリックシルバーのポリエステル粉体塗装を施し、クリーンで高品質感を創出しました。安価で機能性を重視した設計です。
- 高輝度LED運転表示灯
- プレフィルター掃除



日本エアテック株式会社

本社 〒110-8686 東京都台東区入谷1丁目14番9号
 TEL.03-3872-6611 FAX.03-3872-6615
 URL <http://www.airtech.co.jp>

資料請求番号：15-031