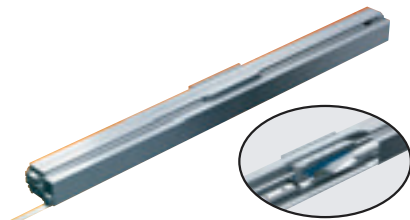


リニアモータアクチュエータ

RDM-mini

定評あるRDM形のミニチュアタイプRDM-miniが登場しました。特長は コアレスリニアモータの採用、スライダの軽量化、及び樹脂材料の採用により渦電流損の発生を抑える構造とし、最高速度：5m/s、加減速度：9Gを実現。 小形のリニアモータ、リニアエンコーダおよびボールリテーナ入りLMガイド、シールドフラットケーブルを採用することによりケーブルの取り回しも含めて軽量・コンパクト化。 マグネットの周囲をコイルが取り巻くロッド形状のため、電気的ギャップの変動が少なく、駆動時の推力変動が極めて少ないモータを採用。

さらに転がり抵抗の変動が少ないボールリテーナ入りLMガイドを使用することにより、低速度リップルを実現。



【THK(株)】 <http://www.thk.co.jp>

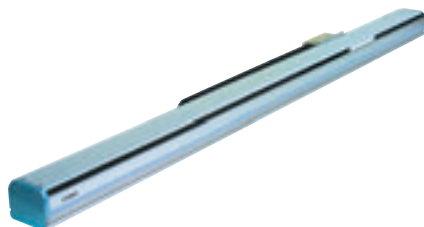
資料請求番号：16-110

ロングストロークで最高速度がキープ可能

新型ボールネジ単軸口ポット N15 / N18

中空モータをボールナットと同軸上に配置して連結させ、ボールネジのネジ軸は固定したままナットを回転させる新型構造の単軸口ポットです。ボールネジの縄跳び現象を見事に解決し、ロングストロークでも危険速度の制限なく、最高速度がキープできます。特長は最大可搬質量50kg (N15) / 80kg (N18) の2モデルで重量物の搬送も可能です。 最大ストローク時でも1200mm/secの最高速度で動作可能。 繰り返し位置決め精度±0.01mmの高精度。 最大ストローク2500mm

(N18) / 2000mm(N15)のロングストローク対応。ナット回転型の特長を活かし、スライダを2個同軸に配置するダブルキャリアが可能。



【ヤマハ発動機(株)】 <http://www.yamaha-motor.co.jp/>

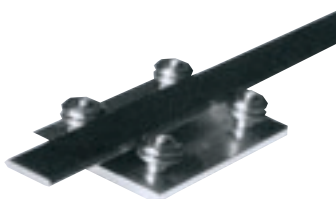
資料請求番号：16-111

精密リニアモーション

ビショップ Vガイドホイールシステム

Vガイドホイールシステムは広範囲に使用できる精密リニアモーションです。パーツをバラで購入できるため、用途に合わせたフレキシブルな組立ができ、高荷重、低摩擦で低騒音です。パーツの種類はVガイドホイール：外周が90°に精密研磨され、複列アンギュラーベアリング構造でグリースが封入されており、金属シールドタイプとゴムシールドタイプがあります。 レール(トラック)：中炭素鋼、ステンレス鋼で冷間押し出し成形されており、90°のエッジ部が焼入されて(焼入無しもあり)あります。下部は焼入されていませんので、追加加工可能です。

プッシュ：調整プッシュを片側に使用し、レールとのスキマ調整ができますので、システムの組立が簡単です。



【ミワ(株)】 <http://www.miwa-inc.co.jp>

資料請求番号：16-112

<http://www.mekatoro.net>

THK

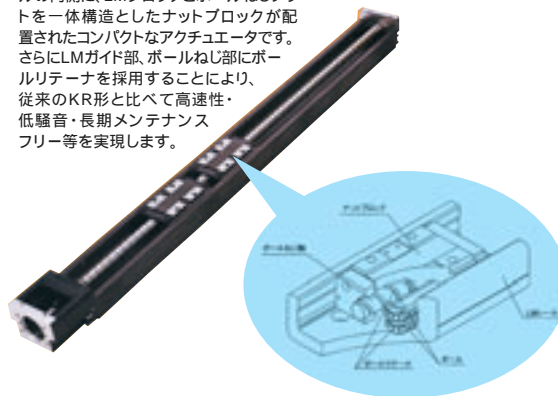


ボールリテーナ入り LMガイドアクチュエータ

SKR

構造と特長

ボールリテーナ入りLMガイドアクチュエータSKR形は、U字形断面形状のLMレールの内側に、LMブロックとボールねじナットを一体構造としたナットブロックが配置されたコンパクトなアクチュエータです。さらにLMガイド部、ボールねじ部にボールリテーナを採用することにより、従来のKR形と比べて高速性・低騒音・長期メンテナンスフリー等を実現します。



THK 株式会社

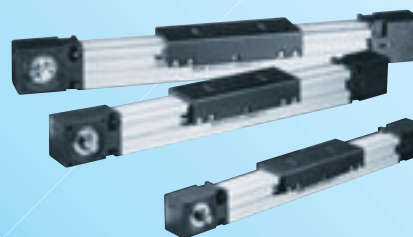
ホームページ <http://www.thk.co.jp/>
テクニカルサポート <http://www.lmsystem.com/>

資料請求番号：16-009

WIESEL



ウィーゼル スピードライン[®] は貴社の課題に応えます。



メカニカルリニアドライブユニット

大きなパワーとモーメントによって、技術的 / 経済的に最適なハンドリング業務を保証します。

ウィーゼル スピードライン[®] は、高価なセンサーシステムを必要とすることなくハイパワーそして高精度、優れた剛性を実現しています。

ネフ社の包括的なサービスによって、ハンドリング / 組立業務のプロジェク / 設計に関わるコストを削減することができます。

MIWA ミワ株式会社

〒463-0068
名古屋市守山区瀬古二丁目632番地
TEL. 052(795)6011(代) FAX. 052(795)3366

資料請求番号：16-010