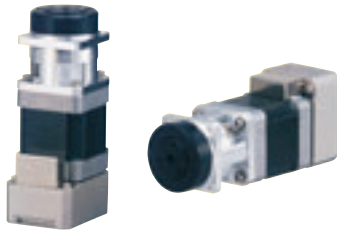


ミニチュア高速インデックスアクチュエータ

HIGシリーズ

薄肉弾性内歯車を応用した遊星歯車減速機構で、調整機構無しでバックラッシュ3分（HIG-11型）を実現しました。高剛性クロスローラベアリングを主軸受に採用、主軸受のモーメント荷重を大幅にアップしました。専用グリースの採用により、高効率90%を実現し、減速比はHIG-11H型：1/5、1/9、HIG-14H型：1/5、1/11をご用意しております。定格トルクはHIG-11H-05：0.37N、HIG-11H-09：0.75N（入力2000r/min時）、HIG-14H-05：1.4N、HIG-14H-11：3.5N（入力1000r/min時）、角度伝達精度はHIG-11H型：3分、HIG-14H型：4分です。



【Mecha Industry Co.,Ltd.】
http://www.mekatoro.net/mecha_industry

資料請求番号：16-113

ミニチュアハイポイドアクチュエータ

HYGシリーズ

バックラッシュ20分のハイポイドギヤタイプのミニチュアインデックスアクチュエータです。省スペースに対応した直交軸のコンパクト設計で、潤滑油には寿命の長いグリースを採用し、取付姿勢も自由自在です。減速機部本体の材質はアルミニウム（A6063）に黒色アルマイト処理を施しています。減速比はHYG-70R型：1/5、HYG-90R型：1/10。出力軸許容トルクはHYG-70R型：0.26N（ピークトルク0.37N）、HYG-90R型：3.61N（ピークトルク5.13N）となっております。



【Mecha Industry Co.,Ltd.】
http://www.mekatoro.net/mecha_industry

資料請求番号：16-114

リニアボールガイドXYステージ

RSGシリーズ

リニアボールガイドステージRSシリーズをXY軸に組み合わせたタイプです。本体の材質はSUS440Cを採用し、防錆性能を高めるために表面には無電解ニッケルメッキ処理を施しています。コントローラボックスと多軸制御ソフト「Easy Pro Multi」の併用により、簡単にXYステージを動作させることができます。ステージ面サイズ40×40、50×50、60×60、70×70の4種類をご用意。繰り返し位置決め精度：±0.5μm以内、位置決め精度：6μm以内となっております。



【Mecha Industry Co.,Ltd.】
http://www.mekatoro.net/mecha_industry

資料請求番号：16-115

セルフロック機構付

サーボラックアクチュエータ SRC50シリーズ

セルフロック機構の減速機にサーボシステムを組付けたサーボラックアクチュエータです。モータ出力30Wながら推力500Nを確保できます。押し付け機能がありますので、ワークへの押し付けが可能で、セルフロック機構により電源が遮断された場合も安全です。ラックの材質は標準S45C-D材ですが、オプションにてステンレスSUS303材も可能です。用途に応じて、最低30mmから最高300mmまでストローク変更が可能です。用途により推力1000Nタイプも製作可能です。減速比：1/75.4、ハウジング材質：FC25黒色焼付け塗装、最高速度8.8mm/sec。



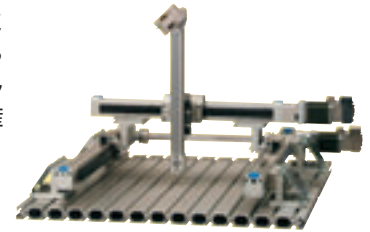
【Mecha Industry Co.,Ltd.】
http://www.mekatoro.net/mecha_industry

資料請求番号：16-116

Super MY ROBO

ガントリータイプ PTGWシリーズ

パソコンによりCAD（DXF）データを取り込み、描画情報をX軸、Y軸の座標データに自動変換し、トレースすることにより簡単にプログラミングが可能です。パソコンから動作プログラムを直接ロボットに転送してロボットをオンライン制御することができ、外部出力との連動で様々な機器と組み合わせることができ、使用頂けます。CADデータの流用により、ティーチング作業の煩わしさから作業者を解放し、大幅なプログラム作成時間の削減を実現します。ロボット本体は剛性のある転がりガイドを採用し、X軸、Y軸はタイミングベルト駆動を採用することにより高速化を実現しています。多品種少量生産のライン切替作業、段取り時間を大幅に削減します。



【Mecha Industry Co.,Ltd.】
http://www.mekatoro.net/mecha_industry

資料請求番号：16-117

蛇行レス ロボコンベヤ

SZEVMシリーズ

業界初のサーボシステムを搭載したコンベヤです。モータに直接プログラムを書き込める機能がありますので、自由自在にスピード、位置決めプログラムを書き込みすることが可能です。コンベヤと、メカトロサーボアクチュエータの他の全機種がデージーチェーンネットワークで連動させることができますので、ローコストでの搬送・制御システム構築が可能です。2軸同時制御や加減速度をそれぞれに設定可能ですので、速度、加速度を動作中に任意に変化させたり、通過点で一時停止することなしに、速度加速度変化するPTP動作への対応や、ピッチ送り制御も自由自在に行うことができます。



【Mecha Industry Co.,Ltd.】
http://www.mekatoro.net/mecha_industry

資料請求番号：16-118