

環境対応型

産業用インクジェットプリンタ PXシリーズ

国際安全規格 (IEC) の防塵・防滴構造 (IP55) に準拠したインクジェットプリンタです。特長は 0~45 (JP-K67 汎用インク) への温度適用範囲を拡大、設置条件が更に強化されました。また、高温環境での安定稼働性を更に高めました。ステンレスボディ採用で「飲料・食品・薬品」製造ラインなどに最適です。地球環境にやさしい「クロムレスインク」など、お客様のニーズに応じたインクバリエーションをご用意しています。

新開発の「インク回収システム」は業界トップクラスの低溶剤揮散量です。「新印字ヘッド」の開発により、高速で高印字品質を実現します。また時刻印字は秒まで印字できる、新ソフトを搭載しています。



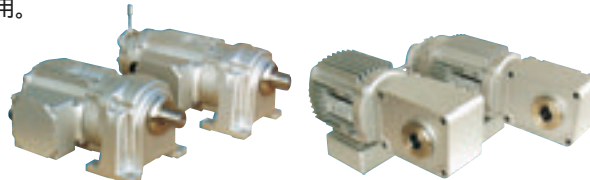
【(株)日立産機システム】  
<http://www.hitachi-ies.co.jp>

資料請求番号：16-128

万全な防塵・防水構造

IP65 対応 VXシリーズ

VXシリーズに新たに防水型が加わりました。全機種、全閉自冷のモータを採用しているため、強力な防水構造で、防塵、防水の保護構造IP65対応です。特長はインバータによる可変速運転が可能。周波数が小さくてもトルク値が下がることなく、出力100%の定トルク運転ができます。業界初、ブレーキ手動解放装置付。出力軸部及びモータ部は、独自のシール構造で水のかかる場所でも使用可能。(水中・高水圧のかかる場所では使用できません。) 出力軸部及び外部ボルトはSUS材を使用。



【富士変速機(株)】  
<http://www.fujihensokuki.co.jp/>

資料請求番号：16-130

駆動回路一体型

ブラシレスモータ B3Gシリーズ

ブラシレスモータに簡易位置決め機能をプラスしました。特長は簡易NC機能により、パルスユニットなしで簡易位置決めを実現。ティーチング機能搭載により、位置決めポイントの簡単操作が可能。(最大4ポイントの設定が可能) 独自CSセンサの採用によりエンコーダレスで位置決めが可能。RS485通信、設定器B(別売)やパソコン通信ソフトウェア(別売)により各種パラメータ設定・モニタ等が可能。海外規格(CE/UL)に対応、電源電圧ワイドレンジ化。耐環境性IP65。



【松下電器産業(株) モータ社】  
<http://www.motor.panasonic.co.jp/>

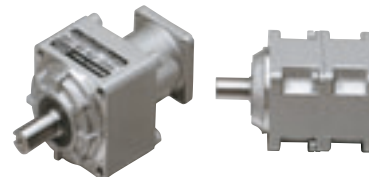
資料請求番号：16-129

サーボモータ専用小型減速機

エイブル減速機

エイブル減速機は、従来の平歯車に代えて、はすば歯車を採用し、従来製品に比べて約10%の静音化を実現したサーボモータ専用の小型減速機です。特長はバックラッシュ0.05°以下(3分)の高精度型、ローバックラッシュ0.08°(5分)をシリーズ化。精密な位置決めに威力を発揮。高精度サーボモータの特性をフルに生かす減速機です。はすば歯車の採用で、脈動の少ない滑らかな回転を実現。薬注や医療用ポンプなどにその特性を生かします。質量550g、全長99.5mmの軽量コンパクト。省スペース対応の直交型をシリーズ化。取付姿勢に柔軟に対応。

潤滑油には寿命の長い高級グリスを使用。密閉充填構造で、取付姿勢も自由自在。



【日本電産シンポ(株)】  
<http://www.shimpo.com>

資料請求番号：16-131

インテリジェントドライバ内蔵 ACサーボシステム

COOL MUSCLE

ドライバ&コントローラ&エンコーダ内蔵



クールマッスルはドライバ、コントローラ、エンコーダ一体型ACサーボシステムです。モータの後部には磁気ポジションセンサと32ビットのRISC CPUを搭載したインテリジェントドライバが基盤が内蔵されており、それによって驚異的なコンパクト化に成功しました。

インテリジェントドライバ

モータ後部にドライバを搭載。ドライバボックスが不要になります。インテリジェントドライバにはトルクに見合う電流のみ流すため、モータの温度上昇や消費電力を低くします。

コントローラ

インテリジェントドライバには32ビットのCPUが搭載されています。インテリジェントドライバにはトルクに見合う電流のみ流すため、モータ単体での制御が可能です。

高分解能磁気エンコーダ

高分解能磁気エンコーダにより50000分解/回転が可能です。ACサーボと同様の制御方式のため低速でもスムーズに動き、またクローズドループのため脱調しません。

入力電源電圧

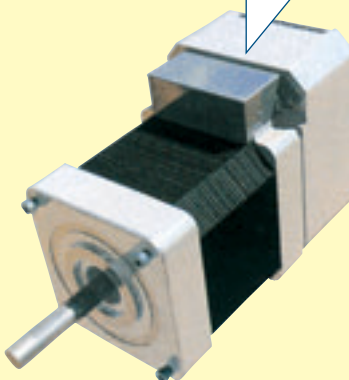
DC24V 10%

制御方式

クローズドループベクトル制御方式

パルス指令分解能

最大50000パルス/回転



クールマッスル仕様

仕様	CM1-		CM1-		CM1-	
	-11L30	-11S30	-17L30	-17S30	-23L20	-23S30
モータ出力	18W	9W	18W	18W	30W	45W
最高回転数 (rpm)	3000	3000	3000	3000	2000	3000
定格連続トルク (Nm)	0.055	0.027	0.038	0.082	0.87	0.294
ピークトルク (N·m)	0.078	0.039	0.54	0.117	1.24	0.46
許容負荷イナーシャ (g·cm <sup>2</sup> )	180	80	760	380	4.6×10 <sup>3</sup>	1.4×10 <sup>3</sup>
モータイナーシャ (g·cm <sup>2</sup> )	18	8	76	38	4.6×10 <sup>2</sup>	1.4×10 <sup>2</sup>

製造元 **マッスル株式会社**  
<http://www.musclecorp.com>

資料請求番号：16-017

<http://www.mekatoro.net>