

KOHZU

ステージ
世界の舞台へ



真空対応
自動精密スィベルステージ
型式 MVSA07A-RT
テーブルサイズ 70mm×70mm
回転範囲 ±10°
回転中心変位量 0.05mm/±10°

手動精密スィベルステージ
型式 SH07A-RM
テーブルサイズ 70mm×70mm
回転範囲 ±10°
回転中心変位量 0.05mm/±10°

神津精機株式会社 本社/工場 〒215-8521
神奈川県川崎市麻生区栗木2-6-15
Company URL : www.kohzu.co.jp
TEL 044-981-2131
E-mail: sale@kohzu.co.jp FAX 044-981-2181

資料請求番号 : 16-032

MARUYASU

フードベヤシリーズTBH



衛生設計の食品搬送用コンベヤ!!

駆動部のオートテンション機構をレバーで解除するだけでベルトの交換が可能でヘッドドライブのコンベヤです。オートテンション構造なので、これまで対策が困難だったベルトの収縮にも対応できます。一般の衛生管理の重要性から、従来より更にゴミがたまりにくく掃除のしやすい構造にいたしました。

ベルト幅(mm):150、200、250、300、350、400、450、500、600

丸葉ス機械株式会社
無限の能力任を追求する
本社 〒394-8540 長野県岡谷市成田町2-11-6
TEL.0266-23-5630 FAX.0266-22-0935
<http://www.maruyasukikai.co.jp>

資料請求番号 : 16-033

三次元搬送システム

デザイナーシステム

上り傾斜、下り傾斜、右カーブ、左カーブなど自在なレイアウトが実現できる連続コンベヤです。特長は アクセサリーやユニットとの組み合わせで、立体的なレイアウトが実現可能です。ベルトのジョイント部は特殊工具を使わずに取り外しが可能。しかも高い放熱効果を得られます。チェーンベルトと駆動ホイールは進みの滑らかな樹脂製。リターン側でたるませてテークアップしないため、振動も製品乱れも起きない設計です。駆動ホイールに樹脂を採用しており、テークアップのたるみがないため、騒音発生を抑えています。チェーンベルトはアセタールコーポリマーを被覆。カセイソーダ、アルカリ塩、自然塩や有機化合物などにも耐食性があります。

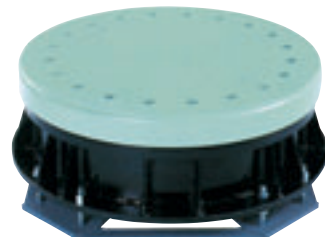
【三機工業(株)】 <http://www.sanki.co.jp>

資料請求番号 : 16-151

小型ターンテーブル

ISB-S型

ISB-S型は、積載荷重3tというパワーを保持しながらスムーズで正確な回転機能を有しています。また、インバータ制御により、回転速度は自由に設定できます。面積あたりの積載荷重はNo.1。多彩な分野で可能性を広げます。環境のニーズから生まれた6種類の基本バージョンをご用意。600mmから1800mmまでの4種類の外形寸法をはじめとして、回転数、積載荷重など生産現場からの声を反映した基本バージョンを設定。ラインアップの中には、少しの力でもスムーズな回転が得られる手動式のタイプもあります。本体の上に、希望サイズのテーブルをセッティングすることも可能で、フレキシブルな生産体制に対応でき、設備費の削減に貢献します。

【(株)井口機工製作所】 <http://www.isb-iguchi.com>

資料請求番号 : 16-152

2槽・3槽仕様で効率良く分別圧縮

プレスキー Bボックス

工場や倉庫などで発生するかさばる廃棄物等を扱い易くするためにコンパクトに圧縮・減容し、しかも面倒な結束までサポートするプレスキーに2槽タイプ、3槽タイプが追加になりました。これまで面倒だった分別圧縮が効率良く行えます。特長は 本体はコンパクトで設置スペースを取りません。圧縮物がコンパクトにでき運搬作業がラクになります。メッセージランナーにて動作を表示、万が一トラブルが発生しても故障箇所が確認できます。ヒモ掛けタイプ仕様で、電源は100V用と200V用2種類からお選び頂けます。結束ヒモは結びやすいポリエステル製を使用、ヒモ自動たるみ防止装置付です。プレス確認窓でプレス板の圧縮状況が確認できます。

【(株)スギヤス】 <http://www.bishamon.co.jp>

資料請求番号 : 16-153