

# お客様の理想を形にします。

あらゆるニーズにお応えします。



## ハイグレード標準仕様

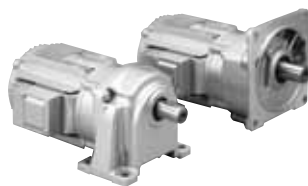
- インバータ対応高性能モータ
- ブレーキ手動解放装置付
- 低騒音ファンレスモータ採用
- グリース漏れ防止強化
- 倍電圧は7種電圧モータ採用

**G** geared  
**S** solution

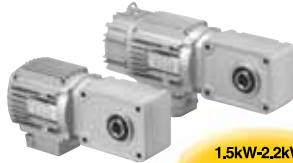
### ギヤードモータ

標準品の平行軸VX Series/  
直交軸VC Seriesは、  
さまざまなアレンジメニューを  
ご用意いたしております。

ギヤードモータ  
平行軸  
**VX Series** 0.1kW ▶ 7.5kW  
●減速比 1/5~1/1200



ギヤードモータ  
直交軸  
**VC Series** 0.1kW ▶ 2.2kW  
●減速比 1/7~1/240



1.5kW-2.2kW  
新パリエーション発売

## 防水型 IP65対応

ギヤードモータ  
平行軸  
**VX Series**



0.1kW ▶ 0.4kW  
●減速比 1/5~1/200

ギヤードモータ  
直交軸  
**VC Series**



0.1kW ▶ 0.4kW  
●減速比 1/10~1/240



タチカワファイングループ

**富士変速機株式会社**

<http://www.fujihensokuki.co.jp>

E-mail [gmain@fujihensokuki.co.jp](mailto:gmain@fujihensokuki.co.jp)

(資料のご請求、お問合せは  
減速機事業部各営業部まで)

■本社営業部  
■東日本営業部

TEL:058-271-5895 〒500-8448 岐阜県岐阜市中洲町18番地  
TEL:03-3370-6359 〒151-0053 東京都渋谷区代々木2-16-4

東京都渋谷区代々木2-16-4 タチカワ新宿ビル2F

資料請求番号：19-001

## 真空搬送のベスト・ソリューション

真空グリッパーシステム VacuGrip FX

不均一なワークのハンドリングにフレキシブルに対応



強力なマルチステージエジェクタSEMを装備したVacuGrip FXは、高真空圧を発生させます。表面の滑らかなものから粗いもの、気密性のあるもの、通気性のあるものまで、あらゆるワークに対応します。

モジュラー設計となっているため、大面積の真空グリッパーを複数組み合わせることでニーズに応じたシステムを構成することもできます。また、真空マットは迅速に交換でき、優れたフレキシビリティも実現しています。

大面積グリッパーには2種類の作動方式があり、あらゆるハンドリングに最適のシステム構成ができます。いずれの方式でもソレノイドバルブ付・なしのタイプがあり、3つのサイズから選択できます。

### 主な特長

- モジュラー設計による優れたフレキシビリティ
- シュマルツのマルチステージエジェクタを一体化
- 軽量
- 真空マットは迅速・容易に交換可能
- 優れたバルブシステムを一体化 (FX-SVタイプ)

### 利点

- ▶あらゆるハンドリングに最適の調整が可能
- ▶高吸込量でしっかりとワークを保持、優れたエジェクタ効率でコスト削減
- ▶軽量により高加速値・サイクルタイムの短縮が実現
- ▶低コストでマシンのダウンタイムなし
- ▶通気性のあるワークをしっかり保持、ワークで覆われていないバルブは自動的に遮断

## シュマルツ 株式会社

〒224-0033 横浜市都筑区茅ヶ崎東4-6-1

TEL : 045-949-2980

FAX : 045-949-2981

<http://www.schmalz.co.jp>

e-mail : [info@schmalz.co.jp](mailto:info@schmalz.co.jp)

### テクニカルデータ

タイプ	FX-400/120-sv	FX-600/80-sv	FX-600/240-sv	FX-400/120-sw	FX-600/80-sw	FX-600/240-sw
質量 (kg)	4.5	5.0	14.5	4.5	5.0	14.5
エア消費量 (L/min, 0.5MPa)	197	197	752	197	197	752
最大吸込量 (L/min)	642	642	1780	642	642	1780
真空セルの数	36	36	96	107	97	304
最大真空度 (%)	80	80	80	80	80	80
最大保持力 (N)	-	-	-	-	-	-
真空度80%の場合*	900	900	2400	980	890	2760
真空度60%の場合*	650	650	1800	730	670	2070
真空度40%の場合*	450	450	1200	490	440	1380
エジェクタのタイプ	SEM 50-SDA	SEM 50-SDA	SEM 100-FX-LC	SEM 50-SDA	SEM 50-SDA	SEM 100-FX-LC

\*真空口がすべてワークに接触している場合

資料請求番号：19-002

<http://www.mekatoro.net>