

# お客様の声を形に

高精度・高剛性ステージだから可能なカスタマイズ。  
各種検出器の能力を限りなく生かし、検査システムの自由度を  
上げます。



分析用制御ツールを充実

**神津精機株式会社**  
Company URL : [www.kohzu.co.jp](http://www.kohzu.co.jp)  
E-mail: [info@kohzu.co.jp](mailto:info@kohzu.co.jp)

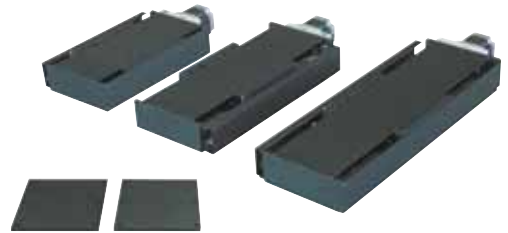
本社/工場 〒215-8521  
神奈川県川崎市麻生区栗木2-6-15  
TEL 044-981-2131  
FAX 044-981-2181

資料請求番号：20-014

## 高剛性 自動精密Xステージ

### XA16F-L21、-L22、-L23

本体部材質に鉄、送り方式にボールネジを採用することにより高剛性と精密位置決めを同時に実現した自動Xステージです。各種測定機器への利用に最適です。テーブル面：160mm×160mm、移動範囲±50mm、100mm、150mmの3種類。最高速度：50mm/sec、繰り返し位置決め制度：±0.5μm以内、バックラッシュ：2μm以内、ロストモーション：5μm以内、モーメント荷重：0.2秒/kg-cm、ロール剛性、水平耐荷重：40kg。黒色仕上げになっております。



【神津精機(株)】 <http://www.kohzu.co.jp>

資料請求番号：20-127

## 高出力・高剛性

### エコシリンダー

エコシリンダーは、制御部を一体化したコンパクト設計で取付が簡単に行え、高い安全性と高出力を備えた電動シリンダーです。特長は①最大推力6000Nと高出力②低騒音③優れた剛性④コンパクト構造(制御一体型)⑤貴社システムへの組み付け作業が簡単⑥低価格⑦メンテナンスフリー。主な用途として昇降装置(ベッド、テーブルリフター)、ロボット、包装機械、搬送装置、ゲート・扉の開閉など。



【旭精工(株)】 <http://www.asahiseiko.co.jp>

資料請求番号：20-128

## 高精緻 新卓上型ロボット

### SHOT mini 200 α

「SHOT mini 200 α」は、高剛性ボディを採用した卓上型ロボットです。特長は①ブレない高精細描画を実現する「高剛性ボディ」。②生産数変更にも瞬時に対応する「生産管理機能」搭載。③ネジ締めやピック&プレイスにも最適な「新ベースロボット」です。動作範囲は、X・Y軸：200mm、Z軸：50mm。設定速度範囲は、X・Y軸：0.1～800mm/sec、Z軸：0.1～400mm/secとなっております。繰り返し位置決め精度：±0.005mm、可搬送質量は、テーブル側：15kg、ヘッド側：3.5kg。プログラム容量：10,000ステップで3次元直線補間、3次元円弧補間対応です。



【武蔵エンジニアリング(株)】

<http://www.musashi-engineering.co.jp>

資料請求番号：20-129

## 磁歪式高精度 レベル計 Model GY Series



磁歪式高精度レベル計は、プローブに沿って移動するフロートにマグネットが内蔵されており、このマグネットにより、ねじり歪がプローブ内の磁歪線に発生し液面レベルを連続して高精度に検出します。  
従来にない性能領域に踏み込んだ新しい液面計測法です。

デジタル表示器  
GKS-01

◆主な性能	有効長	max7500mm	◆オプション	使用温度範囲	超低温(-192℃)、 および高温型(～+350℃)
	分解能	0.01%FS以下		●本質安全防塵認定	
	線形性	0.05%FS以下		●耐圧防塵構造	
	出力	力：アナログ/デジタル			
耐	圧	35MPa以上			

製造発売元

**STC サンテスタ株式会社**  
[www.santest.co.jp](http://www.santest.co.jp)

本社  
〒554-8691 大阪市此花区常吉1丁目1番60号  
TEL 06(6465)5561 FAX 06(6465)5921  
東京営業所  
TEL 03(3432)1417 FAX 03(3432)1337

資料請求番号：20-015