

お客様の理想を形にします。

あらゆるニーズにお応えします。



JQA-EM5813
製造工場



JQA-QM6304
(2009年版)

ハイグレード標準仕様

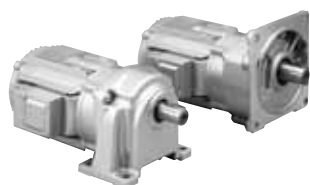
- インバータ対応高性能モータ
- ブレーキ手動解放装置付
- 低騒音ファンレスモータ採用
- グリース漏れ防止強化
- 倍電圧は7種電圧モータ採用

Geared
Solution

ギヤードモータ

標準品の平行軸VX Series/
直交軸VC Seriesは、
さまざまなアレンジメニューを
ご用意いたしております。

ギヤードモータ
平行軸
VX Series 0.1kW ▶ 7.5kW
●減速比 1/5~1/1200



ギヤードモータ
直交軸
VC Series 0.1kW ▶ 2.2kW
●減速比 1/7~1/240



1.5kW-2.2kW
新パリエーション発売

防水型 IP65対応

ギヤードモータ
平行軸
VX Series



0.1kW ▶ 0.4kW
●減速比 1/5~1/200

ギヤードモータ
直交軸
VC Series



0.1kW ▶ 0.4kW
●減速比 1/10~1/240



タカワフラインドグループ

富士変速機株式会社

<http://www.fujihensokuki.co.jp>

E-mail gmain@fujihensokuki.co.jp

(資料のご請求、お問合せは
減速機事業部各営業部まで)

■本社営業部
■東日本営業部

TEL:058-271-5895 〒500-8448
TEL:03-3370-6359 〒151-0053

岐阜県岐阜市中洲町18番地
東京都渋谷区代々木2-16-4 タチカワ新宿ビル2F

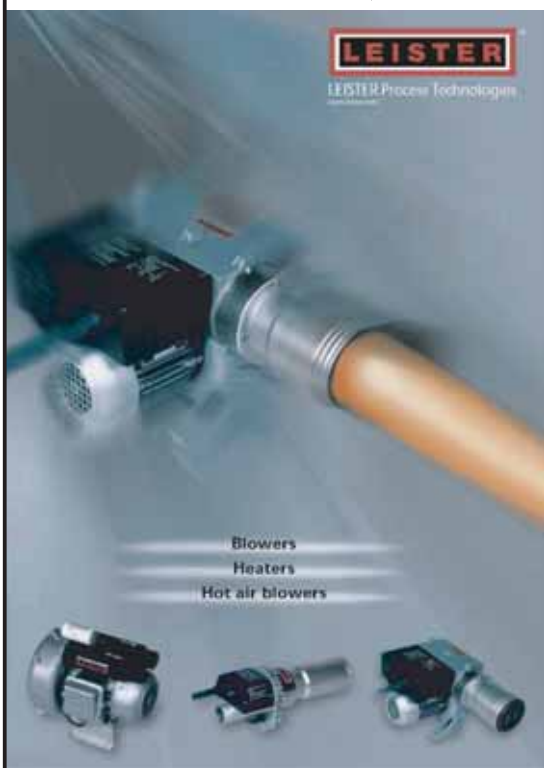
資料請求番号：20-034

工業用ヒーターのトップブランド・ライスター

ライスター工業用ヒーター熱風機は、長年日本において
工業用熱源として様々な用途に使用されております。

業界のトップブランド

LEISTER

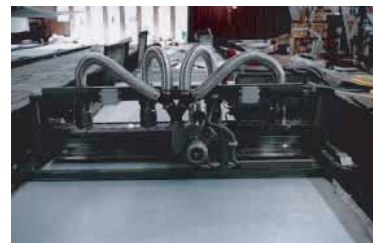


特徴

- ・非常にコンパクトなボディのためどんな生産システムへの狭い場所へも組み込みが可能。
- ・スイッチ・オンから立ち上げまでの時間が短くエネルギーロスが少ない。
- ・長時間運転でも耐久性がありトラブルが少ない。

使用用途

- ・ボトル・キャップシュリンク/化粧包装用フィルム収縮/ハーネス・シュリンク/プラスチック・リベット溶接/印刷・インクの乾燥/口紅の光沢化/コーヒーの焙煎用/チョコレートバリ取り/医薬品の表面仕上げ/炉内の点火/封筒ラベルの加熱とシーリング/樹脂成形品の加工/その他多数



株式会社 ライスタージャパン

〒160-0022 東京都新宿区新宿5-8-8 カールツァイス新宿別館4F

TEL 03-5369-0352 FAX 03-5369-0353

URL://www.leister.co.jp E-mail:info@leister.co.jp

資料請求番号：20-035

<http://www.mekatoro.net>