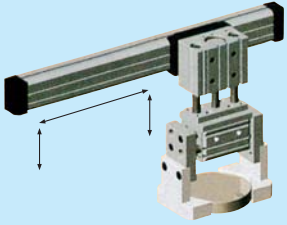
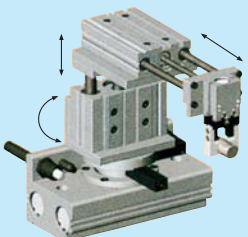


## FA機器の総合メーカーKONSEIの メリットを活かしたトータルな対応



直線移動用ユニット  
FUA1  
FUA2  
FUA3



回転移動用ユニット▶  
FUB1  
FUB2  
FUB3

つかむ・つまむ・スライド・旋回の組み合わせ  
KONSEIのアッセンブリユニットはこんなにお得!

**設計いらず** 強度計算、型式選定はご提案します。  
**低コスト** お値段は組み合わせた機器の合計のみ。

— 工場の省人化をめざす —  
**株式会社 近藤製作所**

●メカトロ機器営業本部(幸田工場)  
〒444-0124 愛知県額田郡幸田町深溝一本樹11-1 TEL.(0564)62-0428(代) FAX.(0564)62-6614  
●メカトロ機械営業本部(浜町工場)  
〒443-0036 愛知県蒲郡市浜町73番4 TEL.(0533)67-1111(代) FAX.(0533)67-1117  
URL <http://konsei.co.jp>

資料請求番号：21-011



冴えわたる、共演の妙。

## FDH3000

高粘度流体用微小吐出ディスペンサー

パイロット独自の技術〔加圧式スクリーポンプ〕と高性能Desktop Robotの共演により高粘度流体塗布システムの自動化が実現できます。

**特長**

- 高剛性構造とマイクロステップ制御による高精度な位置繰り返し精度(X,Y,Z軸共に±0.01mm)。
- ラビンス構造により、本体内部への異物混入をシャットアウト。
- 加圧式スクリーポンプによる脱泡作用。
- 正確な吐出量。
- 逆転構造により、ペーストの後ダレを防止。



**株式会社パイロットコーポレーション**  
特機部 営業課 東京都品川区西五反田2丁目8-1  
TEL.03-5487-8189(直通) FAX.03-5487-8107(直通)  
<http://www.pilot.co.jp/>

資料請求番号：21-012

コンパクトで効率の良い駆動が可能!

### ヤマハリニアモータ単軸ロボット MF 15/MF15D

フラット型リニアモータを採用したMFタイプにコンパクトモデルがラインナップしました。さらにバリエーションが広がります。特長は①可搬質量15kg、定格推力54Nと高スペックを実現しました。②最長ストローク4000mm、最高速度2500mm/secを実現しました。③100×80mmの中に全ての主要部品を凝縮。コンパクトで効率の良い駆動が可能です。④ダブルキャリアタイプを標準ラインナップできるので、複数のキャリアをセットでき、設置面積省スペース化できます。⑤モータ・位置検出スケール・コントローラをパッケージ。面倒なセッティングも要らず、すぐに使用可能です。



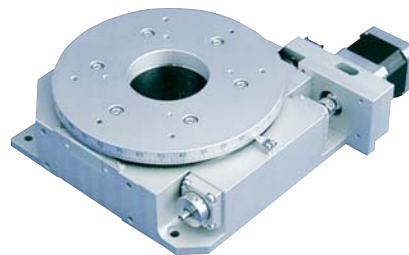
【ヤマハ発動機(株)】  
<http://www.yamaha-motor.jp/robot/>

資料請求番号：21-113

耐荷重が従来品の約3倍!

### 位置決めステージ RA16A-WH

従来品と比較して、薄型・軽量化を実現しました(高さ90→60mm、自重8.5→5.4kg)。φ55mmの大口径透過穴により、使用用途の幅が広がります。特長は①ブラケット無しで縦置きが可能です。(取付は2方向可能) ②耐荷重が従来品の約3倍になりました。(モーメント荷重0.7→0.5秒/kg-cm、水平耐荷重20→60kg)



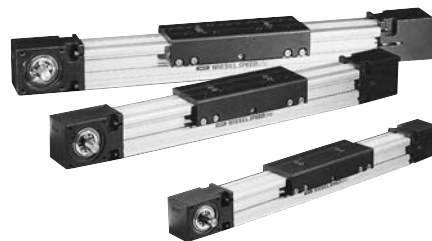
【神津精機(株)】 <http://www.kohzu.co.jp>

資料請求番号：21-114

ハンドリング技術の新たな道

### ウィーゼル スピードライン

ウィーゼル スピードラインは、ハンドリング技術やオートメーション技術を対象として、新たにギヤベルト駆動によるリニアドライブユニットです。有限要素法によるアルミプロファイル設計とローラーガイドの新配置とのコンビネーションによって、大幅な効率アップが実現されました。新型のメカニカル駆動要素ATPベルトにより、ハイパワーのもとでも高い精度が達成されています。さらに3種類のサイズが用意されており、あらゆる要望に対応することも可能になっています。加えてウィーゼル スピードラインは単一方向だけでなく2次元や3次元のハンドリングシステムも実現しました。



【ミワ(株)】 <http://www.miwa-inc.co.jp/>

資料請求番号：21-115