



YAMAHA
ヤマハ単軸ロボット
TRANSERVO
SS04 / SSC04 / SS05 / SSC05 / SS05H / SSC05H


従来の常識を打ち破る
ステッピングモータ単軸ロボット
ヤマハ「トランサーボ」登場!

ヤマハ発動機株式会社
IMカンパニー ロボット営業グループ
〒435-0054 静岡県浜松市早出町882
TEL 053-460-6103 (直通) FAX 053-460-6145
ホームページ Eメールアドレス
<http://www.yamaha-motor.jp/robot/> robotn@yamaha-motor.co.jp

資料請求番号：23-011

**薄型大トルク メガトルクモータ™
PNシリーズ** **NSK** **RoHS** **新製品** **特許申請中**

インナーロータ型モータのラインナップ拡充。
高トルク、薄型、高剛性、高分解能に幅広く対応!



■特長

- 1.独自の内部構造により、薄型・高剛性を実現**
当社従来比で最大32%の薄型化(125mm⇒85mm)を実現し、高剛性を両立したことで、装置の小型化、軽量化に貢献します。
- 2.高トルクにより、位置決め時間の短縮が可能**
当社従来比でトルクを最大50%UP(120Nm⇒180Nm)。位置決め時間の短縮を可能とします。また、最適な巻線設計により低発熱での駆動を可能としました。装置の生産性向上に貢献します。
- 3.実績のあるレゾルバを採用し、高分解能用途への適用が可能**
262万分割/回転の高分解能と90秒の絶対位置決め精度を確保、装置の高精度化に貢献します。
- 4.欧州RoHS指令対応**
欧州RoHS指令に適合、環境にやさしい装置の実現に貢献します。

日本精工株式会社
東京都品川区大崎1-6-3 日精ビル 〒141-8560
TEL.03-3779-7111(代) FAX.03-3779-7431
<http://www.jp.nsk.com/jp/>

資料請求番号：23-012

薄型大トルク

メガトルクモータ PNシリーズ

インナーロータ型モータのラインナップ拡充。高トルク、薄型、高剛性、高分解能に幅広く対応します。特長は①従来機種比最大32%の薄型化(125mm⇒85mm)を実現し、高剛性を両立したところで装置の小型化、軽量化に貢献します。②高トルクにより、位置決め時間の短縮が可能になりました。③262万分割/回転の高分解能と90秒の絶対位置決め精度を確保し装置の高精度化に貢献します。④欧州RoHS指令に適合、環境に優しい装置の実現に貢献します。

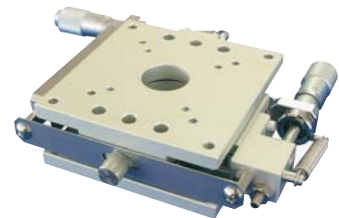
【日本精工(株)】 <http://www.jp.nsk.com/jp/>

資料請求番号：23-113

利用用途が広がる手動ステージ!

薄型スイベルステージ ST07A-S1W

2軸一体化構造の薄型スイベルステージです。新構造を採用することにより、当社従来品より高さを約45%(52mm⇒28mm)、重量を約50%(1040g⇒510g)減少させることが出来ました。また、φ18mmの透過穴(最小有効透過穴径φ13mm)を確保したことにより、光学機器をはじめ観察系の位置決めユニットとしてのご利用も可能です。特長は①テーブル面のサイズは70mm×70mmです。②案内方式には高剛性を実現する精密クロスローラガイドを採用しました(水平耐荷重5kg)。③回転範囲は2軸共に±3°です。④回転中心変位量は全ストローク(±3°)でφ0.05mm以下を保証します。⑤駆動方式には微細な位置決めを可能にするマイクロメータヘッドを採用しました。

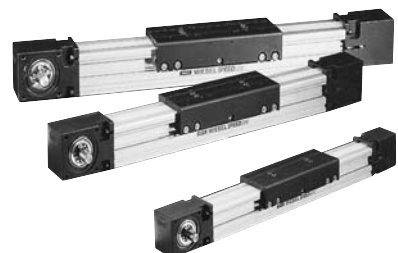
【神津精機(株)】 <http://www.kohzu.co.jp/>

資料請求番号：23-114

ハンドリング技術の新たな道

ウィーゼル スピードライン

ウィーゼル スピードラインは、ハンドリング技術やオートメーション技術を対象として、新たにギヤベルト駆動によるリニアドライブユニットです。有限要素法によるアルミプロファイル設計とローラガイドの新配置とのコンビネーションによって、大幅な効率アップが実現されました。新型のメカニカル駆動要素ATPベルトにより、ハイパワーのもとでも高い精度が達成されています。さらに3種類のサイズが用意されており、あらゆる要望に対応することも可能になっています。加えてウィーゼル スピードラインは単一方向だけでなく2次元や3次元のハンドリングシステムも実現しました。

【ミワ(株)】 <http://www.miwa-inc.co.jp/>

資料請求番号：23-115