

同心軸で使いやすい小型ギヤードモータ

VPシリーズ

使いやすさを追求した小型ギヤードモータ同心軸仕様です。特長は①減速構造が三点遊星方式のため、モータと同心軸で使いやすい同心軸仕様です。②モータフレームはアルミダイカストを採用し、小型・軽量です。③一つ、一つの部品を高精度化し、低騒音・高効率化を実現しました。④全機種グリース潤滑のため、メンテナンスフリーです。また取付方向も自由です。⑤大きなトルク伝達が可能なので、業界ハイレベルの強度で安心設計を実現しました。⑥RoHS指令対応のスリムデザインです。



【富士変速機(株)】 <http://www.fujihensokuki.co.jp/> 資料請求番号：23-140

位置決めパルス列入力タイプ

GTR-AR ブラシレスDCギアモータ AFEタイプ

GTR-ARブラシレスDCギアモータAPQタイプに位置制御機能を加えたAFEタイプを新発売します。従来の減速機バリエーションとサーボ制御機能を一体化したギアモータで豊富な機種、コンパクト、短納期5日対応とおお客様の用途拡大、コスト低減、調達手番に大きく貢献します。特長は①APQタイプと同様のバックラッシ精度30分とノーマル(約60分)の2種類を用意しております。②電子ギア、分周機能、オートチューニング等、位置制御/速度制御の制御モード選択も可能で様々な場面で使いやすさで選ぶことが可能です。③モータの効率がインダクションモータに対して20%以上向上し、省エネに貢献するモータです。その他様々な条件に対応可能です。

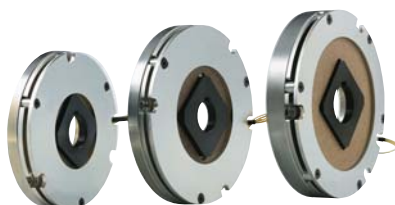


【(株)ニッセイ】 <http://www.nissei-gtr.co.jp/> 資料請求番号：23-141

確実な保持に

無励磁ブレーキ BXR

電磁石を利用した電磁クラッチ・ブレーキの中でも、非通電時に内蔵されたスプリング力によって保持するスプリングクローズタイプで、装置の惰性運転防止、停電時の緊急制動などすぐれた性能を発揮します。形状は、弊社従来比2/3の薄型設計。突起物のないフラット形状でボルト類は言うに及ばず、従来径方向から取り出していたリード線まで反対取り付け面軸方向へ取り出しています。特長は①薄型で軽量です。②ロータの軽量化による空気摩擦の低減・低慣性で、サーボモータやロボットなどへの組み込みに最適です。③水銀や鉛などの6物質について使用を禁止するEUの有害化学物質規制「RoHS指令」に適合しています。



【三木プーリ(株)】 <http://www.mikipulley.co.jp/> 資料請求番号：23-142

EPSON
EXCEED YOUR VISION

Gシリーズ

業界トップクラスの高速、高精度を実現!



特長

- 高速、かつ高精度な動きで、作業時間の短縮が可能
- 高精度な直線・円弧動作により、精密作業の品質向上
- 許容慣性モーメント拡大により、多品種や複数品を保持する大型ハンドが取付可能
- ケーブルダクトのない構造で、コンパクトなボディで広い動作範囲を実現(従来比120%)
- 静電気対策済のクリーン仕様、耐水・耐油のIP54/65仕様を標準ラインアップ
- 床取付/天井取付/壁取付を選択可能

セイコーエプソン株式会社

〒392-8502 長野県諏訪市大和3-3-5
TEL 0266-52-3131(代表) URL <http://www.epson.jp/fa/>

資料請求番号：23-025

協育歯車工業株式会社

新商品

W-BOX ウォームギヤボックス



コンパクトでシンプルなデザイン

高速回転 (入力 3000min⁻¹) 対応

オイル潤滑仕様

協育歯車工業株式会社

<http://www.kggear.co.jp/>

営業部：TEL048-754-5842 sales@kggear.co.jp
大阪支店：TEL06-6745-4011 osaka@kggear.co.jp
名古屋支店：TEL052-652-7211 nagoya@kggear.co.jp

資料請求番号：23-026