

協育歯車工業株式会社

## 新商品

### W-BOX ウォームギヤボックス



コンパクトでシンプルなデザイン

高速回転（入力 3000min<sup>-1</sup>）対応

オイル潤滑仕様

協育歯車工業株式会社

<http://www.kggear.co.jp/>

営業部：TEL048-754-5842 sales@kggear.co.jp  
 大阪支店：TEL06-6745-4011 osaka@kggear.co.jp  
 名古屋支店：TEL052-652-7211 nagoya@kggear.co.jp

資料請求番号：25-024

ナノメーター精度・超高速・摩擦係数ゼロを実現

## オイルレスエアベアリング

オイルレスエアベアリングは、独自の多孔質焼結層とバックメタルを一体構造とした、高剛性・高精度用及び高速用の無給油軸受です。特長は①摩擦係数がほぼゼロで、スティックスリップがないため、超高精度の位置決め制御が可能です。②独自の多孔質化技術により最適な絞りが構成でき、高負荷能力と高い軸受剛性が発揮できます。③バックメタルと焼結層が一体構造で、加工が簡素化でき、経済的コストで製作できます。

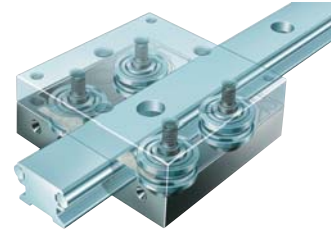
【オイルレス工業(株)】 <http://www.oiles.co.jp/>

資料請求番号：25-138

低騒音・高速・クリーン・軽量に優れたガイド

## トラックローラーガイド LFシリーズ

トラックローラーを利用したリニアガイドシステムです。モジュラー式のシンプル設計ですが、丈夫な耐摩耗性の信頼度の高いシステムです。また、ストロークは無制限で、円弧タイプのレールも供給可能です。特にハンドリング装置、ロボット、FA機器等の分野で様々な可能性を追求して頂けます。特長は①低騒音、ボールの衝撃音、静かでスムーズな直線運動を実現します。②高速性能、最高V=10m/secの高速運転にも対応します。③クリーン仕様、グリース潤滑が不要な為、ガイドレール周辺的环境をクリーンに保つ事が出来ます。④軽量性、ガイドレールは高張力のアルマイト処理を施したアルミ製で、機構全体の軽量化に貢献します。



【シェフラー・ジャパン(株)】

<http://www.schaeffler.co.jp/content.schaeffler.jp/ja/index.jsp> 資料請求番号：25-139

エンブラ精密ベアリング

## E型ベアリング

E型ベアリングは表面がポリアセタール樹脂(ジュラコン)を主原料とし、精密ミニチュアベアリングを内蔵した製品で、高荷重を受けられるよう設計されています。又、用途により他の樹脂、他のベアリングとの組合せも可能です。使用ベアリングは、コマーシャルベアリング、一般機械ベアリング、ステンレスベアリング等、その用途に合わせて変更できます。また、耐薬品性のため、表面の樹脂にポリフェリレンサルファイド、(PPS)、ナイロン、ポリエチレン、ポリプロピレン等の樹脂を使用することも可能です。主な用途として事務機器、輸送機器、医療機器、食品機械、包装機械、健康機器、家具機器、レジャー機器、建築機器等。



【イースタン精工(株)】

<http://www.easternseiko.co.jp/>

資料請求番号：25-140

## ESH エンブラ精密ベアリング



E SERIES



EO SERIES



EU SERIES



EV SERIES

ベアリングの標準仕様は表面がポリアセタール樹脂を主原料とし精密ミニチュアベアリングを内蔵した製品で高荷重を受けられるよう設計されています。

他樹脂との組合せも可能。

■仕様  
軸径：φ6～φ9  
外径：φ19～φ35  
■主な用途  
事務機器、輸送機器、  
医療機器、食品機械、  
包装機械、健康機器



イースタン精工株式会社  
EASTERN SEIKO CO., LTD.

<http://www.easternseiko.co.jp/>

資料請求番号：25-025