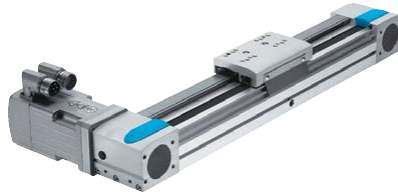


全機種ケーシング付転がりガイドをテーブル内に内蔵

### 電動アクチュエータ EGCシリーズ

高速、高推力、高剛性でしかも低価格を実現した新タイプの電動アクチュエータです。特長は①全サイズケーシング付コロガリガイドをテーブル内に内蔵しました。②新プロファイルチューブの採用により長尺ストロークに対応しました。(ベルト駆動max8500mm.ボールねじ駆動max3000mm.ガイドユニットmax8500mm)③従来の電動アクチュエータにあったピストンを排除し、摺動抵抗をさらに小さくしました。(高速・高応答動作が可能)④テーブルに負荷や、他のアクチュエータを直接搭載可能です。⑤多彩なテーブルバリエーションです。⑥スイッチ取付溝に収納可能な反射式スイッチを用意しました。⑥国内外各メーカーのあらゆるモータ、減速機を組み付け可能です。



【フェスト(株)】 <http://www.festo.com/>

資料請求番号：26-116

ボールねじ、ラック&ピニオンを超えた!

### TCGランナー・リング

トロコイド歯車をベアリングで支持されたローラが円滑に転動する直線・曲線駆動システムです。特長は①常時歯(ローラーピン)が2~3ヶ所接触しているため正逆方向にバックラッシュが発生しません。②高精度送り精度(回転直線比)と位置決め精度は精密ボールねじに迫ります。③トロコイド歯車により、耳障りな歯打ち音や転走音が発生しません。従って振動も少なくなります。④円滑な転がり接触と回転部が小径低速のため、低摩擦で発熱・発塵が微少です。⑤継ぎ足し治具を使い長尺が可能。また、180m/min以上の高速走行も可能です。



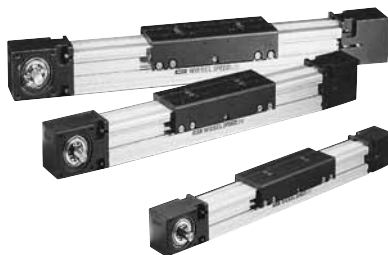
【加茂精工(株)】 <http://www.kamo.co.jp/>

資料請求番号：26-117

ハンドリング技術の新たな道

### ウィーゼル スピードライン

ウィーゼル スピードラインは、ハンドリング技術やオートメーション技術を対象として、新たにギヤベルト駆動によるリニアドライブユニットです。有限要素法によるアルミプロファイル設計とローラーガイドの新配置とのコンビネーションによって、大幅な効率アップが実現されました。新型のメカニカル駆動要素ATPベルトにより、ハイパワーのもとでも高い精度が達成されています。さらに3種類のサイズが用意されており、あらゆる要望に対応することも可能になっています。加えてウィーゼル スピードラインは単一方向だけでなく2次元や3次元のハンドリングシステムも実現しました。



【ミワ(株)】 <http://www.miwa-inc.co.jp/>

資料請求番号：26-118

EPSON  
EXCEED YOUR VISION

Gシリーズ

## 業界トップクラスの高速、高精度を実現!



### 特長

- 高速、かつ高精度な動きで、作業時間の短縮が可能
- 高精度な直線・円弧動作により、精密作業の品質向上
- 許容慣性モーメント拡大により、多品種や複数品を保持する大型ハンドが取付可能
- ケーブルダクトのない構造で、コンパクトなボディで広い動作範囲を実現(従来比120%)
- 静電気対策済のクリーン仕様、耐水・耐油のIP54/65仕様を標準ラインアップ
- 床取付/天井取付/壁取付を選択可能

### セイコーエプソン株式会社

〒392-8502 長野県諏訪市大和3-3-5  
TEL 0266-52-3131(代表) URL <http://www.epson.jp/fa/>

資料請求番号：26-013

MIWA Fencing System **MIWA**  
MIWA DCL LTD.

## ミワフェンスシステム MFS

安全

快適

ローコスト

＜特長＞  
組付け納入により、ユーザー様の手間いらず。  
当社オリジナルのハーフ材を使用する事によりコストの軽減と、外見的美しさを実現。  
自由なレイアウトに対応可能。

●オリジナルハーフ材 MF-20H (HFタイプ)

### MIWA ミワ株式会社

〒463-0068 名古屋市守山区瀬古二丁目632番地  
TEL.052(795)6011(代) FAX.052(795)3366  
URL=<http://www.miwa-inc.co.jp>

資料請求番号：26-014