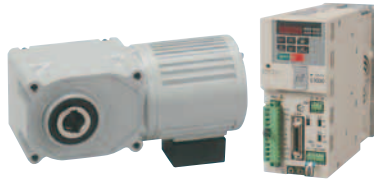


高効率ギアモータ

GTR-eco IPMギアモータ

世界的な省エネルギー化の要求に対応し、磁石埋込式の同期モータを採用した高効率なIPMギアモータをご用意致しました。特長は①回転子に電流が流れないため二次銅損がない。②永久磁石により磁束が発生するのでモータの電流が少ない。③モータ単体レベルではIE3を超える高効率。④同期モータなのですべりがなく、負荷が変動しても周波数指令値どおりの回転速度で回転します。⑤エンコーダを用いず、インバータユニットの出力電圧と電流からモータの回転速度を検出します。また、IPMモータの効率を最大限に引き出すため、負荷がかかった時の電流を最小限に抑えるような制御により、インバータの損失を含めてもIE2を超えた高い効率を実現します。



【(株) ニッセイ】 <http://www.nissei-gtr.co.jp/> 資料請求番号：27-130

高モーメント荷重タイプエイブル減速機

VRS (同芯軸)・EVS (直交軸) シリーズ

高モーメント荷重タイプエイブル減速機の特長は、①バックラッシュは3分以下 (VRSシリーズのみ。EVSシリーズは2段減速6分以下、3段減速9分以下) と精密な位置決めに威力を発揮します。②遊星歯車は総ころ形軸受を採用し、剛性、トルクを大幅にアップしました。③中型以上の主軸受にはテーパローラベアリングを採用し、高モーメント荷重対応を実現しました。④アダプタ・プッシング方式を採用し世界中のモータに取付が可能です。⑤高粘度で分離しにくい高級グリスを採用し、漏油対策も万全です。⑥直交軸EVSシリーズは入力側にスパイラルベベルギヤを使用し、モータ取付方向を90度曲げられる為、省スペース設計に最適です。



【日本電産シンボ(株)】 <http://www.nidec-shimpo.co.jp/> 資料請求番号：27-131

小型・高効率ブラシレスモータ

MINAS-BL GVシリーズ

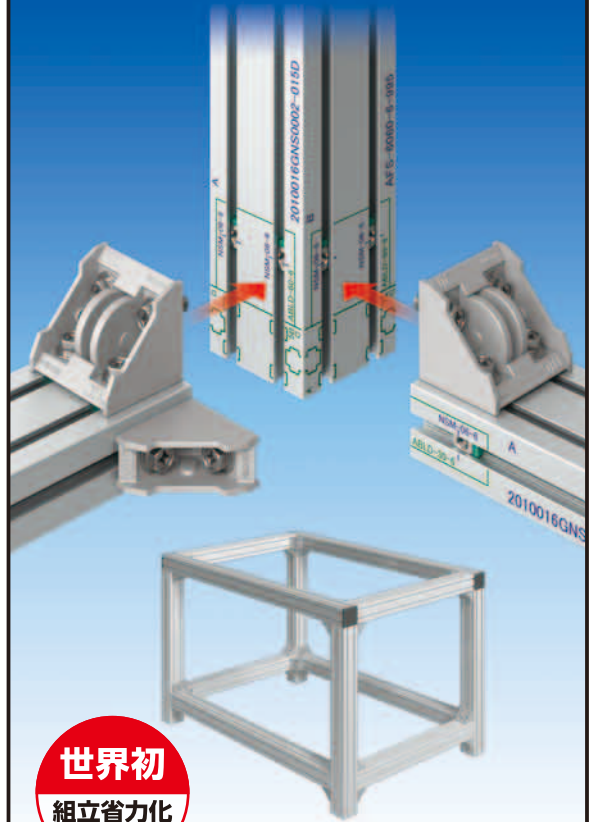
小型・高効率のブラシレスモータです。特長は①ブラシレス構造・制御方式の最適化により電力ロスを抑えて高効率化。ロータリー永久磁石を使用し、二次損失を低減。当社小形ギヤードモータに比べ消費電力の20%削減を実現。②整流子、ブラシがないためメンテナンスコストや作業を軽減し、セットアップ支援ソフトにより、システムのすばやい立ち上げ、運用管理の省力化をサポート。③ACサーボモータMINASシリーズの「分割コア構造」を応用し、小型・高出力化。当社小形ギヤードモータ (インダクションモータ) に比べ、モータを大幅に小型・軽量化。ブラシレスアンプもハガキサイズで質量370gを実現。



【パナソニック(株)】 <http://industrial.panasonic.com/jp/> 資料請求番号：27-132

アルミフレームの
組立時間を大幅削減

組立に必要な情報を
フレーム表面にマーキング



世界初
組立省力化
システム

Marking System
マーキングシステム™ PAT.F

..... 各種カタログお送り致します



2011/2012 総合カタログ 設計・組立サポートサービス カクチャ アルファ クリーンシステム カップ式洗浄装置 CSA-200

お問い合わせ TEL:076-463-5578

エヌアイシ・オートテック株式会社

<http://www.nic-inc.co.jp/>

営業部 / 〒930-0272 富山県中新川郡立山町塚越398-176 塚越企業団地

資料請求番号：27-019