

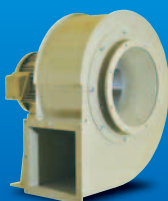


プレミアム効率モータ (IE3) 搭載 高効率電動送風機

プレミアム効率モータ (IE3) は世界で運用されているモータ効率の最高基準値です。

標準形

AHタイプ



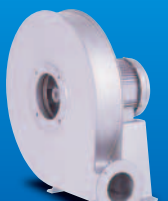
耐熱形

KSBタイプ



鋼板製

KSBタイプ



昭和電機ではKSB、AH、Uタイプ全ての機種にプレミアム効率モータを搭載しています。

※ただし、0.4kW以下は高効率または標準効率のモータを搭載しています。

高効率電動送風機

検索

詳細の外形寸法図、性能曲線は、弊社ホームページにて配信中です。

環境へホスピタリティ



昭和電機株式会社

<http://www.showadenki.co.jp>

資料請求番号：27-042

プレミアム効率 (IE3) モータを使用

電動送風機 高効率シリーズ

モータの省エネ化が環境負荷の低減をもたらします。高効率シリーズでは、電動機に自社製の送風機専用に開発したプレミアム効率 (IE3) モータを採用しました。また、羽根車には研究を重ねた“高効率羽根車”を使用し、電動機及び送風機ともに高効率化した電動送風機になっております (0.4kWは除く)。AHタイプ、KSBタイプ、Uタイプをラインナップしており、今後も追加していきます。主な用途に、印刷機械、パーナー、プラスチック押出機、厨房機器、木工機械、クリーニング機械、熱風発生機、温蔵庫、乾燥機、製菓機械、集塵機等。



【昭和電機(株)】 <http://www.showadenki.co.jp>

資料請求番号：27-171

デジタル表示温度付き

小型ヒーター LHS15システム

小型ですが信頼性のあるヒーターで、最高650℃の熱風を供給します。ライスターのヒーターの顕著な特徴である寿命の長いヒーターエレメント、信頼できる保護システム、標準インターフェースに対応しています。半導体、エレクトロニクス、自動車およびその他の産業で多くの実績があります。特長は①電位差計またはリモートコントロールインターフェースによる発熱量または温度のノンステップ調整が可能。②アラーム出力による、ヒーターエレメントおよび装置の過熱からの保護機能。③外部温度コントローラー用 (ライスターCSSまたはPLCのコントローラー) リモートコントロールインターフェースを搭載。排気口の最高温度：650℃、最大入口圧力：100kPa、重量：480g。



【(株)ライスター・テクノロジーズ】
<http://www.leister.co.jp>

資料請求番号：27-172

浸炭歯研ラックシリーズ

●浸炭歯研ヘリカルラック KHR シリーズ



振動騒音対策・軽量化・エコ化を実現
浸炭焼入れ歯研ヘリカルラックKHRシリーズラック&ピニオンはボールねじ等の自動装置の置換えに高精度な直線運動を提供します。
材質はSCM415材で、サイズM1.0～M18まで対応可能です。
●国内向け浸炭焼入れ仕様の標準ヘリカルラックです。
●歯研ヘリカルで実現する静粛性と高強度な直線運動が実現でき高精度な位置決めにも対応できます。
●海外向けに欧米で主流の標準寸法を採用しました。

■KHR-D形取付穴加工付標準歯研ヘリカルラック (SCM415材)													単位: mm					
形番	ピッチ	歯数	アーク幅	アーク高	歯高	歯幅	ピッチ	取付穴径	取付穴間	取付穴位置	取付穴位置	取付穴位置	取付穴位置	ピッチ	ピッチ	取付穴位置	取付穴位置	
Model	M	Z	B	H	h	b	p	d	e	f	g	h	i	j	k	l	m	n
KHR1019-050	1	150	14	19	18	500	5.0	60.0	125	5	9	5	7	20	455.0	4.7	2	1.0
KHR2024-050	2	75	24	24	22	500	8.5	58.2	125	7	11	7	8	20	451.5	5.7	2	2.0
KHR3029-050	3	50	29	29	26	500	10.3	57.4	125	10	15	9	9	20	449.7	7.7	2	2.9
KHR4039-050	4	36	39	39	35	480	13.8	45.6	125	12	18	11	12	20	426.2	9.7	2	5.0
KHR5049-050	5	30	49	49	44	500	17.4	53.8	125	14	20	13	14	20	442.6	11.7	2	8.2

●浸炭歯研標準ラック KSR シリーズ



浸炭焼入れ歯研ストレートラックKSRシリーズラック&ピニオンは、歯研仕上げで実現する静粛性と高い位置決めに対応します。
●浸炭焼入れ仕様の高強度タイプの歯研ストレートラックです。
●歯研仕上げで静粛性を実現致します。
●海外向けに欧米で主流の標準寸法と国内で標準的なサイズをご用意致しました。

■KSR-D形取付穴加工付標準ラック (SCM415材)													単位: mm					
形番	ピッチ	歯数	アーク幅	アーク高	歯高	歯幅	ピッチ	取付穴径	取付穴間	取付穴位置	取付穴位置	取付穴位置	取付穴位置	ピッチ	ピッチ	取付穴位置	取付穴位置	
Model	M	Z	B	H	h	b	p	d	e	f	g	h	i	j	k	l	m	n
KSR1019-050	1	150	14	19	18	502.65	62.8	125.66	5	9	5	7	20	452.7	4.7	2	1.0	
KSR2024-050	2	80	24	24	22	502.65	62.8	125.66	7	11	7	8	20	452.7	5.7	2	2.0	
KSR3029-050	3	54	29	29	26	508.94	63.6	127.23	10	15	9	9	20	458.9	7.7	2	2.9	
KSR4039-050	4	40	39	39	35	502.65	62.8	125.66	12	18	11	12	20	452.7	9.7	2	5.2	
KSR5049-050	5	32	49	49	44	502.65	62.8	125.66	14	20	13	14	20	452.7	11.7	2	8.3	

製造元



KOGA GEAR PRODUCT CO., LTD.

株式会社 古賀歯車製作所

〒830-0063 福岡県久留米市荒木町荒木1964-5

TEL 0942-27-3135代 FAX0942-51-3065

E-mail: eigyou@koga-gear.com URL: <http://koga-gear.com>

資料請求番号：27-043

換気・機器冷却に最適！

標準形・低騒音形 圧力扇シリーズ

工場、倉庫などの一般換気・送風用、機器冷却用ファンなどに最適な圧力扇です。特長は①薄型コンパクトな省スペース設計。②ステンレス形、異電圧形、耐圧防爆形など用途に合わせ豊富なバリエーションを用意しています。羽根径20~30cmも取り扱っております。異電圧形、耐圧防爆形、耐熱仕様など特殊仕様に対応致します。③低騒音形は独自の設計の3次元翼の開発により大幅に騒音値を低減化しました。また、従来品同等の風量を確保したまま低騒音化が実現出来ています。



【テラル(株)】 <http://www.teral.net/>

資料請求番号：27-173