

高効率ギアモータ

GTR-eco IPMギアモータ

世界的な省エネルギー化の要求に対応し、磁石埋込式の同期モータを採用した高効率なIPMギアモータをご用意致しました。特長は①回転子に電流が流れないため二次銅損がない。②永久磁石により磁束が発生するのでモータの電流が少ない。③モータ単体レベルではIE3を超える高効率。④同期モータなのですべりがなく、負荷が変動しても周波数指令値どおりの回転速度で回転します。⑤エンコーダを用いず、インバータユニットの出力電圧と電流からモータの回転速度を検出します。また、IPMモータの効率を最大限に引き出すため、負荷がかかった時の電流を最小限に抑えるような制御により、インバータの損失を含めてもIE2を超えた高い効率を実現します。

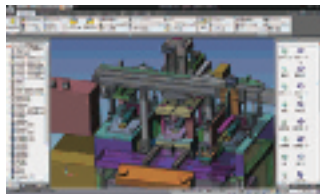


【(株) ニッセイ】 <http://www.nissei-gtr.co.jp/> 資料請求番号：28-129

世界一仕事が速いCAD

IRON CAD

驚くほどの使いやすさ、圧倒的な設計スピード、最高のコストパフォーマンスを備えた3D-CADです。①豊富なプリミティブ形状によるドラッグ&ドロップでのモデリング、3D空間でダイレクトに形状を編集・修正可能。②3D移動ツールで「トライボール」による移動、回転、コピー、配列など、拘束を使わない自由で素早い配置が可能。③1つのファイルでパーツ/アセンブリを作成し、詳細な組立図が完成した時点で別ファイルでの管理が可能。④社内ベンチマークにて、IRON CADである部品を設計する時間は80秒。他者3D-CADでは約180秒で2倍以上のスピードで作業が完了。スケッチや拘束の省略、アセンブリ概念が柔軟なため、試行錯誤の繰り返しである構想設計を行う場合では、さらにその差が顕著になります。⑤日本国内のミッドレンジ価格相場(100万円前後)のおよそ半分(54万円)で、最高のコストパフォーマンスを発揮します。



【(株) クリエイティブマシン】 <http://www.crtv-m.com> 資料請求番号：28-130

電池式で配線不要！どこでも持ち運び

電池式小型LED回転灯 ニコUFO

単3乾電池2本で動作するため、電源の取れない場所や簡単に配線できない場所などに最適。特長は①光源には超高輝度LEDを使用。電球に比べ消費電力が少なく、振動にも強い長寿命。流動式のためモーターなどの摩擦トラブルもなく、グローブには耐候性、透光性に優れたアクリル樹脂を採用。②内部の切替スイッチで、回転と点滅の切り替えが可能。また照度センサー搭載タイプでは周囲が暗くなると自動的に点灯し、動作照度レベルも調整ができるので、バッテリーにもやさしい設計。③底面固定穴での壁掛けやマグネットでの設置が可能。独自のプリズムリフレクションにより、あらゆる方向で視認でき設置向きを選ばません。保護構造IP55なので屋外での使用でも壁面横向き設置可能。



【(株) 日恵製作所】 <http://nikkei-mfg.co.jp/> 資料請求番号：28-131

New! IPMギアモータ 位置制御タイプ

平行軸・直交軸
中空/中実軸
同心中空/中実軸
0.1kW~2.2kW

位置制御タイプの特長

- 「配線はインダクションモータ、動作はサーボモータ」エンコーダレスで、かんたん配線
 - ・UVW3本の動力ケーブルのみで位置決め運転が可能
 - ・配線作業の簡略化
 - ・エンコーダおよび専用ケーブルが不要なので低コスト
 - ・耐環境性が向上
- 位置制御と速度制御の切り替えが可能
 - ・内部パラメータの変更で、位置制御⇄速度制御の切り替えが可能
 - ・ギアモータはGTR-eco 速度制御タイプ(VF-4i3M)と共通のため、ギアモータなどの機械系はそのまま、インバータのみ入替えが可能
- 簡易PLC機能を搭載 「Drive Works EZ」
 - ・詳細はお問い合わせください。

システム構成の単純化、周辺機器の削減、省配線

IPMギアモータ

- RoHS対応
人や環境に優しいギアモータ安心してお使いください。
- 海外規格対応 ……UL、c-UL、ENに対応

(注)1、CCC(中国強制製品認証制度)の対応製品ではありません。
2、RoHS(欧州有害物質規制)対応製品です。

位置制御タイプ 専用インバータ C1000

- RoHS対応
人や環境に優しいインバータ安心してお使いください。
- セーブアンプ端子標準装備

伝導機器の総合メーカー

株式会社 ニッセイ
<http://www.nissei-gtr.co.jp>

■資料のご請求・お問い合わせはCSセンターへ
TEL (0566) 92-5797
FAX (0120) 814-447

資料請求番号：28-019

NIKKEI www.nikkei-mfg.co.jp

選べるタイプ

「一体型」と「分離型」
ソーラーと本体がひとつになった「一体型タイプ」とソーラーのみ分離設置できる「分離型タイプ」。

「スポット型」と「拡散型」
明るさ重視の「スポット型」と広い照射範囲の「拡散型」。

「夜間自動点灯」と「人感点灯」
日没後に点灯する「夜間自動点灯」と人を感知して点灯する「人感センサー点灯」の2タイプ。

「ホワイト」と「ブルー」
発光色が「ホワイト(白)」と「ブルー(青)」の2タイプ。(ブルー青色はスポット型のみ)

一体型

分離型

コード長 1800mm

屋外用 ソーラー式LED照明

SOLAR + LED = CO2削減

Atrium
ニコライト・アトリウム

日恵製作所 株式会社
〒571-0043 大阪府門真市桑才新町33-9
TEL. 06-6908-6930 FAX. 06-6908-9865

本社
TEL. 06-6908-6930 FAX. 06-6908-9865

資料請求番号：28-020