

# CKD ガイド付ロッドレスシリンダ

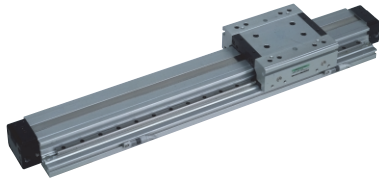
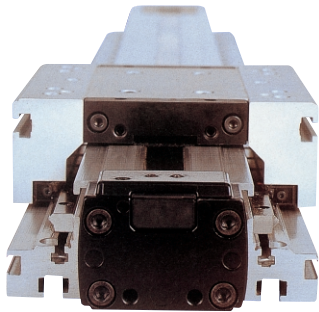
CKD(株)

100112

## スーパーロッドレスシリンダSRMシリーズ

独自の偏平シリンダ構造で高さを押さえた薄形設計。二本の高精度ガイドの取付幅も広いので曲げモーメントに強く剛性を向上できます。

- 優れた取付性
  - チューブ本体をダイレクトに上面、下面から固定でき、下面にはT溝を用意。設置の省スペース化が広がります。
- 安全性(落下防止ユニット、オプション)
  - 全ストローク任意の位置で、メカニカルロックが可能な落下防止ユニットが取り付けることができ、機械装置の安全性をUPできます。
- 全ストロークユニットを確実に固定
  - 全ストローク調整ショックキラー付きユニットは専用板ナットで確実に固定されており、カバーとの間のスペーサが不要で、ストローク端での位置ずれを防止します。
- 2種類のショックキラー
  - テーブルの上面へのはみ出しのない軽荷重形ショックキラー付もオプション化。
- 集中ポート標準装備
  - 集中ポート、標準ポートが自由選択。



## スーパーロッドレスシリンダ高精度ガイド付SRMシリーズ

形番 項目	SRM 標準形・スイッチ付			SRM-Q 落下防止形・スイッチ付		
	複動			複動・落下防止形		
作動方式						
最高使用圧力 MPa	0.7					
最低使用圧力 MPa	25、32、40相当			0.15 63相当		
チューブ内径(接続口径)	25相当	32、40相当	63相当	25相当	32、40相当	63相当
シリンダ本体ポート	Rc1/8	Rc1/4	Rc3/8	Rc1/8	Rc1/4	Rc3/8
落下防止用ポート				Rc1/8		
ストローク許容差(mm)	+ $\frac{+0.05}{-0.05}$ (~1000) + $\frac{+0.05}{-0.05}$ (~2000)					
使用ピストン速度mm/S	50~1500(注1)					
クッション	エアークッション					
給油	不要					
線り返し停止制度(mm)	±0.03					
落下防止機構				カバーR側に装着		
保持力N { ×0.102kgf }				最大推力×0.7		

注1) 集中ポート配管でのピストン速度はストロークにより変わりますので注意して下さい。

### ●形番表示方式

SRM - 25 B-500 - T0H-R - A

① ② ③ ④ ⑤ ⑥ ⑦

### ①機種

SRM	標準形
SRM-Q	落下防止形

### ②チューブ内径(mm)

25	25相当
32	32相当
40	40相当
63	63相当

### ③クッション

B	両側クッション付
R	R側クッション付
L	L側クッション付
N	クッション無

ポートを手前にしてR:右

### ④ストローク(mm)

標準ストローク	25、32相当	40、63相当
200	200	1100
300	300	1200
400	400	1300
500	500	1400
600	600	1500
700	700	1600
800	800	1700
900	900	1800
1000	1000	1900
		2000

### ⑤スイッチ形番

リード線ストレータイプ	リード線L字タイプ	用途	ランプ
T0H	T0V	リレー、PC用途	有接点 2線 1色表示式
T5H	T5V	リレー、PC、IC回路直列接続用	有接点 2線 ランプなし
T2YH	T2YV	PC用	無接点 2線 2色表示式
T3YH	T3YV	リレー、PC、IC回路、小形電磁弁用	無接点 2線 2色表示式
T2YD		PC用	無接点 2線 2色表示式

### ⑥スイッチ数

R	R側1個付	T	3個付
L	L側1個付	4	4個付
D	2個付	5	5個付

### ⑦オプション・付属品

A	全ストローク調整両側、標準ショックキラー付
A1	全ストローク調整R側のみ、標準ショックキラー付
A2	全ストローク調整L側のみ、標準ショックキラー付
A3	全ストローク調整金具後付けタイプ
E	全ストローク調整両側、軽荷重ショックキラー付
E1	全ストローク調整R側のみ、軽荷重ショックキラー付
E2	全ストローク調整L側のみ、軽荷重ショックキラー付
無記号	ポート位置F、クッションニードル位置F
R	ポート位置R、クッションニードル位置F
B	ポート位置F、クッションニードル位置B
T	ポート位置R、クッションニードル位置B
D	ポート位置D、クッションニードル位置F
S	ポート位置D、クッションニードル位置D

## スーパーロッドレスシリンダSRMシリーズ価格

ストローク(mm)	SRM				ストローク(mm)	SRM-Q				
	25	32	40	63		25	32	40	63	
200	191,800	209,200	240,300	370,400	1200	-	-	289,800	447,400	
300	197,200	214,400	245,300	378,100	1300	-	-	294,700	455,200	
400	202,800	219,500	250,200	385,800	1400	-	-	299,700	462,900	
500	208,200	224,700	255,200	393,500	1500	-	-	304,600	470,600	
600	213,800	229,800	260,100	401,200	1600	-	-	309,600	478,300	
700	219,200	235,000	265,000	408,900	1700	-	-	314,500	486,000	
800	224,700	240,200	270,000	416,600	1800	-	-	319,400	493,700	
900	230,200	245,300	275,000	424,400	1900	-	-	324,400	501,400	
1000	235,700	250,500	279,900	432,000	2000	-	-	329,300	509,100	
1100	-	-	284,800	439,800	-	-	-	-	-	
落下防止形	Q	31,500	32,800	35,600	43,700	落下防止形	Q	-	35,600	43,700

## スイッチ加算価格

形番	価格	仕様	形番	価格	仕様
T2YH、T2YV	5,770		無接点 PC用2線2色表示式	T0H、T0V	
T3YH、T3YV	5,770	T5H、T5V		1,020	リレー、PC、IC回路直列接続用2線ランプなし

スイッチ取付数によって加算願います。リード線3:(3m)840円5:(5m)1680円加算願います。



1 直動システム・関連

ロボット・FA

制御・検出・計測

駆動・回転

軸受・素材・機械

動力伝達・伝動

搬送・運搬

ポンプ・送風機粉体

工場設備・環境