

CKD ガイド付シリンダ

CKD(株)

100112

1 空圧・油圧・真空

直動システム・関連

ロボット・FA

制御・検出・計測

駆動・回転

軸受・素材・機械

動力伝達・伝動

搬送・運搬

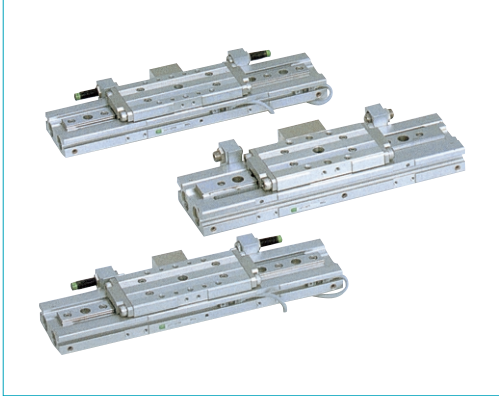
ポンプ・送風機・粉体

工場設備・環境

リニアスライドシリンダLCTシリーズ

リニアスライドシリンダLCTシリーズは、幅広形の高精度ガイドを採用したテーブル形アクチュエータです。

- **位置精度アップ**
幅広リニアガイドの精度・剛性を備えストローク端にメタルタッチストップを採用。停止精度アップを図りました。
- **設計度の自由度アップ**
多面配管、2面取付け、位置決め穴標準装備。
- **ストローク調整が可能**
ショックアブソーバ付にも変更可能。
- **配管は4面から可能**
標準、両側面ポート、集中配管ポートから4面から可能です。
- **機種シリーズ豊富**
チューブ内径で 8～25の5タイプストロークで50～175mmを用意。



● 形番表示方法

スイッチなし LCT - 8 - 50
 スイッチ付 LCT - 12 - 75 - T0H - R - AT
 イ形番 ロ ハ ニ ホ ヘ

ロチューブ内径 (mm)		ハストローク (mm)					
8	8	20	20	50	50	125	125
12	12	25	25	75	75	150	150
16	16			100	100	175	175

ニスイッチ形番

T0H	有接点	2線	リード線 ストレート タイプ	T0V	有接点	2線	リード線 L字 タイプ
T5H				T5V			
T2H	無接点	3線		T2V	無接点	3線	
T3H				T3V			

リード線長さ1m(標準) 3m(オプション) 5.5m(オプション)
 ホスイッチ数 ヘ オプション

R	R側1個付	D	2個付	無記号	ストローク調整用ストップ
H	H側1個付			A	ショックキラー形ストップ

リニアスライドシリンダLCTシリーズ仕様

項目	リニアスライドシリンダLCTシリーズ				
作動方式	複数・片ロッド形				
最高使用圧力 MPa	0.7				
最低使用圧力 MPa	0.15				
使用ピストン速度 mm/s	50～500(8、12は75～500)				
チューブ内径 mm	8	12	16	20	25
接続口径	本体側面ポート		M5		Rc1/8
	集中配管ポート		M3		M5
クッション	ゴムクッション付				
給油	不要(給油時はタービン油1種ISOVG32を使用)				

ストローク

チューブ内径 (mm)	標準ストローク (mm)
8	50, 75
12	75, 100
16	75, 100, 125, 150, 175
20	75, 100, 125, 150, 175
25	75, 100, 125, 150, 175

リニアスライドシリンダLCTシリーズ価格

形番	LCT-8	LCT-12	LCT-16	LCT-20	LCT-25
ストローク (mm)					
50	102,100		90,030	97,330	121,670
75	105,650	94,650	95,520	102,200	133,830
100		114,250	104,030	114,370	146,000
125			112,550	126,530	158,170
150			121,070	138,700	170,330
175					

- **オプション加算価格**
ショックキラー用ストップ (A) 価格 15,700
ストップブロック
標準材質は圧延鋼です。
焼入相当材は下記加算 (T) 価格 1,420



リニアガイドブロックLMBシリーズ

リニアガイドを使用したシステムにおいて、ワークを所定の位置に移動させた後にその位置でロックさせたい場合や安全のための緊急停止などに対応できるロックユニットです。

- ロック時のバックラッシュがごくわずか。
- 停止時の保持や緊急時の停止、落下防止にも使用可能。
- エアの供給でロック解除。
- 防塵対策としてロックユニット前後にスクレーパを標準装備。
- 小形にもかかわらず強力な保持力。

リニアガイドブロックLMBシリーズおよび価格

項目	LMB-SR-15	LMB-SR-20	LMB-SR-25
価格	89,850	98,770	109,270
使用レール	SR-15/SSR-15 THK(株)殿製	SR-20/SSR-20 THK(株)殿製	SR-25/SSR-25 THK(株)殿製
使用流体	圧縮空気		
最高使用圧力 MPa	1.0		
最低使用圧力 MPa	0.35		
保証耐圧力 MPa	1.5		
給油	不可		
接続口径	Rc1/8		
保持力 N	1175	1960	2450
質量 g	600	1100	1900

● X-Yテーブル固定、保持

