

# CKD 水用流量センサ

カルマン渦検出方法のため、流路に移動部がなく、鉄錆やゴミなどが混入している水質の良くない使用環境においても安定した測定、管理が可能です。

● **低圧損=省エネ**

大きな有効断面積で低圧力損失を実現

● **高速応答**

独自の渦周波数処理技術により高速応答1.0秒を実現

● **積算流量もワンタッチ**

瞬時流量と積算流量の表示をワンタッチで切換可能

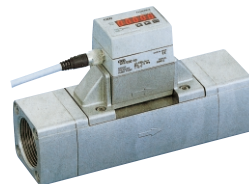
● **形番表示方法**

WFK 5 027 - 15 - A1 B  
 ① ② ③ ④ ⑤ ⑥

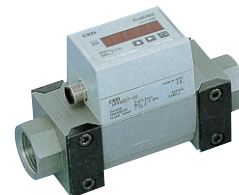
①ポート形状、材質  
 ②流量範囲 ℓ/min

008	1~8	027	3~27
050	10~50	100	20~100
200	40~200		

③接続口径 15: Rc1/2 10N: 3/8NPT  
 ④アナログ出力  
 無記号 DC0~5V A1 DC4~20mA  
 A2 DC1~5V A3 DC0~10V  
 A4 アナログ出力無 A5 アラーム出力2点  
 ⑤ブラケット B: ブラケット付



WFK500



WFK600

## カルマン渦式フルレックスWFKシリーズ

形番	価格	分類	接続口径 Rc	流量測定範囲 ℓ/min	圧力損失 MPa	接続部材質	電源保護構造
WFK5008-10	62,700	標準タイプ	3/8	1.0~8.0	0.045 (8.0 ℓ/min時)	ステンレス SUS	DC24V ±10% IP64相当
WFK5008-15	62,700		1/2				
WFK5008-20	64,800		3/4				
WFK5027-10	62,700		3/8				
WFK5027-15	62,700		1/2				
WFK5027-20	64,800		3/4				
WFK6008-10	76,700	モジュールタイプ	3/8	1.0~8.0	0.045 (8.0 ℓ/min時)	ステンレス SUS	DC24V ±10% IP64相当
WFK6008-15	76,700		1/2				
WFK6008-20	79,000		3/4				
WFK6027-10	76,700		3/8				
WFK6027-15	76,700		1/2				
WFK6027-20	79,000		3/4				
WFK7050-20	102,300	大流量タイプ	3/4	10~50	0.045 (50 ℓ/min時)	ステンレス SUS	DC24V ±10% IP64相当
WFK7050-25	102,300		1				
WFK7100-25	112,200		1				
WFK7100-32	112,200		1 1/4				
WFK7200-32	122,200		1 1/4				
WFK7200-40	122,200		1 1/2				

- **適用流体:** 清水、工場用水 **最高使用圧力:** 1.0MPa **流体温度:** 1~70、表示:5桁LED表示  
 本体のスイッチ出力・アナログ出力機能に加え、モニタと組合せ、流量測定器として使用できます。
- **簡単設定** ● **アラーム出力とアナログ出力** ● **水流探知フローランプ付**  
 目盛りをあわせるだけの簡易設定 **力をダイレクトに出力** 水量に応じて、ランプの点滅速度が変化、視覚チェックが行えます。

## タービン式フルレックスWFシリーズ

形番	価格	分類	接続口径 Rc	流量測定範囲 ℓ/min	圧力損失 MPa	接続部材質	電源保護構造
WF101Q(R)-15	34,500	軽量	R 1/2	1.0~10	0.015(10 ℓ/min時)	樹脂POM	DC24V IP54/64
WF1025(R)-15	34,500	樹脂タイプ	(おねじ)	2.5~25	0.015(25 ℓ/min時)	ステンレス SCS14	DC12V
WF3010-10-A3	34,000	機器組込	Rc 3/8	1.0~10	0.015(10 ℓ/min時)		
WF3025-10-A3	34,500	特注タイプ	(めねじ)	2.5~25	0.015(20 ℓ/min時)		
WF501Q(R)-10	39,500	標準タイプ	3/8めねじ	1.0~10	0.015 (10 ℓ/min時)	ステンレス SCS13	DC24V ±10% (IP54)
WF501Q(R)-15	39,500		1/2めねじ				
WF501Q(R)-20	42,000		3/4めねじ				
WF5025(R)-10	39,500		3/8めねじ				
WF5025(R)-15	39,500		1/2めねじ				
WF5025(R)-20	42,000		3/4めねじ				
WF601Q(R)-10	44,300	モジュール接続タイプ	3/8めねじ	1.0~10	0.015 (10 ℓ/min時)	ステンレス SCS13	DC24V ±10% 本体 (IP54)
WF601Q(R)-15	44,300		1/2めねじ				
WF601Q(R)-20	44,300		3/4めねじ				
WF6025(R)-10	44,300		3/8めねじ				
WF6025(R)-15	44,300		1/2めねじ				
WF6025(R)-20	46,800		3/4めねじ				
WF705Q(R)-20	79,200	大流量タイプ	3/8めねじ	5~50	0.015 (50 ℓ/min時)	POM PPO SUS304 NBR等	DC24V ±10% 本体 (IP54)
WF705Q(R)-25	79,200		1めねじ				
WF710Q(R)-25	102,200		1めねじ				
WF710Q(R)-32	102,200		1 1/4めねじ				
WF720Q(R)-32	112,000		1 1/4めねじ				
WF720Q(R)-40	112,000		1 1/2めねじ				

- **適用流体:** 清水、**最高使用圧力:** 1.0MPa、**流体温度:** 1~40  
 瞬時/積算流量表示に加え、高機能スイッチ付。電源はAC・DC兼用タイプ。センサ用電源内蔵

## フルレックス/モニタWMシリーズ

形番	価格	適用センサ WF	瞬時流量表示範囲 ℓ/min	瞬時流量表示精度	積算流量表示最大値	電源
WM1010	86,300	1010、5010、6010	1.0~10	±2.5% F.S. ±1dig	9999.9km <sup>3</sup> (分割表示)	AC100V AC200V DC24V 兼用
WM1025	86,300	1025、5025、6025	2.5~25			
WM1050	86,300	7050	2~50			
WM1100	86,300	7100	10~100			
WM1200	86,300	7200	20~200			

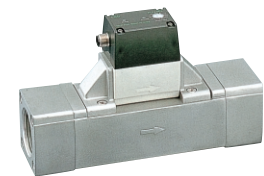
● **形番表示方法**

WF 5 010 R - 15 - A1 B  
 ① ② ③ ④ ⑤ ⑥

①ポート形状、材質  
 ②流量範囲 ℓ/min

010	1.0~10	025	2.5~25
050	5~50	100	10~100
200	20~200		

③アラーム出力タイプ  
 無記号 出力ON R 出力OFF  
 ④接続口径 10: Rc3/8 32: Rc1 1/4  
 ⑤アナログ出力  
 無記号 DC0~5V A3 DC0~10V  
 A4 アナログ出力無  
 ⑥ラケット B: ブラケット付



WF7000



WMシリーズ



1 空気・油圧・真空

直動システム・関連

ロボット・FA

制御・検出・計測

駆動・回転

軸受・素材・機械

動力伝達・伝動

搬送・運搬

ポンプ・送風機粉体

工場設備・環境