

CKD 流体制御用3ポート電磁弁

CKD(株)

100112

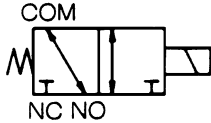
AG31・41シリーズ

AG31・41シリーズ直動式3ポート弁・ユニバーサル形

空気・ガス・真空(1.33×10²Pa)・水・灯油・油(50mm²/s以下)用マルチレックスバルブ3ポート弁AG31・41シリーズ



● JIS記号



形番表示方法

AG31 - ①-②-③-④-⑤-⑥-電圧
AG41

③ボディ・シール組合せ ④コイルハウジング
⑤その他オプション ⑥電圧

③④⑤⑥についてはAB31・41シリーズマルチレックスバルブの項を参照願います。

AG31・41シリーズ直動式3ポート弁マルチレックスバルブ

形番	価格	動作方式	接続方法 Rc	オリフィス ()mm (Cv値)	最高作動差 圧 Mpa	外形寸法 (mm)				
						A	B	C	D	E
AG31-01-1	5,870	直動 ユニバ ーサル	1/8	1.5(0.09)	0.6~0.7	36	28	11	63	94
AG31-01-2	5,870			2.0(0.15)	0.25~0.4					
AG31-02-1	5,870		1/4	1.5(0.09)	0.6~0.7	36	28	11	68	99.5
AG31-02-2	5,870			2.0(0.15)	0.2~0.4					
AG41-02-1	8,750		3/8	2.0(0.15)	0.3~1	40	28	12	71	106
AG41-02-2	8,750			2.3(0.19)	0.15~0.7					
AG41-03-1	8,750	直動 ノーマル クローズ	1/8	1.5(0.09)	1	36	28	11	63	94
AG33-01-1	6,620			2.0(0.15)	0.7					
AG33-01-2	6,620		1/4	1.5(0.09)	1	36	28	11	68	99.5
AG33-02-1	6,620			2.0(0.15)	0.7					
AG43-02-4	9,570		3/8	3.0(0.31)	0.7	40	28	12	71	106
AG43-02-5	9,570			3.5(0.40)	0.4					
AG43-03-4	9,570	直動 ノーマル オープン	1/8	1.5(0.09)	0.7~1	36	28	11	63	94
AG34-01-1	6,400			2.0(0.15)	0.2~0.7					
AG34-01-2	6,400		1/4	1.5(0.09)	0.7~1	36	28	11	68	99.5
AG34-02-1	6,400			2.0(0.15)	0.2~0.7					
AG44-02-1	9,500		3/8	2.0(0.15)	0.45~1.2	40	28	12	71	106
AG44-02-3	9,500			2.0(0.15)	0.45~1.2					
AG44-02-4	9,500	3/8	2.0(0.15)	0.45~1.2	40	28	12	71	106	
AG44-03-1	9,500		2.0(0.15)	0.45~1.2						
AG44-03-3	9,500	3/8	2.0(0.15)	0.45~1.2	40	28	12	71	106	
AG44-03-4	9,500		3.0(0.31)	0.2~0.5						

●電圧：AC100V・200V(50/60Hz)・AC110V・220V(60Hz)・電圧特注・DCあり・マニホールド化可能

●電線接続：グローメット(標準)DIN端子・オープンフレーム・端子箱(オプション) 流体が蒸気の時形番の後・C・4と追記。

●長寿命設計

開閉動作は700万回以上、高い信頼を勝ち得た長寿命設計です。

●取付自在な設計

取付姿勢を選びません、しかもコイル部は首振り自在なウェーピングワッシャ構造のため配線方向の制約は受けません。

●豊富なオプション

オープンフレーム、ダイオード内蔵コイル、角形端子部、DIN端子箱、などオプションが豊富です。

●優れた防水性

●広範囲な使用圧力

0~5Mpaの使用圧力範囲、独自の捲鉄芯構造により能力を大幅にアップさせ用途を広げました。
耐圧も25MPaと安全度の高い製品です。

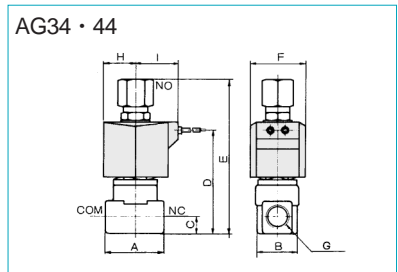
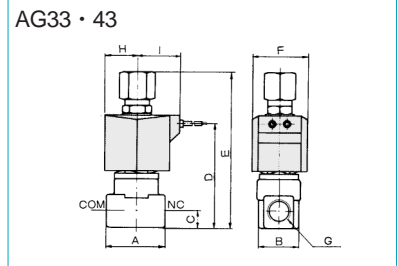
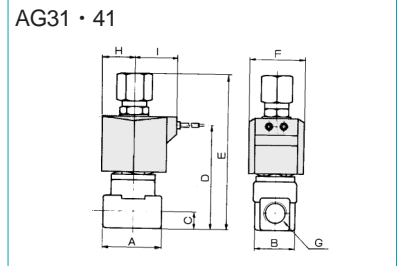
①接続口径

①	②	接続口径	AG31	AG41
0 1		1/8		
0 2		1/4		
0 3		3/8		

②オリフィス

②	AG31		AG41	
	TOP	BODY	TOP	BODY
1	1.5	1.5	2.0	2.0
2	2.0	2.0	2.3	2.3

外形図



使用流体・AC・DC電源により最高作動差圧力は変わります。



1 直動システム・開連

直動システム・開連

制御・検出・計測

駆動・回転

軸受・素材・機械

動力伝達・伝動

搬送・運搬

ポンプ・送風機・粉体

工場設備・環境