

エアチャック・エスケープメント (株)マシエンジニアリング

104211

開閉動作確認センサ

D13、E33、D14、E34



● 製品記号の読み方

X9608-D-SS- D14
センサ記号

無記号：E34付属 D14：D14付属
E33：E33付属 D13：D13付属

● センサー一覧と表示方法

センサ形式	概要	備考
E34	無接点 2線式リード線直角方向	標準仕様
D14	無接点 2線式リード線軸方向	選択仕様
E33	無接点 3線式リード線直角方向	"
D13	無接点 3線式リード線軸方向	"

● 仕様

項目	無接点センサ形式	
	D13・E33	D14・E34
価格	2,620	2,620
電源電圧	DC：5～28V	
動作時間	1ms以下	
復帰時間	1ms以下	
結線方式	PVC0.5mm ² 3芯外径 2.6mm PVC0.2mm ² 2芯外径 2.6mm	
保護構造	IP67 (IEC規格) JIS C0920	
表示灯	発光ダイオード (ON時点灯)	
用途	プログラマブルコントローラ・小形リレー用	
リード線長さ	1 m	

開閉動作確認センサVR15



- 磁気近接形センサ
- 安価な有接点リードスイッチです。
- 応差は2mm以下と比較的大きいのが2線式配線での取り扱いが容易です。
- 使用電圧範囲 AC10～125V DC10～100V
- 表示灯 発行ダイオードON時点灯 VR15 価格3,100円

開閉動作確認センサCS101-A



- 鉄片近接形センサ
- 高周波光振形センサです。
- 応差が小さく、繰り返しの精度が高いので微小差のクランプ検出をおこなうことができます。
- 使用電源電圧 DS12～24V ±10%
- 表示灯 発光ダイオードON時点灯 CS101-A 価格3,100円

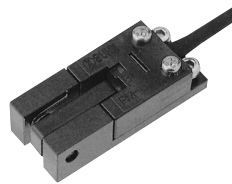
開閉動作確認センサ0 2 3H/V



● センサー型と表示方法

形式	概要
0H	有接点 2線式リード線軸方向
0V	有接点 2線式リード線直角方向
2H	無接点 2線式リード線軸方向
2V	無接点 2線式リード線直角方向
3H	無接点 3線式リード線軸方向
3V	無接点 3線式リード線直角方向

フロート位置確認センサFLS-01



- 旋回型検出カム付きフォトセンサ
- アンプ内蔵のフォトセンサを採用のコンパクトタイプです。
- 旋回型検出カムのスリット溝で検出する構造です。
- 応差が小さく繰り返しの検出精度が高いので微小差の位置検出が可能 FLS01 価格3,700円

エスケープメント(エア駆動)

- 1つのロータリアクチュエータで2つのスライダが作動するので、システムのシンプル化とコストダウンができます。
- スライダは横荷重に強く、ツーリングもやり易い角形摺動式。
- スライダ前進端、後廻端ではロックされるのでストップ負荷能力にすぐれています。

● 型式表示

X97 03A - SS
モデル

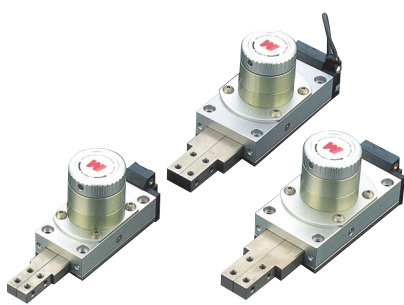
ストローク03:7mm、04:9mm

無記号:センサなし

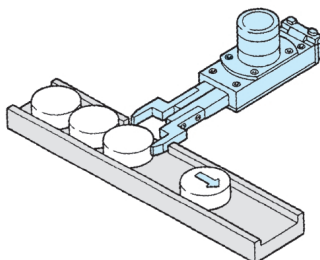
S:センサ1ヶ付、SS:2ヶ付

● センサ仕様

型式	CS101 A
電源電圧	DC12～24V ±10%
使用電圧・電流	DC24V時MAX,100mA
表示灯	発光ダイオード・ON時点灯
コード長さ	1.5m



パーツフィーダでのエスケープメント使用例



X97 形エスケープ仕様・価格

型式	価格	ストローク (mm)	推力 (N)	センサ	使用圧力 MPa	ポートサイズ	最高使用頻度		
X9703A	35,000	7	11.5	1ヶ付	0.3～0.7	.5×0.8	40 サイクル/分 連続運転 でフィン ガが停止 しない状 態に速度 を調整し た場合		
X9703-S	39,000			2ヶ付					
X9703-SS	43,000			2ヶ付					
X9704A	40,000			2ヶ付					
X9704-S	44,000	9	22.5	1ヶ付					
X9704-SS	48,000			2ヶ付					
X9705A	40,000			14				15.1	1ヶ付
X9705-S	44,000								2ヶ付
X9705-SS	48,000	2ヶ付							



1 空圧・油圧・真空

直動システム・関連

ロボット・F/A

制御・検出・計測

駆動・回転

軸受・素材・機械

動力伝達・伝動

搬送・運搬

ポンプ・送風機・粉体

工場設備・環境