

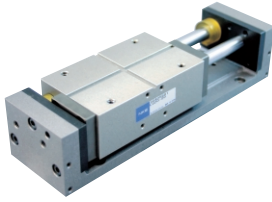
# スライドシリンダ

NKE(株)

104111

## LU型スライドブロック作動タイプスライドシリンダ

- メタル軸受を使用したスライドガイドとシリンダをコンパクトに一体化した小ストロークの往復直線スライドユニットです。
- 発売以来20年の実績をもつスライドシリンダのスタンダードモデルで、設計や組立の省力化にご利用下さい。



LU

形式	シリンダ径 mm	理論推力 N { kgf }	ストローク mm	最大積載荷重 N
LU	15	69 { 7.0 }	15、25	5/25ストローク
	20	118 { 12 }	25、50、75	15/50ストローク
	30	265 { 27 }	25、50、75、100、130	80/75ストローク
	40	470 { 48 }	25、50、75、100、125、150、175	150/100ストローク

## LC型スライドブロック作動タイプスライドシリンダ

- リニアボールベアリングを採用したスライドガイドと、シリンダをコンパクトに一体化した小ストロークのスライドシリンダです。

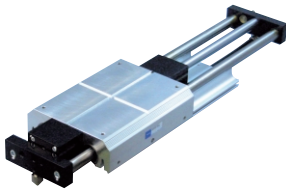


LC

形式	シリンダ径 mm	理論推力 N { kgf }	ストローク mm	最大積載荷重 N
LC	15	69 { 7.0 }	15、25、50、75	15/25ストローク
	20	118 { 12 }	25、50、75	15/50ストローク
	30	265 { 27 }	25、50、75、100、130	80/75ストローク

## LB型スライドブロック作動タイプスライドシリンダ

- 軸受けに開放型リニアボールベアリングを採用したスライドシリンダで、ベアリングに予圧を加えることができますので、負荷によってスライドブロックの作動を調整することができます。

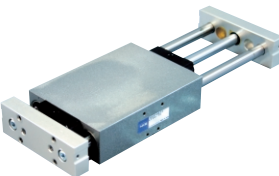


LB

形式	シリンダ径 mm	理論推力 N { kgf }	ストローク mm	最大積載荷重 N
LB	20	118 { 12 }	25、50、75、100、125	120
	30	265 { 27 }	25、50、75、100、130、150、175、200	250

## LF型アーム作動タイプスライドシリンダ

- シリンダ部を固定し、リニアボールベアリングを採用したスライド軸を作動させるアーム作動型のスライドシリンダです。

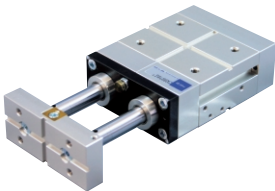


LF

形式	シリンダ径 mm	理論推力 N { kgf }	ストローク mm	最大積載荷重 N
LF	15	69 { 7.0 }	15、25、50	9/25ストローク
	20	118 { 12 }	25、50、75	20
	30	265 { 27 }	25、50、75、100、130	50

## LA型アーム作動タイプスライドシリンダ

- ダブルピストン構造で推力が大きいため、小物の圧入、コンペアでのワークのストップとしてご使用下さい。
- ロッド先端部にスライドシリンダを取り付けて、直進型ピックアンドプレースユニットの構成にご利用下さい。



LA

形式	シリンダ径 mm	理論推力 N { kgf }	ストローク mm	最大積載荷重 N
LA	20×2	押310 { 32 } 引200 { 20 }	25、50	15/50ストローク
	30	実効推力 押200 { 20 }   引168 { 17 }	100、150、200	70

1  
空圧・油圧・真空

直動システム・関連

ロボット・FA

制御・検出・計測

駆動・回転

軸受・素材・機械

動力伝達・伝動

搬送・運搬

ポンプ・送風機・粉体

工場設備・環境

