

1 空圧・油圧・真空



NSB

NSB型標準タイプスライドシリンダ

- スライド速度はシリンダ速度の2倍になるため、最高1,000mm/secまでの高速運転ができます。

形式	シリンダ径 mm	実効推力 N { kgf }	ストローク mm	最大積載荷重 N
NSB	30	88 { 8.9 }	100 ~ 600	45/400ストローク
	40	179 { 18 }	100 ~ 1000	150/800ストローク
	60	542 { 55 }	100 ~ 1000	300

NSB-N型ガイドレススライドシリンダ

- NSB型のスライド部を取り去ったタイプです。種々のスライド軸受と組み合わせてご使用下さい。

形式	シリンダ径 mm	実効推力 N { kgf }	ストローク mm	最大積載荷重 N
NSB-N	30	88 { 8.9 }	100 ~ 600	
	40	179 { 18 }	100 ~ 1000	
	60	542 { 55 }	100 ~ 1000	

EC型角型シリンダ

- 回り止め付ですのでロッド先端にワークに応じたアタッチメントを取り付けることが出来ます。
- ロッド先端の負荷取付面の向きを選択できます。

形式	シリンダ径 mm	理論推力 N { kgf }	ストローク mm	最大積載荷重 N
EC203	15	押85 { 8.6 } 引55 { 5.6 }	10、20	
EC204	20	押155 { 15.7 } 引100 { 10 }	10、20	
EC206	30	押350 { 35.5 } 引265 { 27 }	10、20	

NSX型カバータイプスライドシリンダ

- NSB型の駆動部とスライド部をカバーで保護したタイプです。長さも取付穴もNSB型と同じです。

形式	シリンダ径 mm	実効推力 N { kgf }	ストローク mm	最大積載荷重 N
NSX	40	179 { 18 }	100 ~ 1000	150/800ストローク
	60	542 { 55 }	100 ~ 1000	300

SY型フラットタイプスライドシリンダ

- 駆動部に倍速機構を採用し、スライド軸間を大きくとったオーバーハング荷重に強いシリンダです。

形式	シリンダ径 mm	実効推力 N { kgf }	ストローク mm	最大積載荷重 N
SY	30	61 { 6.2 }	200 ~ 600	45/400ストローク
	40	122 { 12.5 }	200 ~ 1000	150/800ストローク
	60	400 { 41 }	200 ~ 1000	300

SU型標準タイプスライドシリンダ

- 駆動源がロータリアクチュエータ方式で複数台を同期させて作動させたり推力の加算が可能。

形式	シリンダ径 mm	実効推力 N { kgf }	ストローク mm	最大積載荷重 N
SU	30	159 { 16 }	200 ~ 1000	80/1000ストローク
	40	301 { 31 }	200 ~ 1500	150/1400ストローク
	63	742 { 76 }	200 ~ 2000	300/1200ストローク

SU-N型ガイドレスタイプスライドシリンダ

- 差動ピストン方式のロータリアクチュエータを用いた、往復直線スライドユニットの駆動源です。

形式	シリンダ径 mm	実効推力 N { kgf }	ストローク mm	最大積載荷重 N
SU-N	30	159 { 16 }	200 ~ 1500	
	40	301 { 31 }	200 ~ 2000	
	63	742 { 76 }	200 ~ 3000	



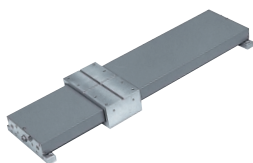
NSB-N



EC



NSX



SY



SU



SU-N

直動システム・関連

ロボット・FA

制御・検出・計測

駆動・回転

軸受・素材・機械

動力伝達・伝動

搬送・運搬

ポンプ・送風機・粉体

工場設備・環境

