

真空発生器

(株)妙徳

100611



CVF1

CVF2 - 05 H S AB 24 B L

ノズル径: mm

05	0.5	10	1.0
----	-----	----	-----

H	-86.6以上	L	-53.3以上
---	---------	---	---------

供給空気圧力: MPa

S	0.5	R	0.35
---	-----	---	------

が05の時はSのみ、 がL、 がRの組み合わせはできません。

真空センサ

AB	CVF-AB (出力1点) LED表示
35G	CVF-35G (出力1点、アナログ出力1点) LED表示
7P1	CVF-7P1 (出力1点) デジタル表示
無印	センサ無し

電磁弁 (電圧)

24	DC24V	100	AC100V	200	AC200V
----	-------	-----	--------	-----	--------

供給空気流路状態

A	常時開	B	常時閉
---	-----	---	-----

供給エアー流路状態は、電磁弁の取付け方向により変えることができます。

電磁弁 (端子)

L	コネクタタイプ (ランプ・サージ・キラー付)
D	DINタイプ (ランプ付・コード無し)

- フィルター体型のコンバムです。
- 真空発生制御用電磁弁付きの他、破壊タンク付きのオートブリーザタイプもあります。

CVFコンバム仕様

使用流体	空気 (非腐食・不燃性気体)		
使用温度範囲 ()	0 ~ +60 (但し凍結なきこと)		
給油	不要		
使用圧力範囲 (MPa)	0.2 ~ 0.6		
制御バルブ型式及び構造	パイロット型ポペット式		

電磁弁仕様 (CVF-2)

手動装置方式	ノンロック方式 (CVF-2)		
定格電圧 (V)	AC100	AC200	DC24
周波数 (Hz)	50/60		
消費電力 (W)	1.8/1.4	1.8/1.4	1.8
絶縁種別	B種相当		
電圧変動範囲 (%)	±10		

フィルタ仕様

材質	カガミタ	ポリカーボネート
濾材		ポリビニールホルマール
平均孔径/濾過度 (μm)		250/5

CVFコンバム真空性能表および価格

CVF-Z型D型は300円up

型式	項目	価格		ノズル径 mm	吸込量 ℓ/min (ANR)	到達真空度 -kPa	空気消費量 ℓ/min (ANR)	供給空気圧力 MPa
		CVF1-1 本体	CVF-2 L型					
CVF1(2)05HS		13,860	28,140	0.5	5.5	86.5	13	0.5
CVF1(2)05LS		13,860	28,140	0.5	11	57.2	13	0.5
CVF1(2)10HS		13,860	28,140	1.0	27	90.4	44	0.5
CVF1(2)10LS		13,860	28,140	1.0	38	57.2	44	0.5
CVF1(2)10HR		13,860	28,140	1.0	25	87.8	44	0.35

- CVKシリーズの後継機種。本体を樹脂化することにより軽量化を実現。
- 電磁弁搭載型、大排気量タイプ。

MC7コンバム仕様

使用流体	空気 (非腐食・不燃性気体)		
使用温度範囲 ()	0 ~ +55 (但し凍結無き事)		
給油	不要		
使用圧力範囲 (MPa)	0.2 ~ 0.6		
使用定格圧力 (MPa)	0.35 / 0.5		
供給流路状態	常時開 / 常時閉		
制御バルブ構造	パイロット型ポペット式		
破壊流量 ℓ/min (ANR)	約100 (0.5MPa時)		

電磁弁仕様

定格電圧 (V)	DC24	AC100	AC200
周波数 (Hz)	-	50 / 60	
消費電力 (W)	1.8	1.8 / 1.4	
電圧変動範囲 (%)	±10		
絶縁種別	B種モールドコイル		
手動装置方式	ノンロック方式		

フィルタ仕様

エレメント材質: PVF 平均孔径 (μm): 130

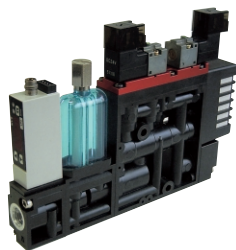
MC7コンバム真空性能表および価格

項目	型式	価格	ノズル径 mm	吸込量 ℓ/min (ANR)	到達真空度 -kPa	空気消費量 ℓ/min (ANR)	供給圧力 MPa
15LS	御見積	1.5	90	53.3	100	0.5	
20HS	御見積	2.0	95	86.6	180	0.5	
20LS	御見積	2.0	130 (110) ¹⁾	53.3	180	0.5	
25HS	御見積	2.5	140 (120) ¹⁾	86.6	265	0.5	
15HR	御見積	1.5	46	86.6	100	0.35	
20HR	御見積	2.0	80	86.6	180	0.35	

1: () 内は、チェック弁搭載時の吸込流量になります

真空センサ仕様および価格

セット型式	単品発注型式	価格	セット型式	単品発注型式	価格
AB	MC7-AB	御見積	21	MC7-21	御見積
VG	MC7-VG	御見積	ZZ	MC7-ZZ	御見積
RG	MC7-RG	御見積	ZS	MC7-ZS	御見積



MC7 - S 15 H S VG C 1 B L R

本体タイプ S: 単体タイプ M: マニホールドタイプ
ノズル径 (mm) 15: 1.5 20: 2.0 25: 2.5
到達真空度 (MPa) H: -86.6 L: -53.3
供給空気圧 (MPa) S: 0.5 R: 0.35
真空センサ

AB	出力1点LED表示
VG	出力2点デジタル表示
RG	出力2点デジタル表示 (連正圧センサ)
Z1	MC7-201: 入出力各1点デジタル表示 (電磁弁制御タイプ)
ZZ	真空センサ無し (本体にセンサベースは接続されません。)
ZS	真空センサ無し (センサベース有り)

真空破壊制御用電磁弁・逆止弁・フィルタ

型式	破壊用電磁弁	逆止弁	フィルタ
C	付き	付き	
D	付き	無し	フィルタユニット付
E	無し	無し	
F	付き	付き	
G	付き	無し	フィルタユニット無
Z	無し	無し	

電磁弁 (電圧) 1: AC100V 2: AC200V 3: DC24V
供給空気流路状態 A: 常時開 B: 常時閉
電磁弁 (端子)

L	コネクタタイプ (ランプ・サージキラー付)
D	小型端子箱 (ランプ・サージキラー付)

供給ポート形状 R: Rc1/4 N: 1/4-27NPTG: G1/4

1 空圧・油圧・真空

直動システム・関連

ロボット・FA

制御・検出・計測

駆動・回転

軸受・素材・機械

動力伝達・伝動

搬送・運搬

ポンプ・送風機・粉体

工場設備・環境