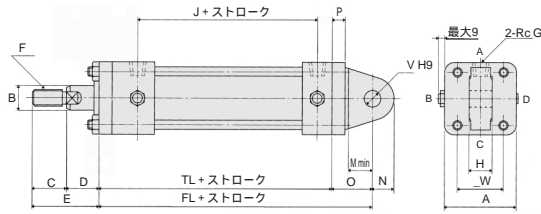
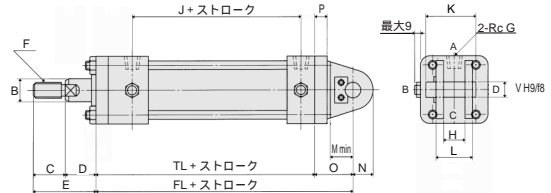


## クレビスCA形



注1) A B C Dはポート・バルブなどの位置関係です。

## クレビスCB形



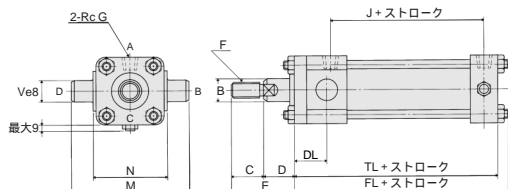
注1) A B C Dはポート・バルブなどの位置関係です。  
 注2) ピン付は 125まで標準です。140からはオプションになります。  
 注3) チューブフランジ式は特殊品になります。

## Fシリーズ 7.14MPa) クレビスCA形CB形寸法

( ) 内寸法はCB寸法です。ロッド及びポート寸法はLA形と同じです。 単位: mm

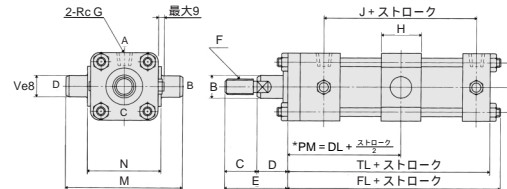
内径	32	40	50	63	80	100	125	140	150	160	180	200	224	250
記号	M	N	O	P	H	V	T L	F L	L (CBのみ)					
M	22(20)	20	25	40	40	50	63	80	80	90	100	115	125	125
N	16	16	20	31.5	31.5	40	50	63	63	71	80	90	100	100
O	38	38	45	63	72	84	100	120	122	137	150	170	185	185
P	11	11	13	15	18	20	24	26	28	31	33	36	43(41)	48
H	25	25	31.5	40	40	50	63	80	80	80	100	125	125	125
V	16	16	20	31.5	31.5	40	50	63	63	71	80	90	100	100
T L	141	141	155	163	184	192	220	230	240	253	275	301	305	346
F L	179	179	200	226	256	276	320	350	362	390	425	471	490	531
L (CBのみ)	50	50	63.5	80	80	100	126	160	160	160	200	251	251	251

## トランシオンTA形



注1) A B C Dはポート・バルブなどの位置関係です。

## トランシオンTC形



注1) A B C Dはポート・バルブなどの位置関係です。  
 \*PM寸法がカタログ表記と異なる場合は、別途ご指示ください。

## Fシリーズ 7.14MPa) トランシオンTA形寸法

ロッド及びポート寸法はLA形と同じです。

単位: mm

内径	32	40	50	63	80	100	125	140	150	160	180	200	224	250
記号	M	N	V	D L	T L	F L								
M	98	109	135	161	181	225	275	321	332	360	403	452	500	535
N	58	69	85	98	118	145	175	195	206	218	243	272	300	335
V	0	0	0	0	0	0	0	0	0	0	0	0	0	0
D L	-0.3	-0.3	-0.35	-0.35	-0.35	-0.4	-0.4	-0.46	-0.46	-0.46	-0.46	-0.52	-0.52	-0.57
V	20	20	25	31.5	31.5	40	50	63	63	71	80	90	100	100
D L	32	32	36	39	47	49	58	62	62	71	81	90	100	105
T L	141	141	155	163	184	192	220	241	251	273	301	325	339	361
F L	151	153	167	178	202	212	243	265	278	300	330	356	375	400

## Fシリーズ 7.14MPa) トランシオンTC形寸法

その他の寸法はTA形と同じです。

単位: mm

内径	32	40	50	63	80	100	125	140	150	160	180	200	224	250
記号	H	D L	T L	F L										
H	28	28	33	42	42	52	57	77	77	87	97	107	117	117
D L	83	83	91	97	111	116	132	138	144	152	161	177	181	206
T L	141	141	155	163	184	192	220	230	240	253	275	301	305	346
F L	151	153	167	178	202	212	243	254	267	280	304	332	341	385



1 油圧シリンダ  
 直動システム・関連  
 ロボット・FA  
 制御・検出・計測  
 駆動・回転  
 軸受・素材・機械  
 動力伝達・伝動  
 搬送・運搬  
 ポンプ・送風機・粉体  
 工場設備・環境