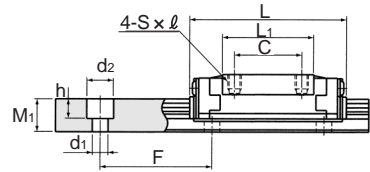
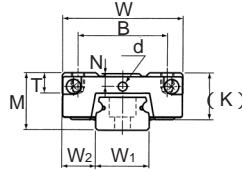
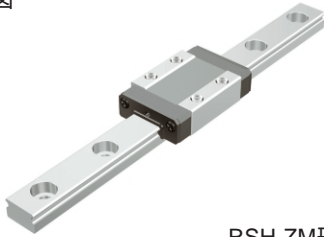


THK保持器付ミニチュアLMガイドRSH形・RSH-Z形

LMブロックに組込まれたエンドプレートによりボール列を循環させています。LMレールを抜いてもボールは保持プレートで保持されているので脱落しません。RSH-Z形はブロック本体に一部樹脂を採用。従来品に比べ質量が最大約30%軽量化されています。

寸法図



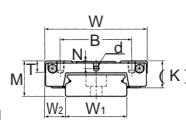
RSH-ZM形

RSH-M形・RSH-ZM形寸法

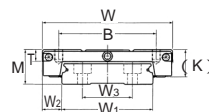
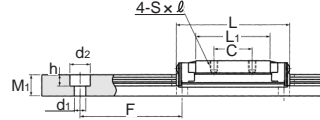
単位：mm

呼び形番	外形寸法			LMブロック寸法					LMレール寸法					基本定格荷重	
	高さ M	幅 W	長さ L	B	C	S × l	L ₁	K	W ₁	W ₂	M ₁	F	d ₁ × d ₂ × h	C [kN]	C ₀ [kN]
RSH 7ZM	8	17	23.4	12	8	M2 × 2.5	13.2	6.5	7 ⁰ _{-0.02}	5	4.7	15	2.4 × 4.2 × 2.3	0.88	1.37
RSH 9ZM	10	20	30.8	15	10	M3 × 2.8	19.4	7.8	9 ⁰ _{-0.02}	5.5	5.5	20	3.2 × 6 × 3.3	1.47	2.25
RSH12ZM	13	27	35	20	15	M3 × 3.2	20.4	10.6	12 ⁰ _{-0.025}	7.5	7.5	25	3.5 × 6 × 4.5	2.65	4.02
RSH15ZM	16	32	43	25	20	M3 × 3.5	26.5	12.6	15 ⁰ _{-0.025}	8.5	9.5	40	3.5 × 6 × 4.5	4.41	6.57

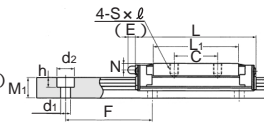
寸法図



RSH7 ~ 12WZM



RSH15WZM



RSH-WZM形寸法

単位：mm

呼び形番	外形寸法			LMブロック寸法					LMレール寸法					基本定格荷重		
	高さ M	幅 W	長さ L	B	C	S × l	L ₁	K	W ₁	W ₂	W ₃	M ₁	F	d ₁ × d ₂ × h	C [kN]	C ₀ [kN]
RSH 7WZM	9	25	31.5	19	10	M3 × 2.5	19.7	7.0	14 ⁰ _{-0.05}	5.5		5.2	30	3.5 × 6 × 3.2	1.37	2.16
RSH 9WZM	12	30	39	21	12	M3 × 2.8	27	9.1	18 ⁰ _{-0.05}	6		7.5	30	3.5 × 6 × 4.5	2.45	3.92
RSH12WZM	14	40	44.5	28	15	M3 × 3.6	29.3	10.6	24 ⁰ _{-0.05}	8		8.5	40	4.5 × 8 × 4.5	4.02	6.08
RSH15WZM	16	60	55.5	45	20	M4 × 4.5	39.3	12.6	42 ⁰ _{-0.05}	9	23	9.5	40	4.5 × 8 × 4.5	6.66	9.80

LMブロックRSH形・RSH-Z形・RSH-WZ形価格

呼び形番	RSH7M	RSH9KM	RSH12VM	RSH7ZM	RSH9ZM	RSH12ZM	RSH15ZM	RSH7WZM	RSH9WZM	RSH12WZM	RSH15WZM
RSH-M	6,200	6,200	6,300	4,600	3,100	3,100	3,300	5,500	4,200	4,400	5,000
RSH-MUU	6,640	6,730	6,830	5,040	3,630	3,630	3,830	5,940	4,750	4,950	5,660

LMレールRSH形・RSH-Z形価格

呼び形番	RSH7(Z)		RSH9(Z)		RSH12(Z)		RSH15(Z)		RSH7WZ		RSH9WZ		RSH12WZ		RSH15WZ		
	L ₀	価格	L ₀	価格	L ₀	価格	L ₀	価格	L ₀	価格	L ₀	価格	L ₀	価格	L ₀	価格	
LMレール標準長さ(L ₀)	40	2,600	55	3,000	70	3,600	70	4,500	50	9,600	50	4,100	70	4,700	110	8,900	
	55	3,300	75	3,400	95	4,100	110	5,500	80	9,600	80	6,600	110	6,900	150	11,900	
	70	4,000	95	3,900	120	4,800	150	6,500	110	12,000	110	8,200	150	9,500	190	15,200	
	85	4,600	115	4,500	145	5,400	190	8,300	140	14,300	140	10,400	190	12,200	230	18,600	
	100	5,700	135	5,200	170	6,200	230	10,200	170	17,500	170	12,500	230	14,900	270	21,900	
	130	8,400	155	5,900	195	6,800	270	11,900	200	22,300	200	14,600	270	17,800	310	25,200	
			175	6,700	220	7,700	310	13,800	260	34,300	260	20,000	310	20,800	430	35,400	
			195	7,400	245	8,900	350	15,700	290	42,900	290	23,500	390	26,700	550	46,100	
			275	10,500	270	9,900	390	17,500			320	26,000	470	32,500	670	58,200	
			375	14,300	320	11,900	430	19,400					550	38,000	790	68,700	
					370	13,900	470	21,600									
					470	18,000	550	26,000									
					570	21,800	670	31,900									
						870	41,500										
切断費		1,100		1,100		1,100		1,400		1,100		1,100		1,100		1,400	
標準ピッチF	15		20		25		40		30		30		40		40		
G	5		7.5		10		15		10		10		15		15		
最大長さ	300		1000		1340		1430		400		1000		1430		1800		

切断費は正味価格です。

