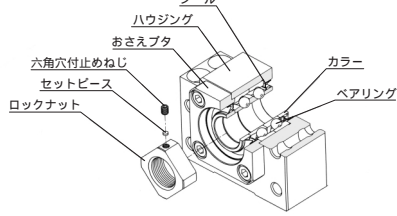
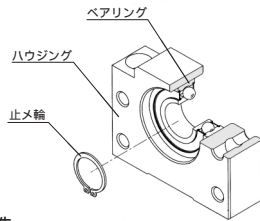


## THKサポートユニット

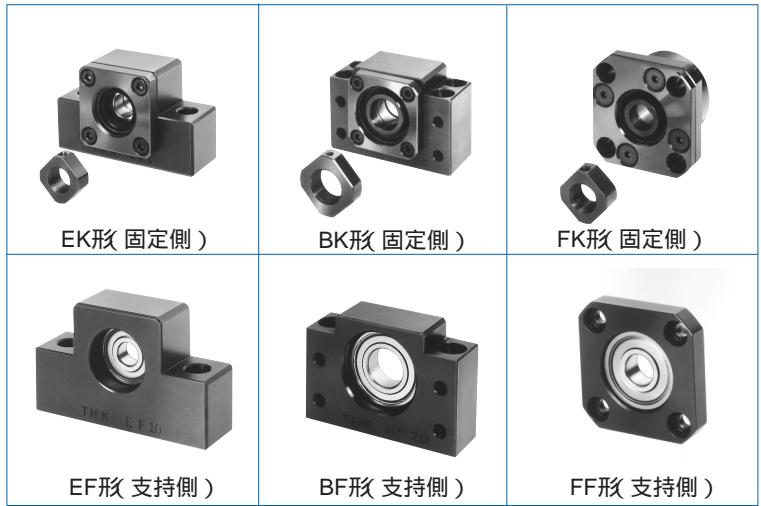
サポートユニットは軸付標準在庫品の軸端・完成品に規格化されたEK、FK、EF、FF形とボールねじ一般用に規格化されたBK、BF形が用意されています。



固定側構造

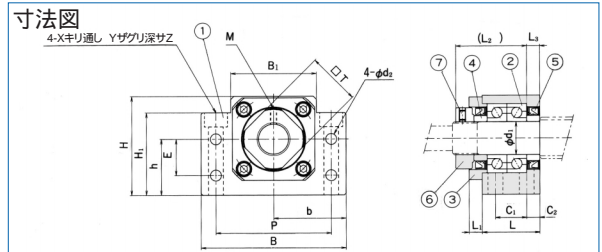
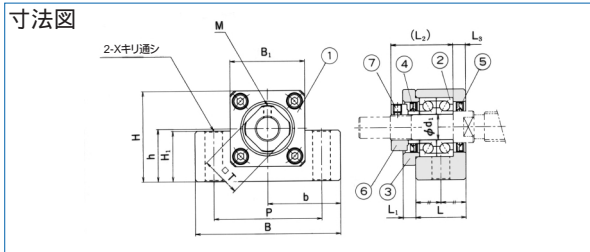


支持側構造



## サポートユニットの種類と適用ねじ軸外径

固定側サポートユニット内径 (mm)	固定側サポートユニット適用形番	支持側サポートユニット内径 (mm)	支持側サポートユニット適用形番	適用ねじ軸外径 (mm)	固定側サポートユニット内径 (mm)	固定側サポートユニット適用形番	支持側サポートユニット内径 (mm)	支持側サポートユニット適用形番	適用ねじ軸外径 (mm)
4	EK 4 FK 4	-	-	4	15	EK15 FK15 BK15	15	EF15 FF15 BF15	20
5	EK 5 FK 5	-	-	6					
6	EK 6 FK 6	6	EF 6 FF 6	8	17	BK17	17	BF17	20、25
8	EK 8 FK 8	6	EF 8 FF 6	10					
10	EK10 FK10 BK10	8	EF10 FF10 BF10	10、12、14	20	EK20 FK20 BK20	20	EF20 FF20 BF20	25、28
12	EK12 FK12 BK12	10	EF12 FF12 BF12	14、15、16					
					25	FK25 BK25	25	FF25 BF25	32、36
					30	FK30 BK30	30	FF30 BF30	40、45
					35	BK35	35	BF35	45
					40	BK40	40	BF40	50



### EK形サポートユニット固定側角形

単位: mm

呼び形番	価格	軸径 d <sub>1</sub>	主要寸法									
			L	L <sub>2</sub>	L <sub>3</sub>	B	H	h ±0.02	H <sub>1</sub>	P	X	
EK 4	10,600	4	15	17.5	3	34	19	10	7	26	4.5	
EK 5	10,600	5	16.5	18.5	3.5	36	21	11	8	28	4.5	
EK 6	11,200	6	20	22	3.5	42	25	13	20	30	5.5	
EK 8	11,700	8	23	26	4	52	32	17	26	38	6.6	
EK10	12,100	10	24	29.5	6	70	43	25	24	52	9	
EK12	12,800	12	24	29.5	6	70	43	25	24	52	9	
EK15	13,300	15	25	36	5	80	49	30	25	60	11	
EK20	21,800	20	42	50	10	95	58	30	25	75	11	

### BK形サポートユニット固定側角形

単位: mm

呼び形番	価格	軸径 d <sub>1</sub>	主要寸法									
			L	L <sub>2</sub>	B	H	h ±0.02	H <sub>1</sub>	P	d <sub>2</sub>	X	
BK10	11,600	10	25	29	60	39	22	32.5	46	5.5	6.6	
BK12	11,700	12	25	29	60	43	25	32.5	46	5.5	6.6	
BK15	13,300	15	27	32	70	48	28	38	54	5.5	6.6	
BK17	18,200	17	35	44	86	64	39	55	68	6.6	9	
BK20	20,600	20	35	43	88	60	34	50	70	6.6	9	
BK25	24,200	25	42	54	106	80	48	70	85	9	11	
BK30	27,800	30	45	61	128	89	51	78	102	11	14	
BK35	32,700	35	50	67	140	96	52	79	114	11	14	
BK40	37,500	40	61	76	160	110	60	90	130	14	18	

