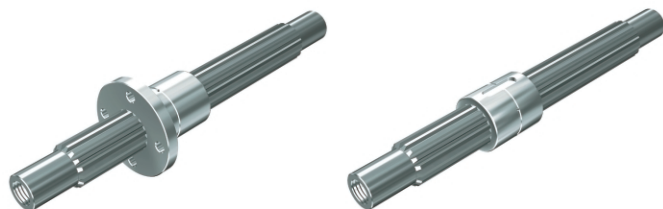


THKスプラインナットDPM / DP形

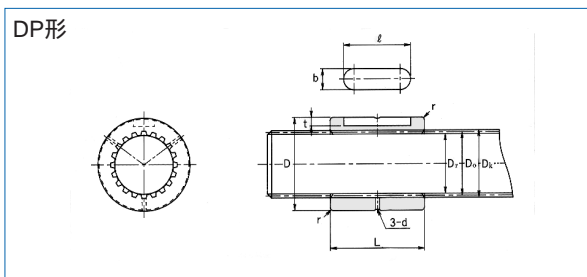
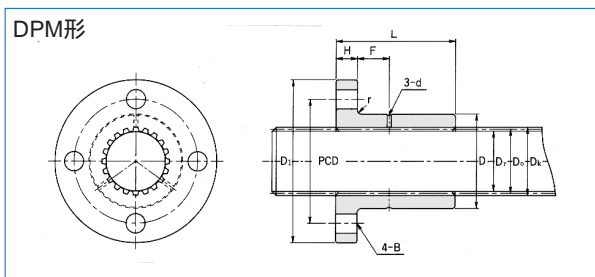
精度の高いスプライン軸を中子として軸受用特殊合金をダイカスト成形した廉価な軸受です。従来の機械加工品と異なり、すべり面には鋳造時に形成されるチル層がそのまま残留しているため耐摩耗にすぐれた効果を発揮します。組み合わせるスプライン軸は転造成形によって表面が加工硬化し、しかも表面は鏡面に仕上げられているため、滑らかな摺動が得られます。

またスプラインの歯形は特殊設計により接触面積が大きく、しかもトルクが負荷すると自動的に芯が決まる同芯性があるためトルク伝達に安定した性能を発揮します。



DPM形

DP形



●精度規格

バックラッシュ： 20 °MAX

●呼び形番の構成

2 DPM20 + 360L

1本の軸に組合わされる軸受の個数
軸受の呼び形番
軸全長 (mmで表す)

DPM主要寸法および価格

単位: mm

スプライン軸受形番	価格	外径 D	長さ L	フランジ径 D ₁	H	B	PCD	F	動的許容トルク TN-m
DPM1230	2,500	22	30	44	6	5.4	31	7	17.6
DPM1220	2,500		20						26.5
DPM1530	2,500	22	30	44	6	5.4	31	7	30.4
DPM1520	2,500		20						46.1
DPM1735	2,600	28	35	51	7	6.6	38	8	43.1
DPM1723	2,600		23						65.7
DPM2040	2,800	32	40	56	7	6.6	42	10.5	70.6
DPM2028	2,800		28						100
DPM2550	3,300	36	50	61	8	6.6	47	14	152
DPM2536	3,300		36						211
DPM3056	3,900	44	56	76	10	9	58	15	212
DPM3040	3,900		40						297
DPM3560	6,100	52	60	84	10	9	66	17	325
DPM3544	6,100		44						443
DPM4068	7,200	58	68	98	12	11	76	19	480
DPM4050	7,200		50						673
DPM4575	9,000	64	75	104	12	11	80	21.5	680
DPM4555	9,000		55						927
DPM5080	11,000	68	80	109	12	11	85	24	910
DPM5060	11,000		60						1220

価格の算出はシャフトに軸受をプラスして下さい。

DP形主要寸法および価格

単位: mm

スプライン軸受形番	価格	外径 D	長さ L	キー溝寸法			動的許容トルク TN-m
				b	t	ℓ	
DP12	2,800	22	22	4	2	16	19.6
DP15	2,800	22	22	4	2	16	33.3
DP17	3,000	28	26	5	2.5	18	48.0
DP20	3,100	32	31	7	2.5	22	77.5
DP25	3,600	36	40	7	2.5	26	169
DP30	4,200	44	45	10	4	32	238
DP35	6,600	52	49	12	4.5	40	362
DP40	7,700	58	57	15	5	42	547
DP45	9,700	64	62	15	5	48	767
DP50	12,000	68	67	15	5	52	1020

SS形スプライン軸および価格

単位: mm

スプライン軸形番	価格	スプライン部詳細(mm)				スプライン軸重量 kgf/m
		ピッチ径 Do	大径 Dk	小径 Dr	歯数 Z	
SS12 × 1500	9,700	12	12.8	10.9	16	0.9
SS15 × 1500	10,500	15	16.1	13.5	16	1.4
SS17 × 1500	11,600	17	18.2	15.4	16	1.7
SS20 × 1500	12,900	20	21.5	18.3	16	2.5
SS25 × 1500	14,900	25	26.9	22.6	16	3.8
SS30 × 1500	17,900	30	31.8	28.2	20	5.5
SS35 × 1500	22,700	35	37.1	32.8	20	7.5
SS40 × 1500	26,200	40	42.4	37.5	20	9.8
SS45 × 1500	33,700	45	47.7	42.1	20	12.4
SS50 × 1500	42,900	50	53.0	46.8	20	15.4

動的許容トルクはスプラインの断面の接触面圧が1kgf / mとなる時の値です。