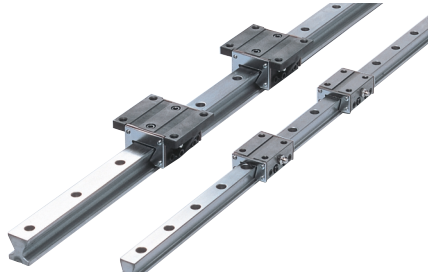


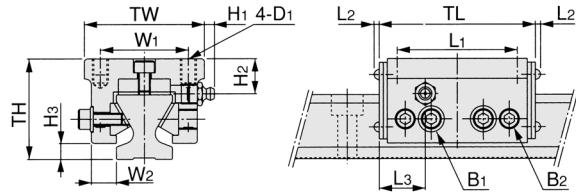
オイルスライドシフター

オイルス工業(株)

210222



STC28コンパクトタイプ(STFフランジタイプは下記形状と異なります)

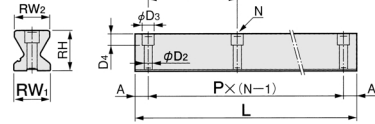


オイルシフトテーブルタイプSTC/STF形寸法、価格 ●許容速度 無給油：0.5m/s、定期給油：1.0m/s 単位：mm

形番 レール幅	STC形 STF形 価格	TH	TW	TL	W ₁	W ₂	L ₁	D ₁	H ₁	H ₂	H ₃	B ₁	B ₂	許容荷重 (静的) N	許容荷重 (動的) N
STC20	12,580	30	45	56	30	12.75	40	M8	9	9.5	6	M5×10	M8×8	10800	3430
STC28	16,020	50	60	78	44	16	50	M8	8.5	17.5	8	M6×10	M10×10	17700	5880
STF28	16,870	50	90	78	72	31	60	M10	10	17.5	8	M6×16	M10×10	17700	5880
STF38	26,030	65	110	100	90	36	80	M10	15	25	10	M8×18	M12×12	31400	10800
STF48	33,030	82	140	120	116	46	95	M12	20	30	11	M8×22	M12×15	44100	14700

- 固定には六角穴付ボルトをご使用下さい。
- 1本物での最長レール長さは2000mmです。2000mm以上の場合はずないでご使用下さい。
- ボルト穴埋用キャップ(樹脂製)をオプション部品として用意しております。

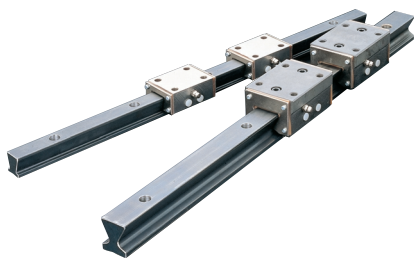
GR形・GRE形



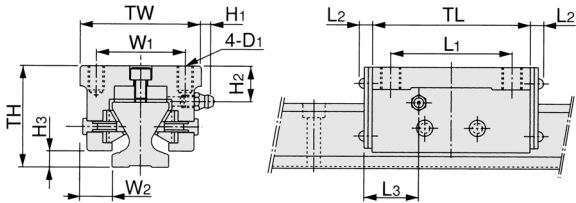
ガイドレールGR形寸法、価格

単位：mm

形番 幅×長さ	GR形 価格	RW ₁	RH	L	A	止め穴 数N	P	取付 ボルト	形番 幅×長さ	GR形 価格	RW ₁	RH	L	A	止め穴 数N	P	取付 ボルト
GR20-300	7,440	19.5	22	300	25	6	50	M6×30	GR38-400	17,160	38	42	400	42.5	4	105	M8×45
GR20-500	11,580	19.5	22	500	25	10	50	M6×30	GR38-600	27,890	38	42	600	37.5	6	105	M8×45
GR20-1000	23,020	19.5	22	1000	25	20	50	M6×30	GR38-900	36,470	38	42	900	30	9	105	M8×45
GR20-1500	34,460	19.5	22	1500	25	30	50	M6×30	GR38-1200	48,190	38	42	1200	22.5	12	105	M8×45
GR20-2000	58,630	19.5	22	2000	25	40	50	M6×30	GR38-1500	59,490	38	42	1500	15	15	105	M8×45
GR28-300	9,440	28	32	300	30	4	80	M6×40	GR38-2000	83,660	38	42	2000	55	19	105	M8×45
GR28-400	11,580	28	32	400	40	5	80	M6×40	GR48-600	32,890	48	52	600	37.5	6	105	M10×60
GR28-600	17,880	28	32	600	20	8	80	M6×40	GR48-900	44,330	48	52	900	30	9	105	M10×60
GR28-1000	27,170	28	32	1000	20	13	80	M6×40	GR48-1200	54,480	48	52	1200	22.5	12	105	M10×60
GR28-1500	40,760	28	32	1500	30	19	80	M6×40	GR48-1500	68,350	48	52	1500	15	15	105	M10×60
GR28-2000	80,080	28	32	2000	40	25	80	M6×40	GR48-2000	114,540	48	52	2000	55	19	105	M10×60



STE28コンパクトタイプ(STFE28フランジタイプは下記形状と異なります)



オイルシフトテーブルSEタイプSTE/STFE形寸法、価格 ●許容速度 無給油：0.5m/s、定期給油：1.0m/s

形番 レール幅	STE形 STFE形 価格	TH	TW	TL	W ₁	W ₂	L ₁	L ₂	L ₃	D ₁	H ₁	H ₂	H ₃	許容荷重 (静的) N	許容荷重 (動的) N
STE20	12,300	30	45	56	30	12.75	40	5.5		M8	9	9.5	6	7540	2400
STE28	15,440	50	60	78	44	16	50	6.6	23	M8	8.5	17.5	8	12350	4110
STFE28	16,300	50	90	78	72	31	60	6.6	23	M10	10	17.5	8	12350	4110

ガイドレールGRE形寸法、価格

寸法図については上記GR形を参照して下さい。

単位：mm

形番 幅×長さ	GRE形 価格	RW ₁	RH	L	A	止め穴 数N	P	取付 ボルト	形番 幅×長さ	GRE形 価格	RW ₁	RH	L	A	止め穴 数N	P	取付 ボルト
GRE20-300	6,150	19.5	22	300	50	3	100	M6×30	GRE28-400	10,300	28	32	400	40	4	160	M6×40
GRE20-500	9,150	19.5	22	500	50	5	100	M6×30	GRE28-600	14,870	28	32	600	60	6	160	M6×40
GRE20-1000	18,160	19.5	22	1000	50	10	100	M6×30	GRE28-1000	25,170	28	32	1000	20	10	160	M6×40
GRE20-1500	27,890	19.5	22	1500	50	15	100	M6×30	GRE28-1500	34,890	28	32	1500	30	15	160	M6×40
GRE20-2000	47,910	19.5	22	2000	50	20	100	M6×30	GRE28-2000	65,780	28	32	2000	40	20	160	M6×40
GRE28-300	8,580	28	32	300	70	3	160	M6×40									

