

クールマッスル2 ACサーボシステム マッスル(株)

132022

空圧・油圧・真空

直動システム・関連

ロボット
3
FA

制御・検出・計測

駆動・回転

軸受・素材・機械

動力伝達・伝動

搬送・運搬

ポンプ・送風機・粉体

工場設備・環境



モータ

ACサーボモータをベースに定格回転数6000min⁻¹、最高回転数8000min⁻¹の高回転が可能となりました。(機種による)

エンコーダ

自社開発の高精度磁気エンコーダ搭載により、50000分解能、静粛でスムーズな動作や高精度位置決めを実現。磁気エンコーダの為、悪環境での使用や経年変化に対する不安がありません。

ドライバ/電源内蔵

クローズドループベクトル制御を搭載し、制御/動力電源まで内蔵。モータ線が内蔵されているため発生ノイズが軽減されます。またAC100-240Vまで切換えることなく電源に直接接続可能。

●チューニングレス

現代制御理論を応用した独自の制御技術によって、サーボゲインのチューニングレスを実現しました。サーボ特有の煩わしいゲイン調整から解放され、一定範囲の負荷に対して安定した動作を実現します。ゲイン調整がなくなることによって作業時間を大幅に削減できます。

コントローラ

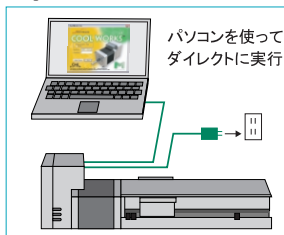
各種パラメータ設定、基本動作から複雑な動作まで様々な動作プログラムを簡単に作成することができます。

●CML(Cool Muscle Language)

CMLは、クールマッスル専用のプログラミング言語です。専用ソフトのクールワークス、ハイパーターミナルを使用して簡単にプログラムを組むことができます。動作の実行はCMLコマンド、またはスイッチでも可能です。

●簡単操作(ダイレクトモード)

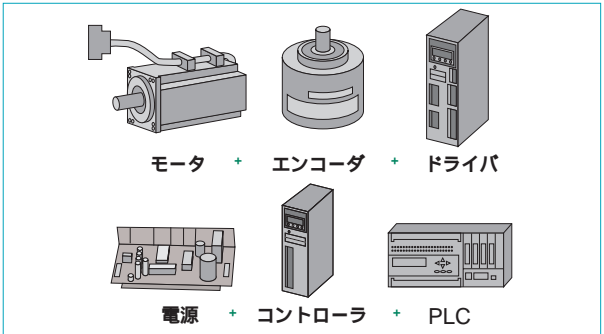
RS-232C通信を使いICMLコマンドを入力するだけで直接モータを動作させることが可能です。



パソコンを使ってダイレクトに実行

クールマッスルCM2はモータ・エンコーダ・ドライバ・コントローラ・PLC機能・電源ユニットの全てを内蔵した「一体型ACサーボシステム」です。

余分な配線を一切排除し、今までにないシンプルなシステムの構築が可能となりました。省スペース、省配線、コスト削減、開発時間短縮に貢献します。



●プログラムモード(Pタイプを除く)

プログラムをダウンロードすることが可能なため、様々なプログラム動作をスイッチやパソコンにて簡単に実行できます。

1. 動作定義

P1.1=1000
P2.1=3000
P3.1=1000
S1.1=100
S2.1=300
A1.1=50
T1.1=100

速度(S)、加速度(A)、位置(P)、タイマー(T)の動作定義

スイッチ操作でプログラム実行

●多種多様な動作

CM2は基本的な動作から複雑な動作まで様々な動作パターンをサポートします。

PTP動作

加速度、減速度をそれぞれ自由に設定可能。速度、加速度をモータ動作中に任意に変化させたり、通過点で一時停止することなしに速度、加速度を変化させる(マージ動作)等、様々なPTP動作が可能です。

