

# IPMサーボモータ付減速機

(株)ニッセイ

208121

## IPMサーボモータ付減速機

パルス列入力採用により位置制御及び速度制御が可能で、位置決め精度の柔軟性を向上させたサーボモータ付減速機です。中空軸、中空軸、直交軸、平行軸減速比1/5～1/240のパリエーション

● 型式記号 A F2S Z 50 T - 240 L 1500 A X

補助記号

シリーズ名 A:Aシリーズ  
取付区分

減速比 5: 1/5, 240:1/240

精度記号 L: 低バックラッシュ仕様  
容量 750:750W 1500:1500W  
タイプ(モータ・エンコーダ仕様)

F2S	同心中空軸	H2L	直交軸
F2F	同心中実軸	G3L	平行軸
FS	中空軸	G3K	小フランジ取付
FF	中実軸	G3F	フランジ取付

モータ区分 Z:Z型減速機

枠番及び出力軸径

軸配置(AF2F、AFF、AH2Lのみ)

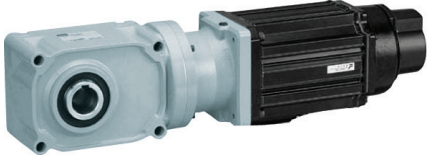
L	入力軸から見て出力軸左
R	入力軸から見て出力軸右
T	出力軸両側に出るもの

A IPMサーボモータドライバ付  
インクリメントエンコーダタイプ

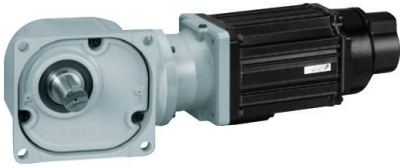
B IPMサーボブレーキ付、ドライバ付  
インクリメントエンコーダタイプ

C IPMサーボモータドライバ付  
アブソリュートエンコーダタイプ

D IPMサーボブレーキ付、ドライバ付  
アブソリュートエンコーダタイプ



AF2S



AFF

### AF2S(同心中空軸)AFS(中空軸)IPMサーボモータ付性能および価格(低バックラッシュ仕様)

定格入力 モータ 容量	枠番	減速比	インクリメントエンコーダ形		アブソリュートエンコーダ形		バック ラッシュ (分)	出力軸 回転速度 min <sup>-1</sup>	出力軸許容 トルク(3000rpm) (N·m) × kgf·m	起動・停止時 ピークトルク (N·m) × kgf·m	許容O.H.L (出力軸)		出力軸許容 スラスト荷重			
			AF2SZ-A モータ付	AF2SZ-B ブレーキ付	AF2SZ-C モータ付	AF2SZ-D ブレーキ付					(N)	(kgf)				
750W	35	1/5	221,600	256,600	256,600	292,600	30	1.2~600	7.8	0.79	19	2.0	1760	180	500	51
		1/7.5	221,600	256,600	256,600	292,600		0.8~400	12	1.2	29	3.0	1860	190	567	58
		1/10	217,300	253,400	253,400	288,400		0.6~300	16	1.6	39	4.0	1960	200	613	63
		1/12	217,300	253,400	253,400	288,400		0.5~242	21	2.1	52	5.3	2110	215	666	68
		1/15	217,300	253,400	253,400	288,400		0.4~200	25	2.6	63	6.4	2250	230	686	70
		1/20	217,300	253,400	253,400	288,400		0.3~150	33	3.4	83	8.5	2500	255	747	76
	1/25	224,800	260,800	260,800	295,800	0.2~120	42	4.3	104	10.6	2740	280	796	81		
	1/30	224,800	260,800	260,800	295,800	0.2~100	50	5.1	125	12.8	2940	300	821	84		
	1/40	227,900	262,900	262,900	297,900	0.2~75	72	7.3	179	18.3	3140	320	870	89		
	1/50	227,900	262,900	262,900	297,900	0.1~60	89	9.1	224	22.8	3280	335	870	89		
	1/60	239,600	275,600	275,600	310,600	0.1~50	107	11.0	268	27.4	3430	350	870	89		
	1500W	45	1/5	335,000	378,500	378,500	423,000	30	1.2~600	17	1.7	42	4.3	2550	260	800
1/7.5			335,000	378,500	378,500	423,000	0.8~400		25	2.6	63	6.4	2940	300	900	92
1/10			309,600	353,000	353,000	397,500	0.6~300		33	3.4	83	8.5	3140	320	967	99
1/12			309,600	353,000	353,000	397,500	0.5~242		41	4.2	103	10.5	3340	340	1034	106
1/15			309,600	353,000	353,000	397,500	0.4~200		50	5.1	125	12.8	3630	370	1067	109
1/20			309,600	353,000	353,000	397,500	0.3~150		67	6.8	167	17.0	4070	415	1067	109
1/25		309,600	353,000	353,000	397,500	0.2~120	89	9.1	224	22.8	4310	440	1067	109		
1/30		309,600	353,000	353,000	397,500	0.2~100	107	11.0	268	27.4	4360	445	1067	109		
1/40		335,000	378,500	378,500	423,000	0.2~75	143	14.6	358	36.5	4360	445	1067	109		
1/50		335,000	378,500	378,500	423,000	0.1~60	179	18.3	447	45.6	4360	445	1067	109		
1/60		335,000	378,500	378,500	423,000	0.1~50	215	21.9	537	54.8	4360	445	1067	109		

### AF2F(同心中実軸)AFF(中実軸)IPMサーボモータ付性能および価格(低バックラッシュ仕様)

定格入力 モータ 容量	枠番	減速比	インクリメントエンコーダ形		アブソリュートエンコーダ形		バック ラッシュ (分)	出力軸 回転速度 min <sup>-1</sup>	出力軸許容 トルク(3000rpm) (N·m) × kgf·m	起動・停止時 ピークトルク (N·m) × kgf·m	許容O.H.L (出力軸)		出力軸許容 スラスト荷重			
			AF2FZ-A モータ付	AF2FZ-B ブレーキ付	AF2FZ-C モータ付	AF2FZ-D ブレーキ付					(N)	(kgf)				
750W	32	1/5	214,200	250,200	250,200	285,200	30	1.2~600	7.8	0.79	19	2.0	1670	170	500	51
		1/7.5	214,200	250,200	250,200	285,200		0.8~400	12	1.2	29	3.0	1810	185	567	58
		1/10	207,800	243,800	243,800	278,800		0.6~300	16	1.6	39	4.0	1960	200	613	63
		1/12	207,800	243,800	243,800	278,800		0.5~242	21	2.1	52	5.3	2060	210	666	68
		1/15	207,800	243,800	243,800	278,800		0.4~200	25	2.6	63	6.4	2210	225	686	70
		1/20	207,800	243,800	243,800	278,800		0.3~150	33	3.4	83	8.5	2350	240	747	76
	1/25	214,200	250,200	250,200	285,200	0.2~120	42	4.3	104	10.6	2500	255	796	81		
	1/30	214,200	250,200	250,200	285,200	0.2~100	50	5.1	125	12.8	2650	270	821	84		
	1/40	216,300	252,300	252,300	287,300	0.2~75	72	7.3	179	18.3	2790	285	870	89		
	1/50	216,300	252,300	252,300	287,300	0.1~60	89	9.1	224	22.8	2940	300	870	89		
	1/60	232,200	267,200	267,200	303,200	0.1~50	107	11.0	268	27.4	3040	310	870	89		
	1500W	40	1/5	299,000	343,500	343,500	388,000	30	1.2~600	17	1.7	42	4.3	2550	260	800
1/7.5			299,000	343,500	343,500	388,000	0.8~400		25	2.6	63	6.4	2940	300	900	92
1/10			273,500	317,000	317,000	361,500	0.6~300		33	3.4	83	8.5	3140	320	967	99
1/12			273,500	317,000	317,000	361,500	0.5~242		41	4.2	103	10.5	3340	340	1034	106
1/15			273,500	317,000	317,000	361,500	0.4~200		50	5.1	125	12.8	3630	370	1067	109
1/20			273,500	317,000	317,000	361,500	0.3~150		67	6.8	167	17.0	4070	415	1067	109
1/25		273,500	317,000	317,000	361,500	0.2~120	89	9.1	224	22.8	4310	440	1067	109		
1/30		273,500	317,000	317,000	361,500	0.2~100	107	11.0	268	27.4	4360	445	1067	109		
1/40		299,000	343,500	343,500	388,000	0.2~75	143	14.6	358	36.5	4360	445	1067	109		
1/50		299,000	343,500	343,500	388,000	0.1~60	179	18.3	447	45.6	4360	445	1067	109		
1/60		299,000	343,500	343,500	388,000	0.1~50	215	21.9	537	54.8	4360	445	1067	109		

注1 専用Rフランジの価格については①-78を参照願います。注2 丁軸タイプの加算額 枠番32:4,300円UP、40:5,300円UPになります。注3 減速比1/80以上(AFS/AFF)はここに掲載していません。性能表、価格についてはお問い合わせ願います。

空圧・油圧・真空  
直動システム・開連  
ロボット  
制御・検出・計測  
駆動・回転  
軸受・素材・機械  
動力伝達・伝動  
搬送・運搬  
ポンプ・送風機粉体  
工場設備・環境

3  
ロボット