

## KS101-15・20・20MS 仕様・価格



## ●電気仕様、オプション

KS 1 01- \_ \_ \_

軸

1	X軸	3	Z軸
2	XY軸	7	XYZ軸

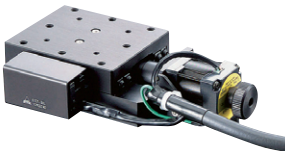
ストローク

ステッピングモータ仕様

付属品：ケーブル2m

24V変換基盤・ケーブルタイ

プ変更のご希望はお問い合わせ下さい。



## ●電気仕様、オプション

KS 1 01- 30 \_ \_ \_

軸

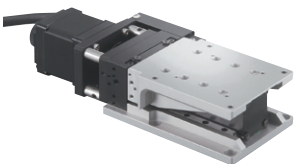
1	X軸	3	Z軸
2	XY軸	7	XYZ軸

ストローク

センサカバー位置仕様

ステッピングモータ仕様

付属品：ケーブル2m



## ●電気仕様、オプション

KH 06 04 - L

軸 H:水平面Z軸

テーブル面サイズ

ストローク

センサカバー位置仕様

付属品：ケーブル2m

型式	KS101-15	KS101-20	KS101-20MS
価格	120,000	120,000	120,000
移動量	15mm	20mm	
ステージ面サイズ	40×40mm	60×60mm	
ボールねじ	6mm、リード1mm	8mm、リード1mm	
案内機構	クロスローラガイド		
センサ	リミット/原点 (センサ電源電圧 DC5V)		
材質 - 表面処理	アルミ - 黒アルマイト		
自重	0.31kg	0.44kg	0.63kg
分解能	2 μm/パルス		
MAXスピード	10mm/sec	20mm/sec	10mm/sec
一方向位置決め精度	10 μm以内	5 μm以内	
繰返し位置決め精度	±0.5 μm以内	±0.3 μm以内	
耐荷重	5.0kgf【49N】		
モーメント剛性 (ピッチ)	0.33 /N・cm	0.15 /N・cm	
(ヨー)	0.44 /N・cm	0.12 /N・cm	
(ロール)	0.37 /N・cm	0.07 /N・cm	
ロストモーション	1 μm以内		
運動の真直度	3 μm以内		
運動の平行度	10 μm以内		
ピッチング/ヨーイング	25 以内/20 以内	20 以内/15 以内	

## KS101-30L(R)・30LMS(RMS) 仕様・価格

型式	KS101-30L	KS101-30LMS
(勝手違い)	KS101-30R	KS101-30RMS
価格	160,000	160,000
移動量	30mm	
ステージ面サイズ	60×70mm	
ボールねじ	8mm、リード1mm	
案内機構	クロスローラガイド	
センサ	リミット/原点 (センサ電源電圧 DC5~24V)	
材質 - 表面処理	アルミ - 黒アルマイト	
自重	0.56kg	0.74kg
分解能	2 μm/パルス	1 μm/パルス
MAXスピード	20mm/sec	10mm/sec
一方向位置決め精度	5 μm以内	
繰返し位置決め精度	±0.3 μm以内	
耐荷重	5.0kgf【49N】	
モーメント剛性 (ピッチ)	0.15 /N・cm	
(ヨー)	0.08 /N・cm	
(ロール)	0.07 /N・cm	
ロストモーション	1 μm以内	
運動の真直度	3 μm以内	
運動の平行度	10 μm以内	
ピッチング/ヨーイング	25 以内/20 以内	

## KH0604・KH0704 仕様・価格

型式	KH0604-L	KH0704-L
(勝手違い)	KH0604-R	KH0704-R
価格	229,000	229,000
移動量	4mm	
ステージ面サイズ	60×60mm	70×70mm
ボールねじ	8mm、リード1mm	
案内機構	クロスローラガイド	
センサ	リミット/原点/近接原点 (センサ電源電圧 DC5~24V)	
材質 - 表面処理	アルミ - 黒アルマイト	アルミ - 白アルマイト
自重	1.14kg	1.18kg
分解能	0.25 μm	
MAXスピード	2.5mm/sec	
一方向位置決め精度	7 μm以下	
繰返し位置決め精度	±0.5 μm以内	
耐荷重	7kgf【68.6N】	
モーメント剛性 (ピッチ)	0.20 /N・cm	
(ヨー)	0.04 /N・cm	
(ロール)	0.14 /N・cm	
ロストモーション	1 μm以内	

ステッピングモータ・ドライバをフルステップに設定した場合の値です。