

操作作用開閉器・フットスイッチ (株)パトライトKASUGA

136331

■操作作用押釦開閉器 BSHシリーズ

操作作用押釦開閉器BSHシリーズは一般に電磁開閉器、電磁接触器の操作作用として使用されます。ニューデザインのプラスチック等で露出型、埋込型、防雨型など取り付け方法構造による種類も多く1点式から3点式まで用途に合わせた豊富な機種が標準化されています。



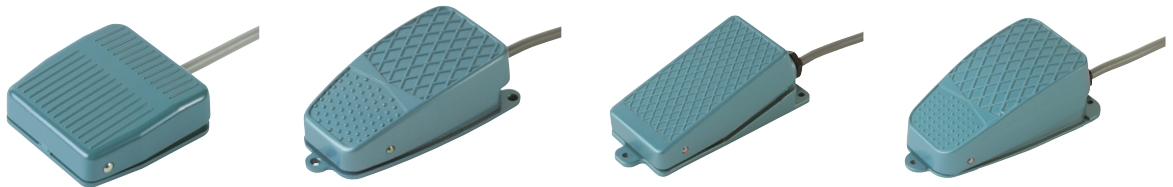
BSH222
(露出形)

WBSH222
(防雨形)

WBST222
(強力防雨型防浸構造)

■BSHシリーズ仕様および価格

| タイプ名 | | | | | 接点構成・ボタン文字 | 用途 |
|-------------|--------------|--------------|--------------|-----------|--------------------|---------|
| 露出型 | 防雨型 | 強力防雨型(防浸構造) | 埋込型 | 防雨埋込型 | | |
| BSH221ON | WBSH221ON | WBST221ON | PBSH221ON | WPBS221ON | ON | 一般閉路用 |
| 700 | 1,700 | 2,030 | 660 | 2,180 | | |
| BSH221OF | WBSH221OF | WBST221OF | PBSH221OF | WPBS221OF | OFF | 一般開路用 |
| 700 | 1,700 | 2,030 | 660 | 2,180 | | |
| BSH221ON110 | WBSH221ON110 | WBST221ON110 | PBSH221ON110 | — | ON | 閉路用 |
| 800 | 1,810 | 2,130 | 750 | — | | |
| BSH222 | WBSH222 | WBST222 | PBSH222 | WPBS222 | ON OFF 1 | 一般開閉用 |
| 860 | 1,980 | 2,450 | 810 | 2,580 | | |
| BSH222A | WBSH222A | WBST222A | PBSH222A | — | FOR REV 1 | 可逆インテグ用 |
| 960 | 2,110 | 2,580 | 930 | — | | |
| BSH223 | WBSH223 | WBST223 | PBSH223 | WPBS223 | FOR REV STOP 1 | 一般可逆用 |
| 1,430 | 2,700 | 3,260 | 1,400 | 3,280 | | |
| BSH223A | WBSH223A | WBST223A | PBSH223A | — | ON OFF 10 | インテグ併用 |
| 1,430 | 2,700 | 3,260 | 1,400 | — | | |



KFK1(樹脂製ミニ) KFL1(小形・アルミダイカスト) KFZ1(普及形)、KFZ1H(普及保持形) KF1、2(標準形)、KF1H(標準保持形)

■フットスイッチ仕様および価格

| タイプ | 価格 | 品名 | 定格 | 内蔵スイッチ | 接点構成 | 付属リード線 (長ニルコー) | 踏圧力(N) |
|--------|--------|--------------|-----------|------------|------|----------------------------|--------|
| KFK 1 | 2,780 | 樹脂製ミニ足踏スイッチ | AC250V6A | V形マイクロスイッチ | 1c | 0.75mm ² 3芯1.5m | 9.8 |
| KFL 1 | 3,160 | 小形足踏スイッチ | AC250V6A | V形マイクロスイッチ | 1c | 0.75mm ² 3芯1m | 20 |
| KFZ 1 | 3,860 | 普及形足踏スイッチ | AC250V10A | Z形マイクロスイッチ | 1c | 1.25mm ² 3芯1m | 19.6 |
| KFZ 1H | 4,560 | 普及保持形足踏スイッチ | AC250V6A | ロック形押釦スイッチ | 1a | 0.75mm ² 2芯1m | 40 |
| KF 1 | 4,260 | 標準形足踏スイッチ | AC250V10A | Z形マイクロスイッチ | 1c | 1.25mm ² 3芯1m | 35 |
| KF 2 | 6,550 | 標準形足踏スイッチ | AC250V6A | Z形マイクロスイッチ | 2c | 0.75mm ² 6芯1m | 35 |
| KF 1H | 4,950 | 標準保持形足踏スイッチ | AC250V6A | ロック形押釦スイッチ | 1a | 0.75mm ² 2芯1m | 35 |
| KFM 1 | 7,530 | 保護枠付足踏スイッチ | AC250V10A | Z形マイクロスイッチ | 1c | 1.25mm ² 3芯1m | 33 |
| KFM 2 | 9,900 | 保護枠付足踏スイッチ | AC250V6A | Z形マイクロスイッチ | 2c | 0.75mm ² 6芯1m | 33 |
| KFMS1 | 13,400 | 安全保護枠付足踏スイッチ | AC250V10A | Z形マイクロスイッチ | 1c | 1.25mm ² 3芯1m | 33 |
| KFMS2 | 15,800 | 安全保護枠付足踏スイッチ | AC250V6A | Z形マイクロスイッチ | 2c | 0.75mm ² 6芯1m | 33 |