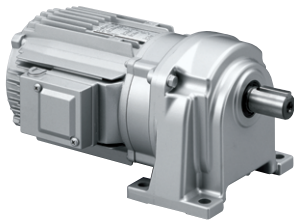


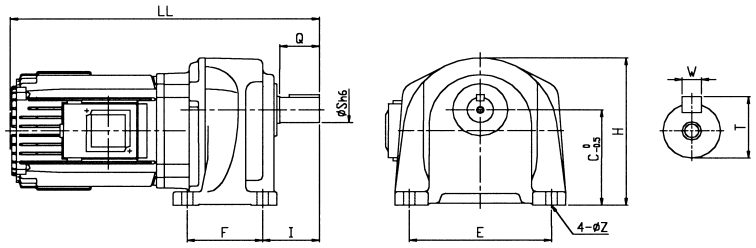
三相ギヤードモータ

富士変速機(株)

208041



寸法図



- モータ出力 : 0.1kW ~ 7.5kW
- 減速比 : 1/5 ~ 1/1200

VX-M形 脚取付形 VX-B形 ブレーキ付 三相ギヤードモータ(0.1~0.75 kW) 電圧50/60Hz 200/200, 220V

形式	減速比 内に入ります	価格		モータ 出力	LL		主要寸法 (mm)											質量kg VX-M
		VX-M	VX-B		VX-M	VX-B	C	H	E	F	I	Z	Q	S	W	T		
VX01- M(B)	5	24,800	42,700	0.1kW	245.5	288	85	130	115	63	40	10	28	19	6	21.5	6	
VX01- M(B)	10,15,20,25,30	23,700	41,500															
VX01- M(B)	40,45,50	23,700	41,500															
VX01- M(B)	60,80,100	32,500	50,300															
VX01- M(B)	120,160,200	36,900	54,800															
VX01- M(B)	240,300	47,100	64,900															
VX01- M(B)	400,500,600	47,100	64,900															
VX01- M(B)	800,K00,K20	69,300	87,200	0.2kW	276.5	319	95	146	130	70	54	12	40	24	8	27	7.5	
VX01- M(B)	400,500,600	47,100	64,900															
VX01- M(B)	800,K00,K20	69,300	87,200															
VX02- M(B)	5	28,800	48,800															
VX02- M(B)	10,15,20	26,600	46,600															
VX02- M(B)	25,30	27,200	47,200															
VX02- M(B)	40,45,50	29,800	49,700															
VX02- M(B)	60	36,100	56,000	0.2kW	276.5	319	95	146	130	70	54	12	40	24	8	27	8.5	
VX02- M(B)	80,100	36,100	56,000															
VX02- M(B)	120,160,200	41,600	61,600															
VX02- M(B)	240,300	66,400	86,400															
VX02- M(B)	400,500	66,400	86,400															
VX02- M(B)	600	66,400	86,400															
VX02- M(B)	800,K00,K20	86,400	106,300															
VX02- M(B)	800,K00,K20	86,400	106,300	0.4kW	289	332.5	85	134	115	63	40	10	28	19	6	21.5	9	
VX04- M(B)	5	39,200	62,300															
VX04- M(B)	10	37,200	60,300															
VX04- M(B)	15,20	37,200	60,300															
VX04- M(B)	25,30	37,600	60,700															
VX04- M(B)	40,45,50	40,400	63,500															
VX04- M(B)	60,80	52,200	75,300															
VX04- M(B)	100	56,200	79,300	0.4kW	326	369.5	106	164	150	80	60	12	42	28	8	31	13.5	
VX04- M(B)	120,160	66,400	89,500															
VX04- M(B)	200	71,100	94,200															
VX04- M(B)	240,300	99,700	122,800															
VX04- M(B)	400,500,600	99,700	122,800															
VX04- M(B)	800,K00,K20	145,600	168,700															
VX04- M(B)	800,K00,K20	145,600	168,700															
VX04- M(B)	5	57,000	89,500	0.75kW	347	410	106	164	150	80	60	12	42	28	8	31	15.5	
VX08- M(B)	10,15,20	54,000	86,600															
VX08- M(B)	25,30	55,400	87,900															
VX08- M(B)	40,45,50	69,800	102,300															
VX08- M(B)	60	74,100	106,600															
VX08- M(B)	80,100	85,100	117,600															
VX08- M(B)	120	89,500	122,100															
VX08- M(B)	160	89,500	122,100	0.75kW	421	484	140	212	190	125	80	15	58	32	10	35	25.5	
VX08- M(B)	200	89,500	122,100															
VX08- M(B)	240,300,400,500	158,700	191,300															
VX08- M(B)	200	89,500	122,100	0.75kW	443	506	175	267	230	150	95	19	70	42	12	45	48	
VX08- M(B)	240,300,400,500	158,700	191,300															
VX08- M(B)	240,300,400,500	158,700	191,300															

ブレーキ付は RoHS 非対応



空圧・油圧・真空

直動システム・関連連

ロボット・FA

制御・検出・計測

5 駆動・回転

軸受・素材・機械

動力伝達・伝動

搬送・運搬

ポンプ・送風機・粉体

工場設備・環境